


	<p align="center"><b>SuedOstLink</b> - BBPIG Vorhaben Nr. 5 und Nr. 5a –</p>	
	<p align="center"><b>Abschnitt D2</b> Nittenau bis Pfatter</p> <p align="center"><b>Unterlagen</b> gemäß § 21 NABEG</p>	<p>Das Vorhaben Nr. 5 im SuedOstLink ist von der Europäischen Union gefördert; sie haftet nicht für die Inhalte.</p>  <p>Kofinanziert von der Fazilität „Connecting Europe“ der Europäischen Union</p>
<p align="center"><b>Anlage L5.2.2.2 – Darstellung der Reviere pro Probefläche</b></p>		

00	29.06.2023	Unterlage gemäß § 21 NABEG	ARGE U P. Vogler	ARGE U M. Wicke	TenneT M. Schafhirt
<b>Rev.</b>	<b>Datum</b>	<b>Ausgabe</b>	<b>Erstellt</b>	<b>Geprüft</b>	<b>Freigegeben</b>

Festgestellt nach §24 NABEG  
Bonn, den

8.2 Anlage L5.2.2.2 – Darstellung der Reviere pro Probefläche

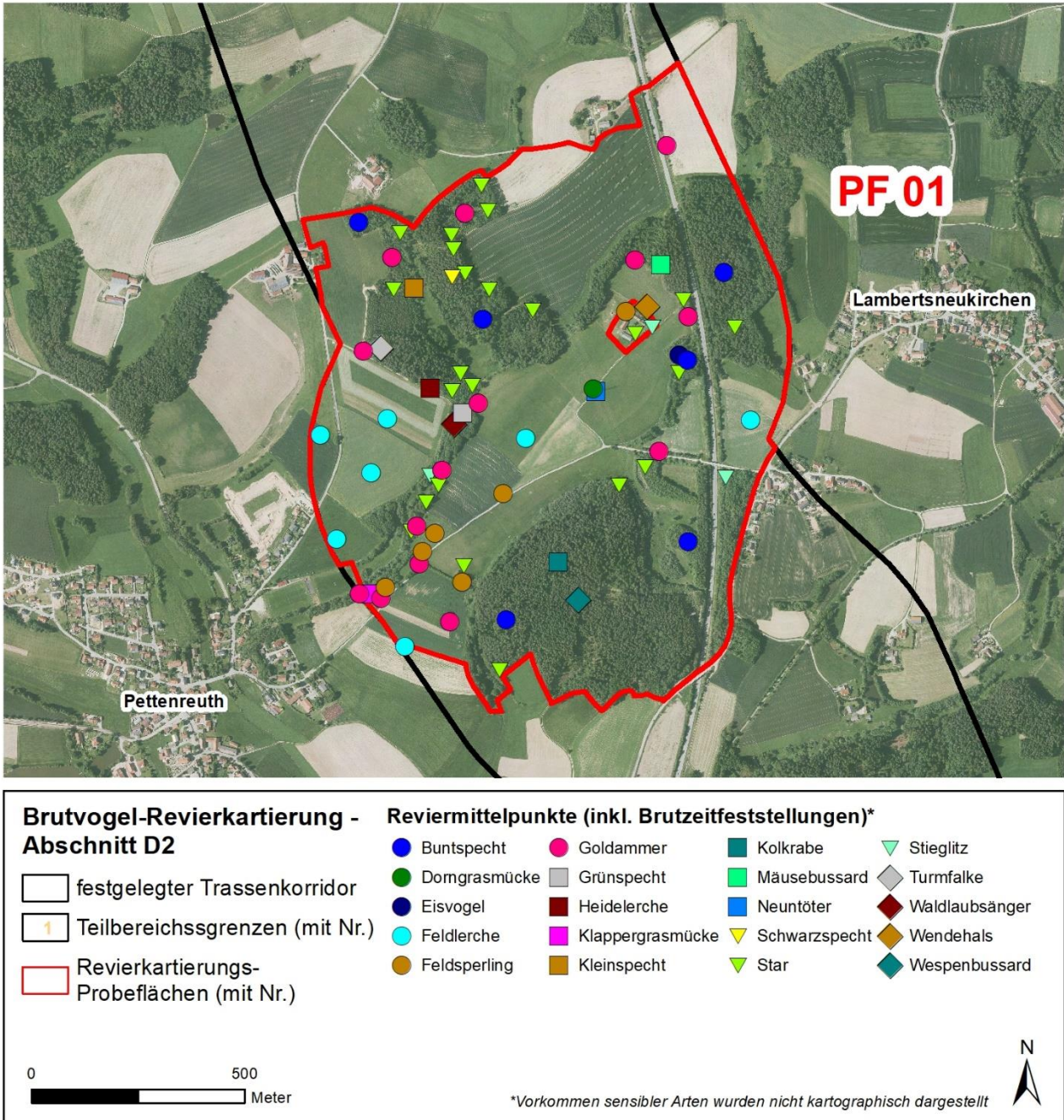


Abbildung 31: Revierzentren besonders planungsrelevanter Brutvogelarten zzgl. Buntspecht auf PF 01. Zusätzlich zu Brutnachweisen und Brutverdachten gemäß SÜDBECK et al. (2005) wurden im konservativen Ansatz auch Brutzeitfeststellungen als Revier betrachtet.



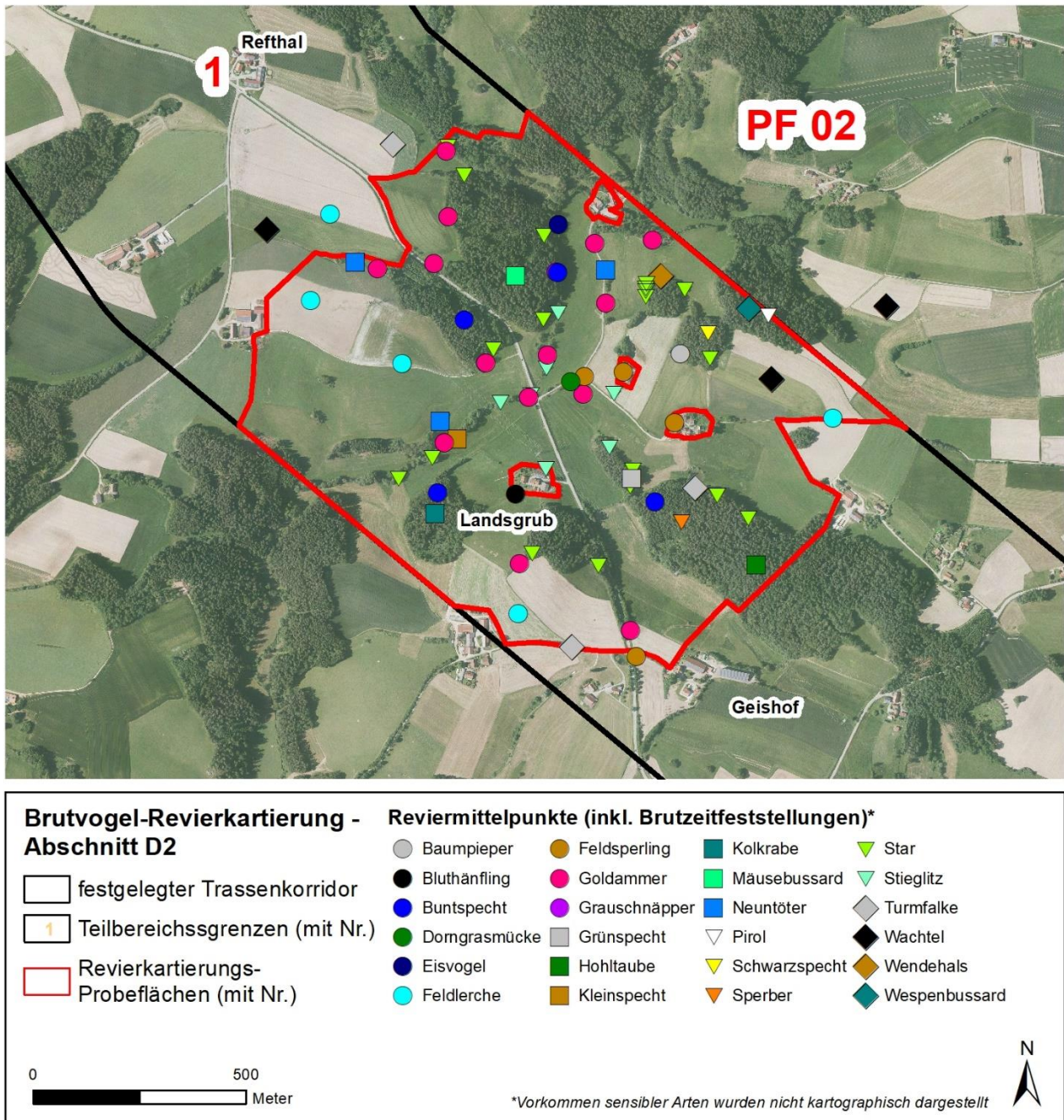


Abbildung 32: Revierzentren besonders planungsrelevanter Brutvogelarten zzgl. Buntspecht auf PF 02. Zusätzlich zu Brutnachweisen und Brutverdachten gemäß SÜDBECK et al. (2005) wurden im konservativen Ansatz auch Brutzeitfeststellungen als Revier betrachtet.



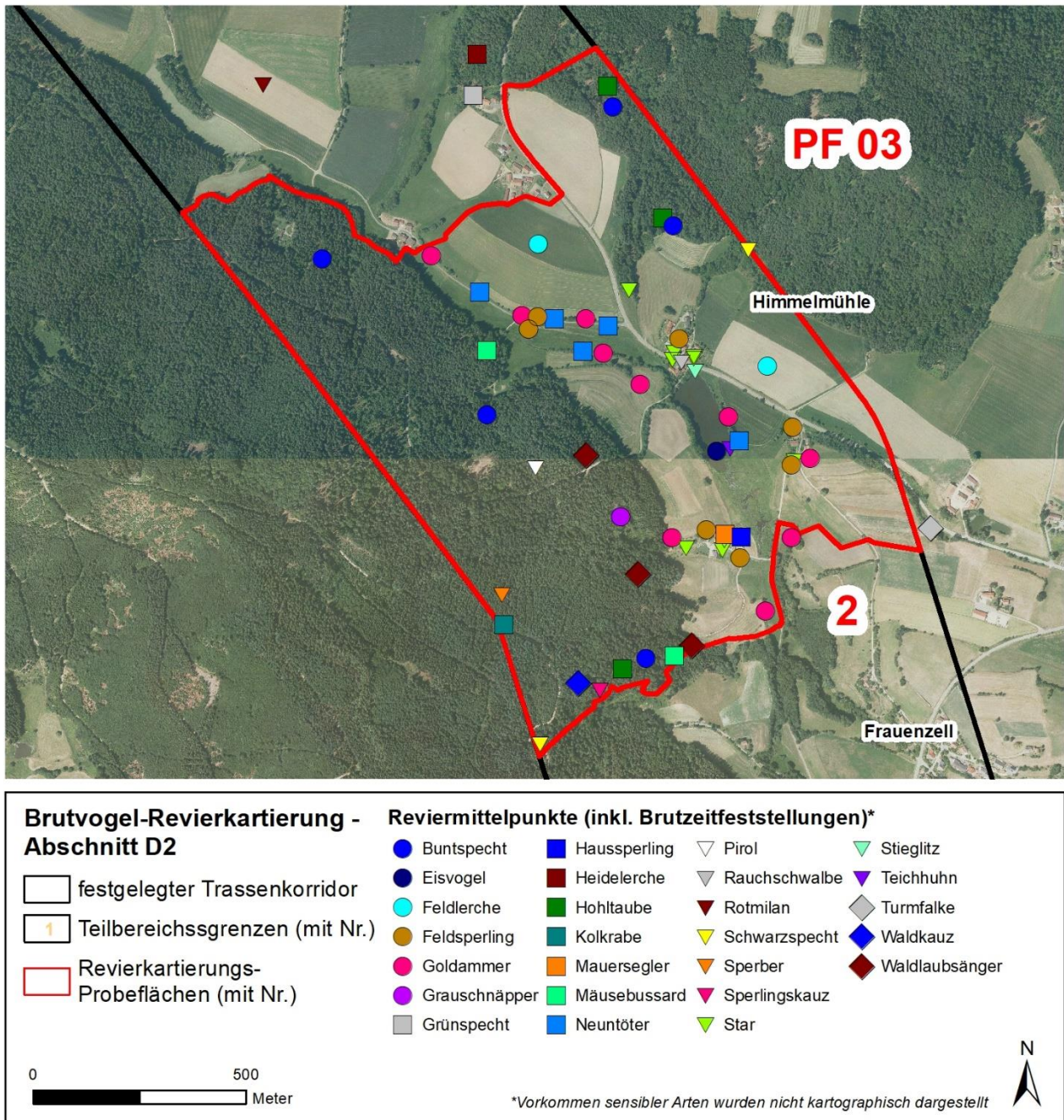


Abbildung 33: Revierzentren besonders planungsrelevanter Brutvogelarten zzgl. Buntspecht auf PF 03. Zusätzlich zu Brutnachweisen und Brutverdachten gemäß SÜDBECK et al. (2005) wurden im konservativen Ansatz auch Brutzeitfeststellungen als Revier betrachtet.



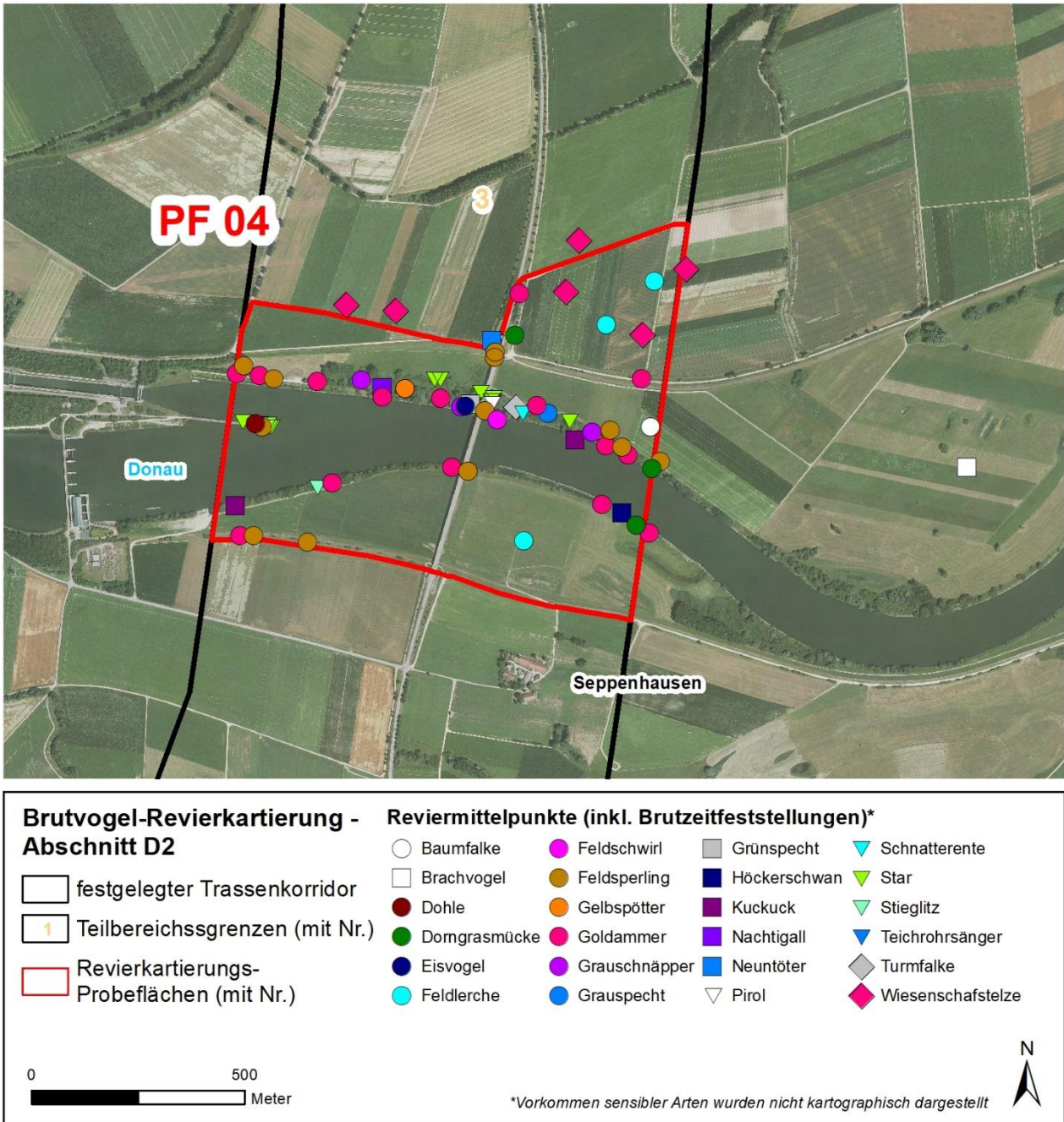


Abbildung 34: Revierzentren besonders planungsrelevanter Brutvogelarten zzgl. Buntspecht auf PF 04. Zusätzlich zu Brutnachweisen und Brutverdachten gemäß SÜDBECK et al. (2005) wurden im konservativen Ansatz auch Brutzeitfeststellungen als Revier betrachtet.



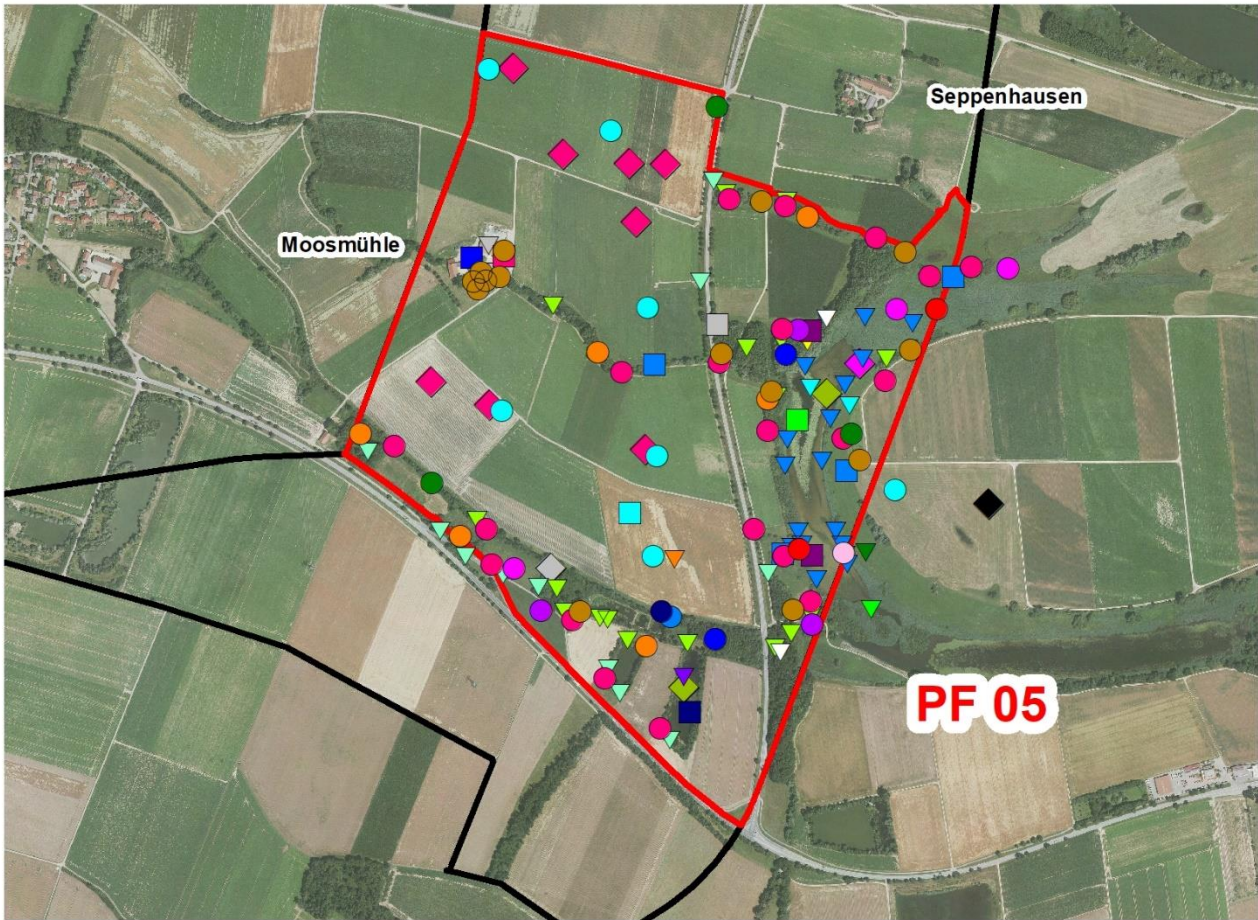


Abbildung 35: Revierzentren besonders planungsrelevanter Brutvogelarten zzgl. Buntspecht auf PF 05. Zusätzlich zu Brutnachweisen und Brutverdachten gemäß SÜDBECK et al. (2005) wurden im konservativen Ansatz auch Brutzeitfeststellungen als Revier betrachtet.