

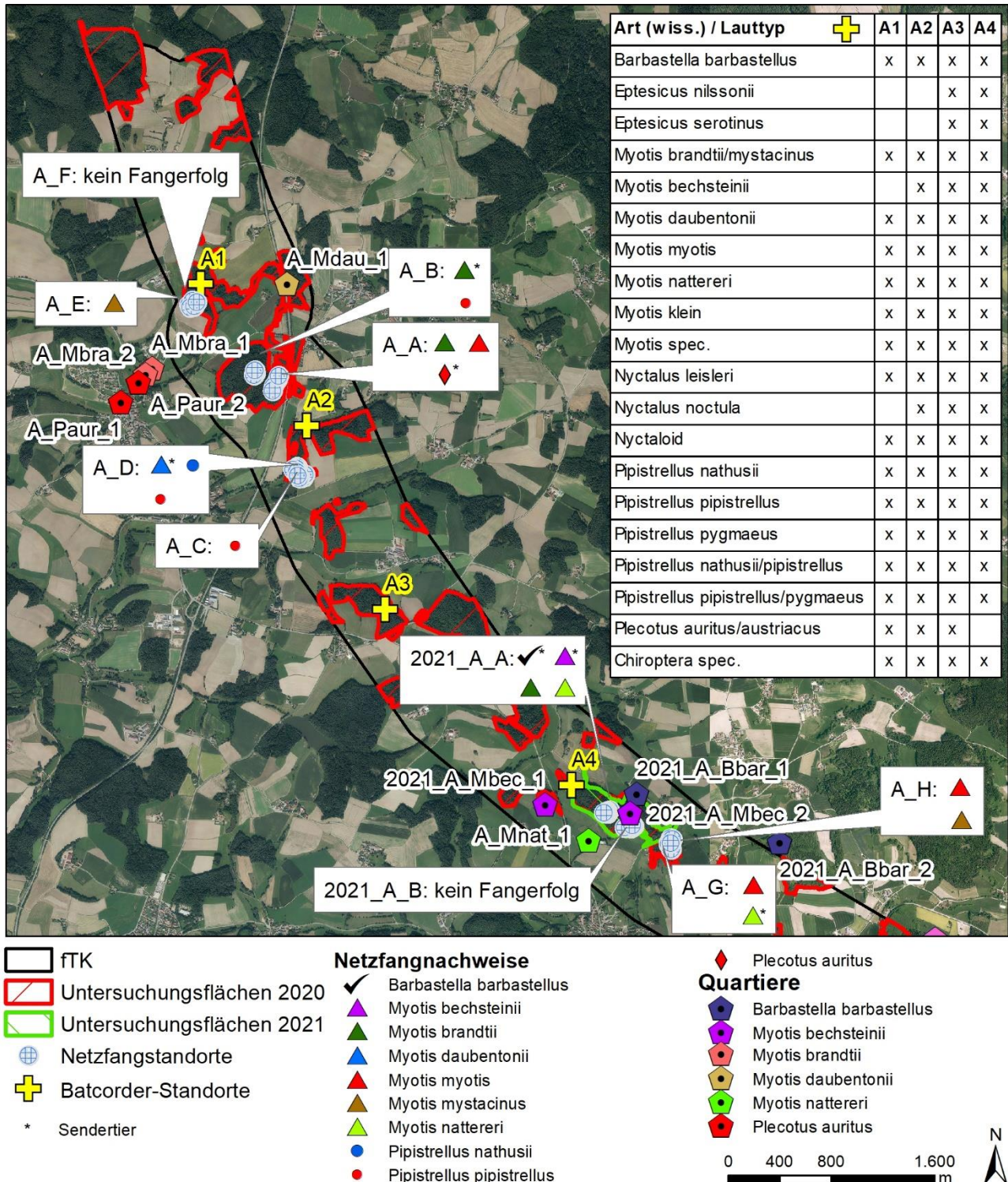
	<p align="center">SuedOstLink - BBPIG Vorhaben Nr. 5 und Nr. 5a –</p>	
	<p align="center">Abschnitt D2 Nittenau bis Pfatter</p> <p align="center">Unterlagen gemäß § 21 NABEG</p>	<p>Das Vorhaben Nr. 5 im SuedOstLink ist von der Europäischen Union gefördert; sie haftet nicht für die Inhalte.</p>  <p>Kofinanziert von der Fazilität „Connecting Europe“ der Europäischen Union</p>
<p align="center">Anlage L5.2.3.1 bis L5.2.3.4 Fledermausnachweise an den Netzfangstandorten</p>		

00	29.06.2023	Unterlage gemäß § 21 NABEG	ARGE U H. Voll	ARGE U O. Wild	TenneT M. Schafhirt
Rev.	Datum	Ausgabe	Erstellt	Geprüft	Freigegeben

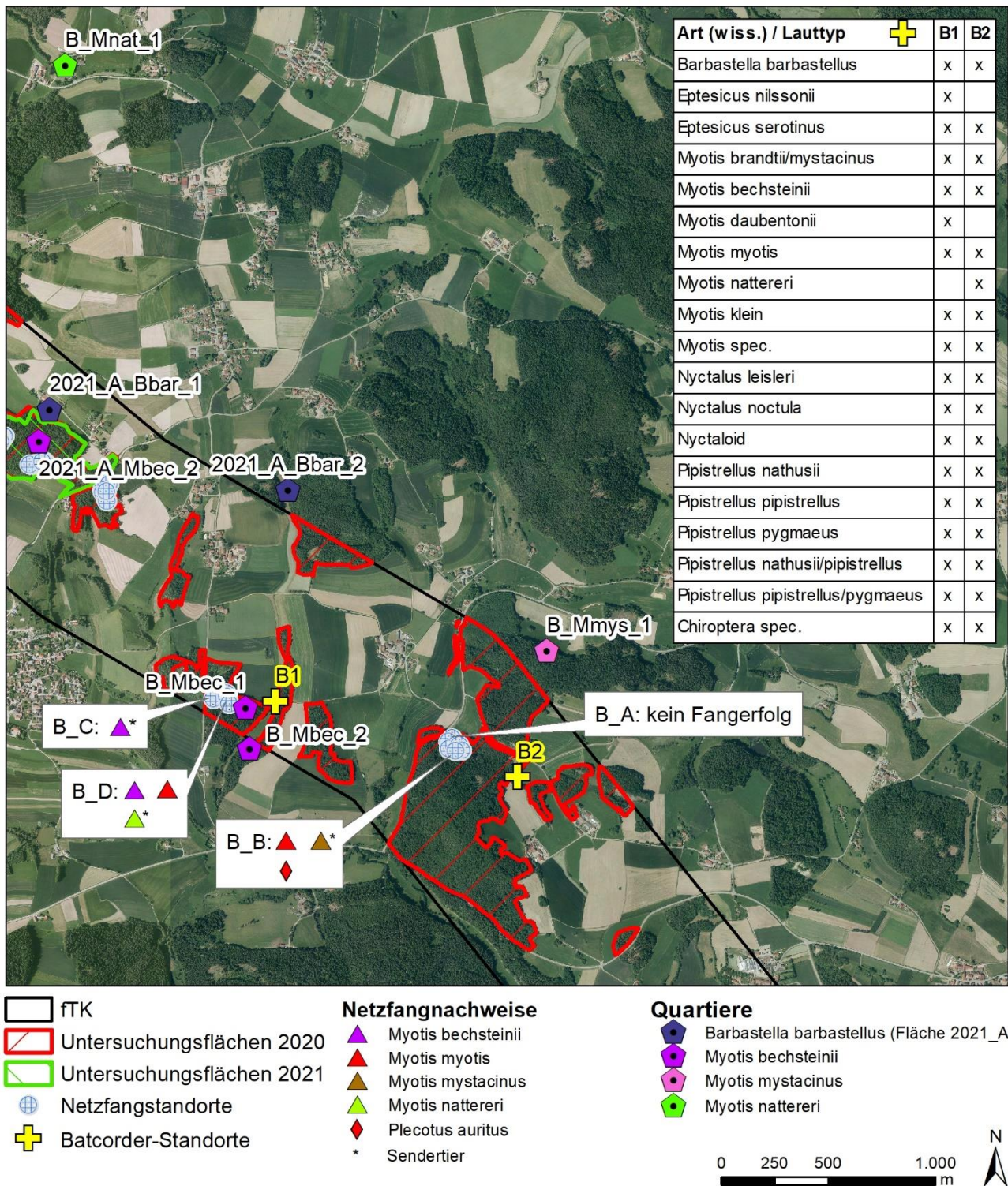
Festgestellt nach §24 NABEG
Bonn, den

8

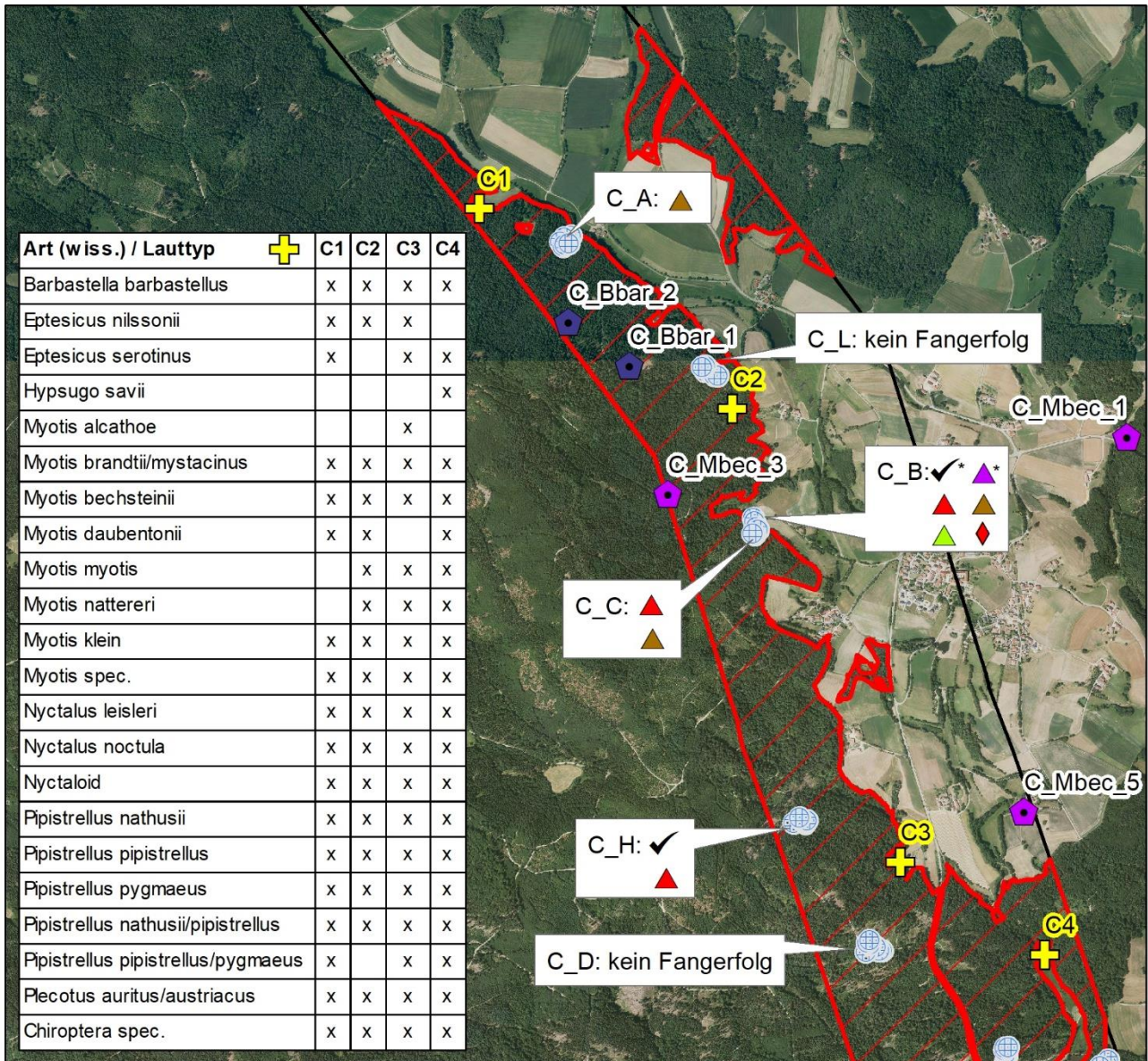
Anlagen
Anlage L5.2.3.1 bis L5.2.3.4 Fledermausnachweise an den
Netzfangstandorten



Anlage L5.2.3.1: Fledermausnachweise an den Netzfangstandorten (vgl. Anlage L5.2.3.7), besondere Tiere (*), durch Telemetrie nachgewiesene Quartiere (vgl. Tabelle 8) sowie die Batcorder-Standorte mit Nachweisen (vgl. Tabelle 5, Anlage L5.2.3.5) in den Untersuchungsflächen A und 2021_A.



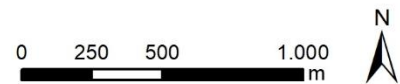
Anlage L5.2.3.2: Fledermausnachweise an den Netzfangstandorten (vgl. Anlage L5.2.3.7), besondere Tiere (*), durch Telemetrie nachgewiesene Quartiere (vgl. Tabelle 8) sowie die Batcorder-Standorte mit Nachweisen (vgl. Tabelle 5, Anlage L5.2.3.5) in der Untersuchungsfläche B. Ebenso werden nachgewiesene Quartiere von Tieren aus der Untersuchungsfläche 2021_A gezeigt.



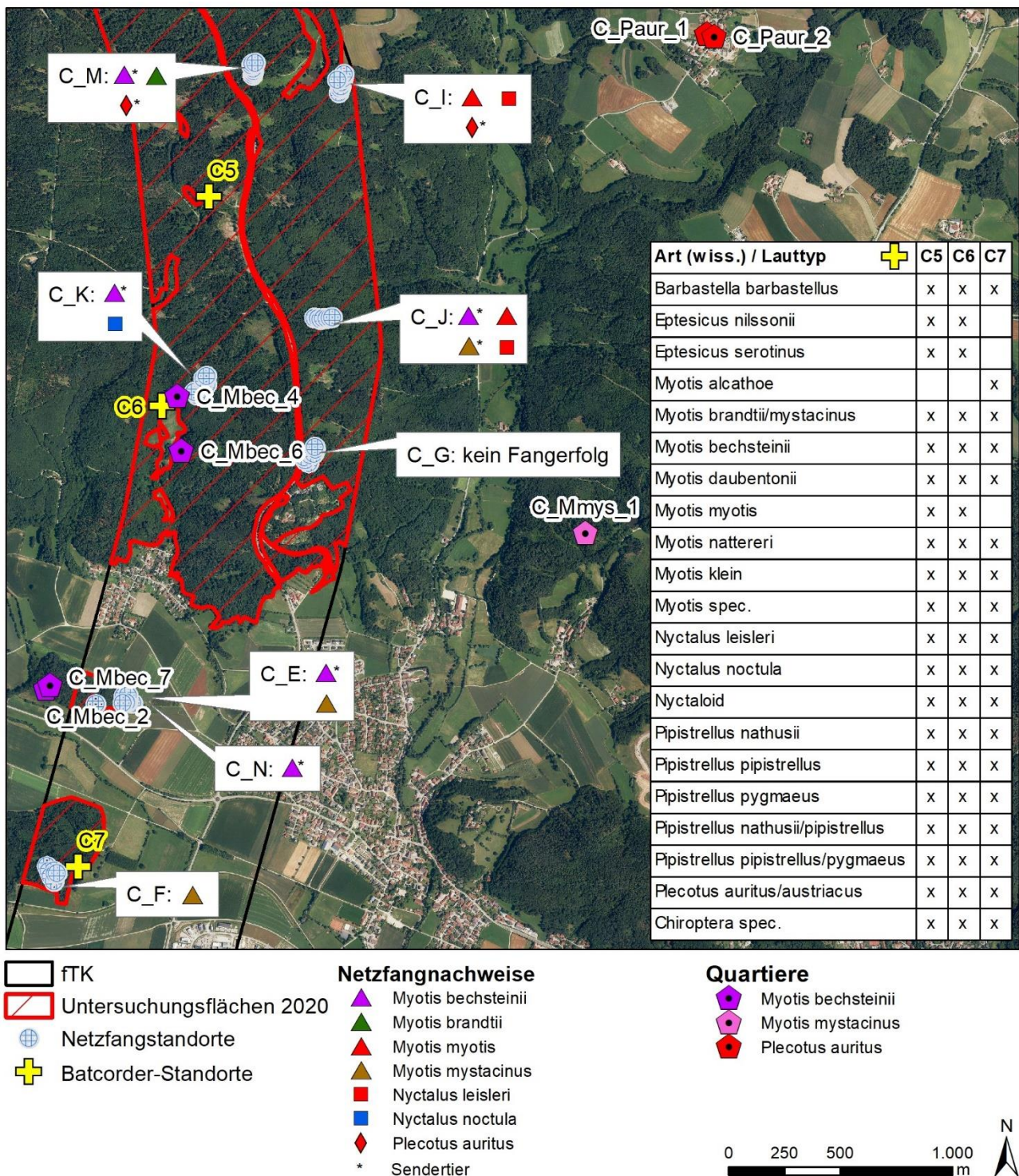
- fTK
- Untersuchungsflächen 2020
- Netzfangstandorte
- Batcorder-Standorte

- Netzfangnachweise**
- Barbastella barbastellus
 - Myotis bechsteinii
 - Myotis myotis
 - Myotis mystacinus
 - Myotis nattereri
 - Plecotus auritus
 - * Sendertier

- Quartiere**
- Barbastella barbastellus
 - Myotis bechsteinii



Anlage L5.2.3.3: Fledermausnachweise an den Netzfangstandorten (vgl. Anlage L5.2.3.7), besondere Tiere (*), durch Telemetrie nachgewiesene Quartiere (vgl. Tabelle 8) sowie die Batcorder-Standorte mit Nachweisen (vgl. Tabelle 5, Anlage L5.2.3.6) im nördlichen Teil der Untersuchungsfläche C.



Anlage L5.2.3.4: Fledermausnachweise an den Netzfangstandorten (vgl. Anlage L5.2.3.7), besondere Tiere (*), durch Telemetrie nachgewiesene Quartiere (vgl. Tabelle 8) sowie die Batcorder-Standorte mit Nachweisen (vgl. Tabelle 5, Anlage L5.2.3.6) im südlichen Teil der Untersuchungsfläche C.