



**SuedOstLink**  
- BBPIG Vorhaben Nr. 5  
und Nr. 5a –



**Abschnitt D2**  
Nittenau bis Pfatter

**Unterlagen**  
gemäß § 21 NABEG

Das Vorhaben Nr. 5 im SuedOstLink ist von der Europäischen Union gefördert; sie haftet nicht für die Inhalte.



## L6.1 (Brennberg) Anlage 4 Bohrprofile und Ausbaupläne GWM, BGHU

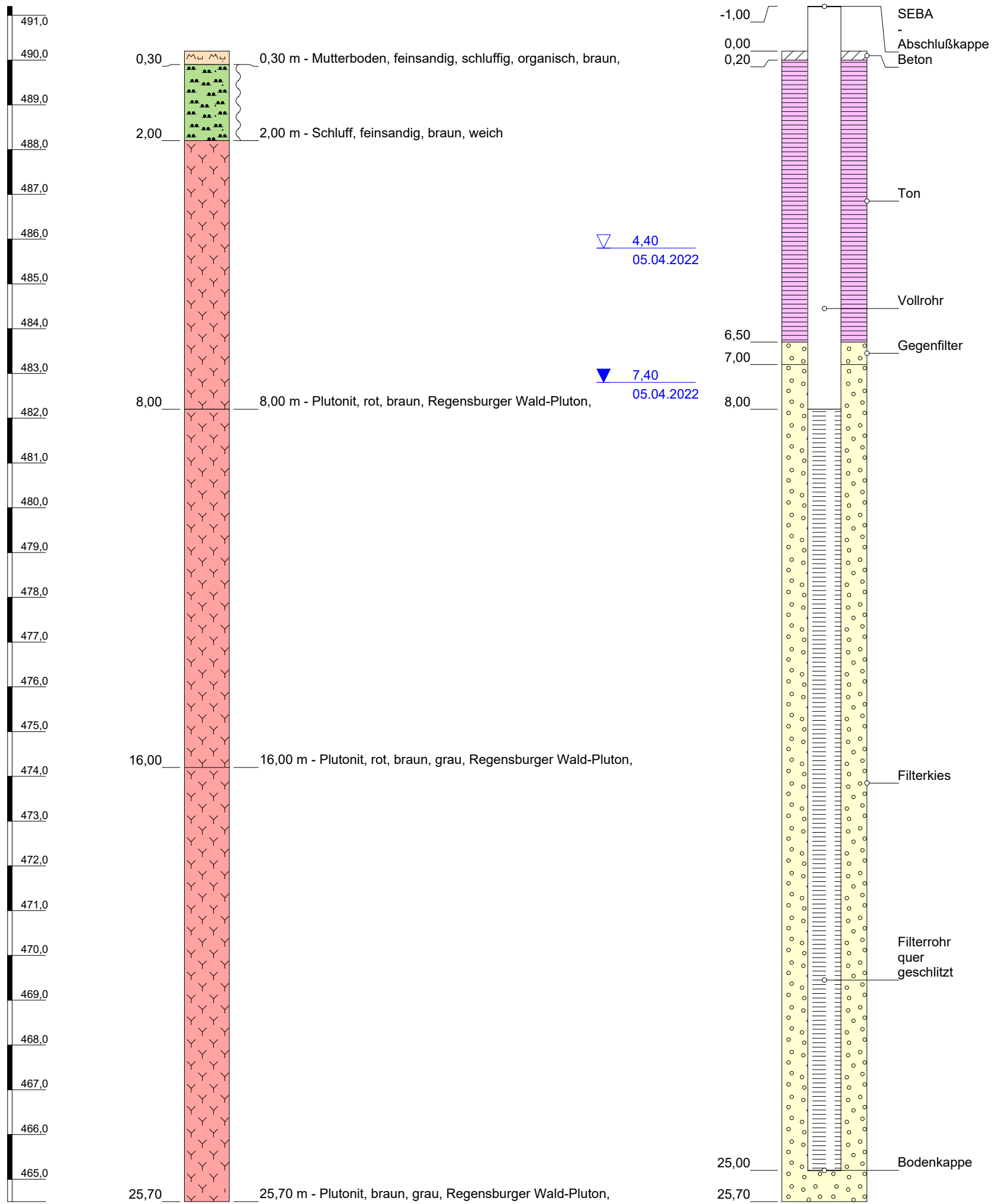
<b>Wasserschutzgebiet Nr.</b>	<b>2210694060000</b>
<b>Bezeichnung der Wassergewinnungsanlage</b>	<b>Brunnen I und II Brennberg</b>

Rev.	Datum	Ausgabe	Erstellt	Geprüft	Freigegeben
00	29.06.2023	Unterlage gemäß § 21 NABEG	ARGE U B. Hanauer	ARGE U M. Pohle	TenneT M. Schafhirt

Festgestellt nach § 24 NABEG  
Bonn, den

GOK (490,20 m NHN)

### GWM B 9605



Höhenmaßstab: 1:100

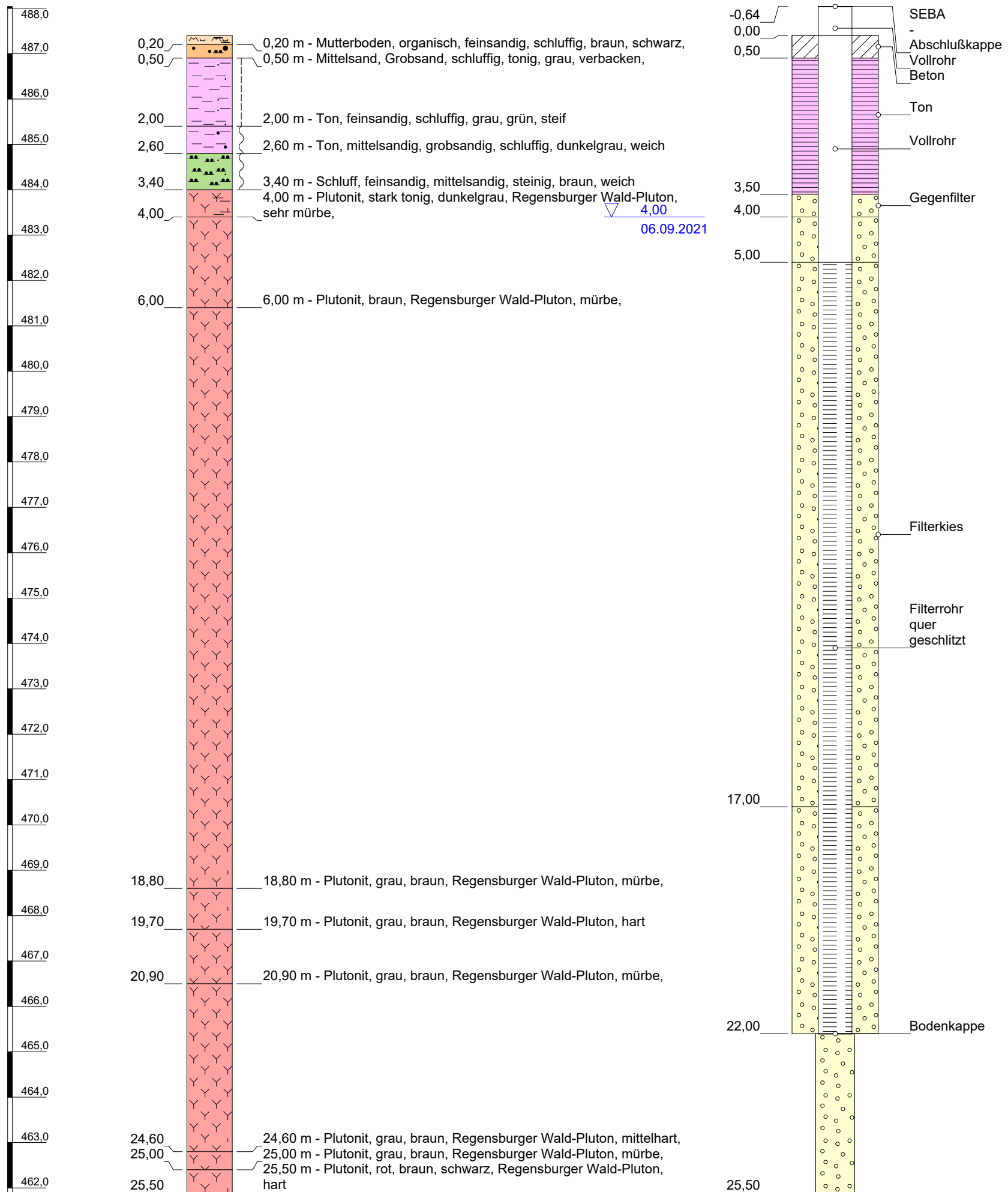
Horizontalmaßstab: 1:17

<b>Projekt:</b> SOL D2	
<b>Bohrung:</b> GWM B 9605	
Auftraggeber: TenneT TSO GmbH	Ostwert: 32745338
Bohrfirma: Behringer+ Dittmann	Nordwert: 5440321
Bearbeiter: Kühn	Ansatzhöhe: 490,20m NHN
Datum: 27.04.2022	Anlage 1
Endtiefe: 25,70 m	



GOK (487,40 m NHN)

### GWM B 0103 (VT)



Höhenmaßstab: 1:100

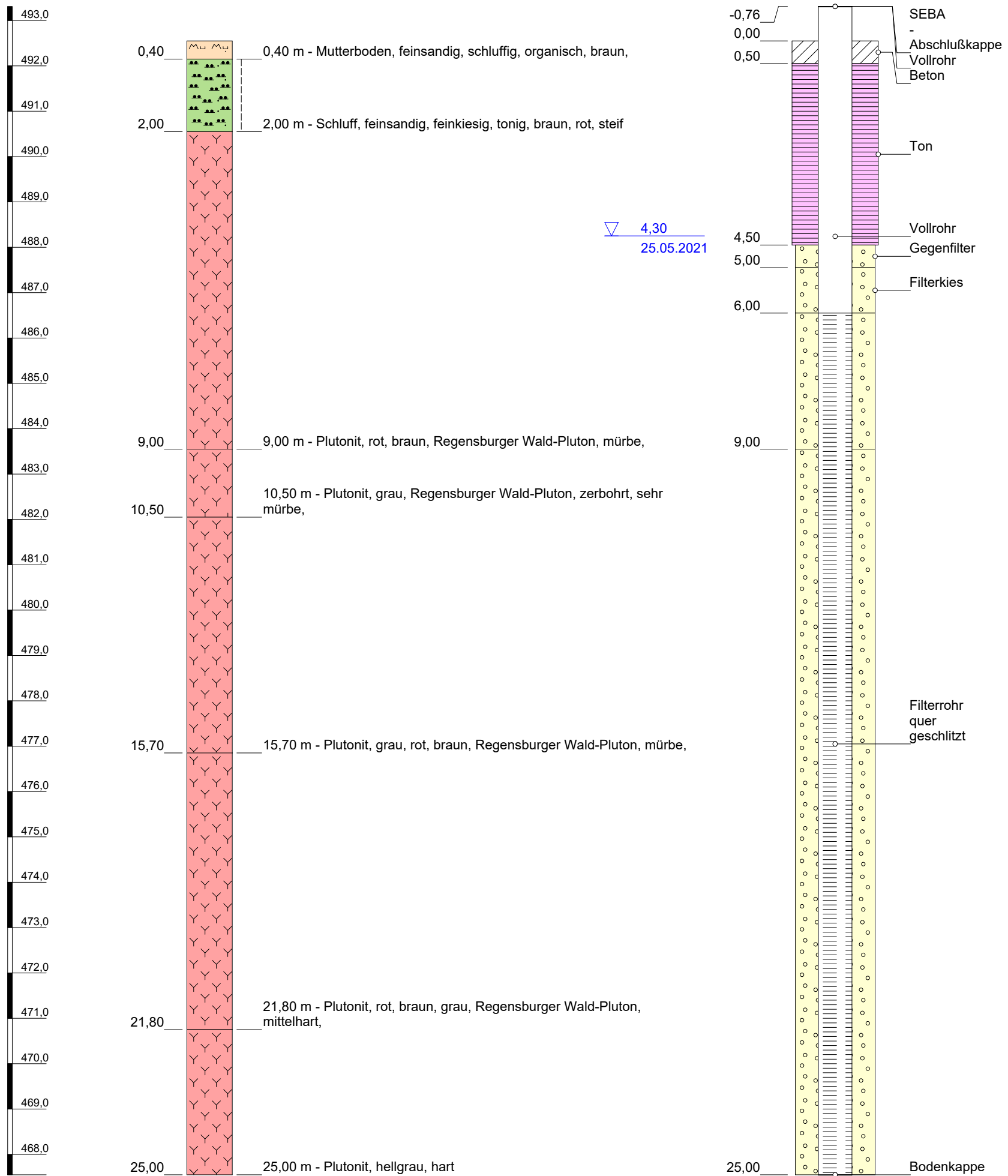
Horizontalmaßstab: 1:17

<b>Projekt:</b> SOL D2	
<b>Bohrung:</b> GWM B 0103 (VT)	
Auftraggeber: TenneT TSO GmbH	Ostwert: 32745438
Bohrfirma: Behringer+ Dittmann	Nordwert: 5440353
Bearbeiter: Kühn	Ansatzhöhe: 487,40m NHN
Datum: 09.11.2021	Anlage 1
	Endtiefe: 25,50 m



GOK (492,55 m NHN)

### GWM B 0003 (AT Himmelthal)



Höhenmaßstab: 1:100

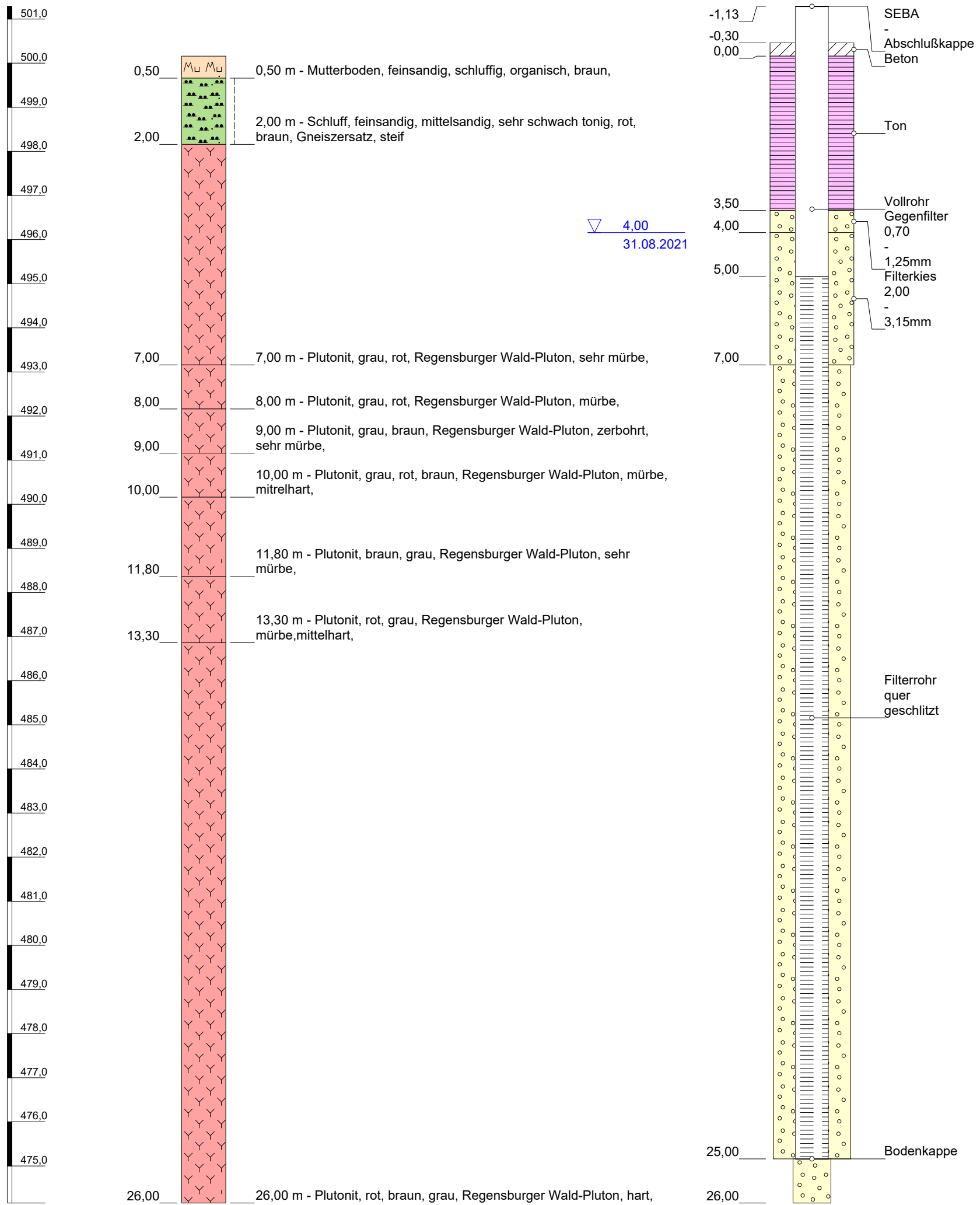
Horizontalmaßstab: 1:17

<b>Projekt:</b> SOL D2	
<b>Bohrung:</b> GWM B 0003 (AT Himmelthal)	
Auftraggeber: TenneT TSO GmbH	Ostwert: 32745413
Bohrfirma: Behringer+ Dittmann	Nordwert: 5440117
Bearbeiter: Kühn	Ansatzhöhe: 492,55m NHN
Datum: 12.10.2021	Anlage 1
	Endtiefe: 25,00 m



GOK (500,16 m NHN)

### GWM B 0004 (AT Himmelthal)



Höhenmaßstab: 1:100

Horizontalmaßstab: 1:17

<b>Projekt:</b> SOL D2	
<b>Bohrung:</b> GWM B 0004 (AT Himmelthal)	
Auftraggeber: TenneT TSO GmbH	Ostwert: 32745474
Bohrfirma: Behringer+ Dittmann	Nordwert: 5439985
Bearbeiter: Kühn	Ansatzhöhe: 500,16m NHN
Datum: 09.11.2021	Anlage 1
Endtiefe: 26,00 m	

