



**SuedOstLink**  
- BBPIG Vorhaben Nr. 5  
und Nr. 5a –



**Abschnitt D2**  
Nittenau bis Pfatter

**Unterlagen**  
gemäß § 21 NABEG

Das Vorhaben Nr. 5 im SuedOstLink ist von der Europäischen Union gefördert; sie haftet nicht für die Inhalte.



## L6.1 (Giffa) Anlage 3 Angaben zu den TwFassungen

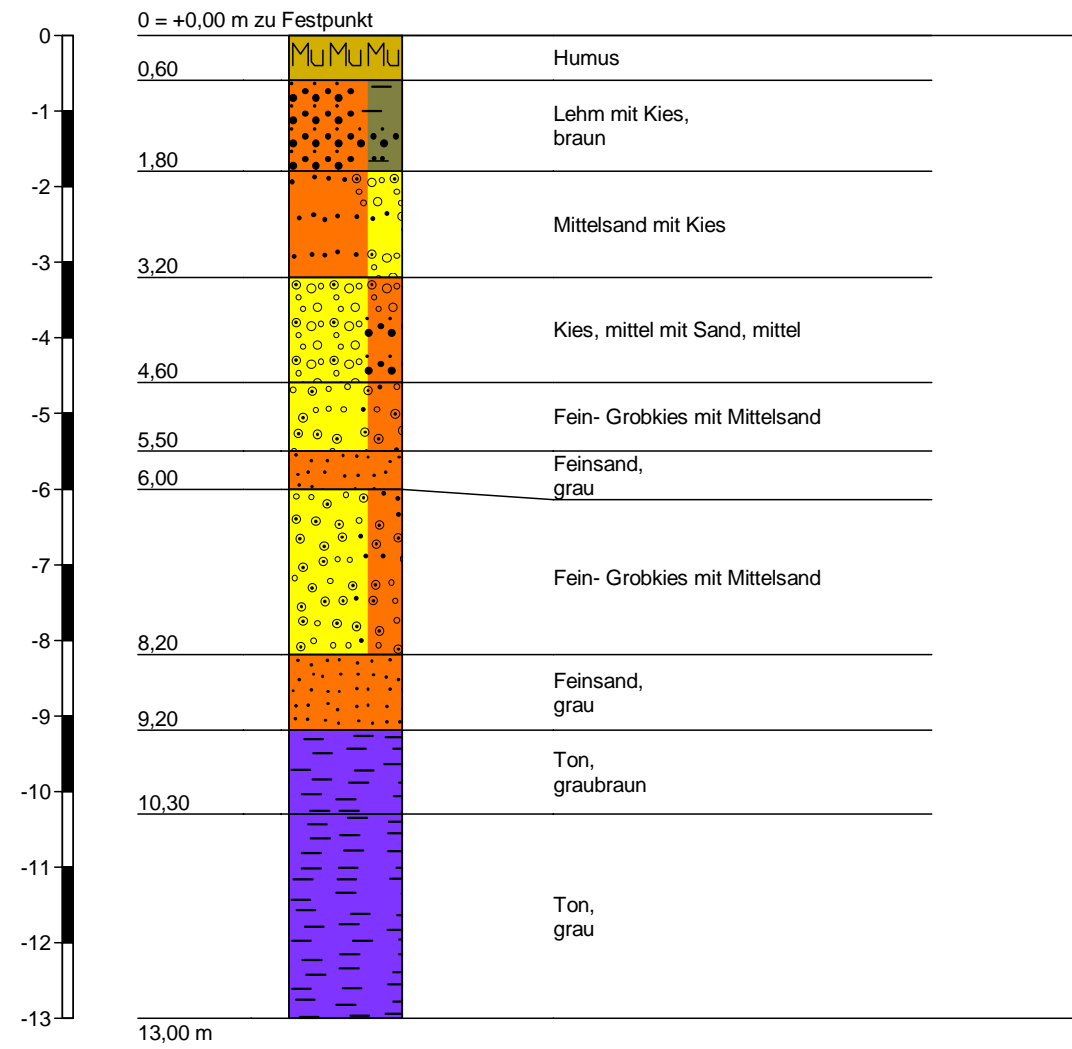
<b>Wasserschutzgebiet Nr.</b>	<b>2210704060001</b>
<b>Bezeichnung der Wassergewinnungsanlage</b>	<b>Brunnen I und II Wörth a. d. Donau (Giffa)</b>

Rev.	Datum	Ausgabe	Erstellt	Geprüft	Freigegeben
00	29.06.2023	Unterlage gemäß § 21 NABEG	ARGE U B. Hanauer	ARGE U M. Pohle	TenneT M. Schafhirt

Festgestellt nach § 24 NABEG  
Bonn, den

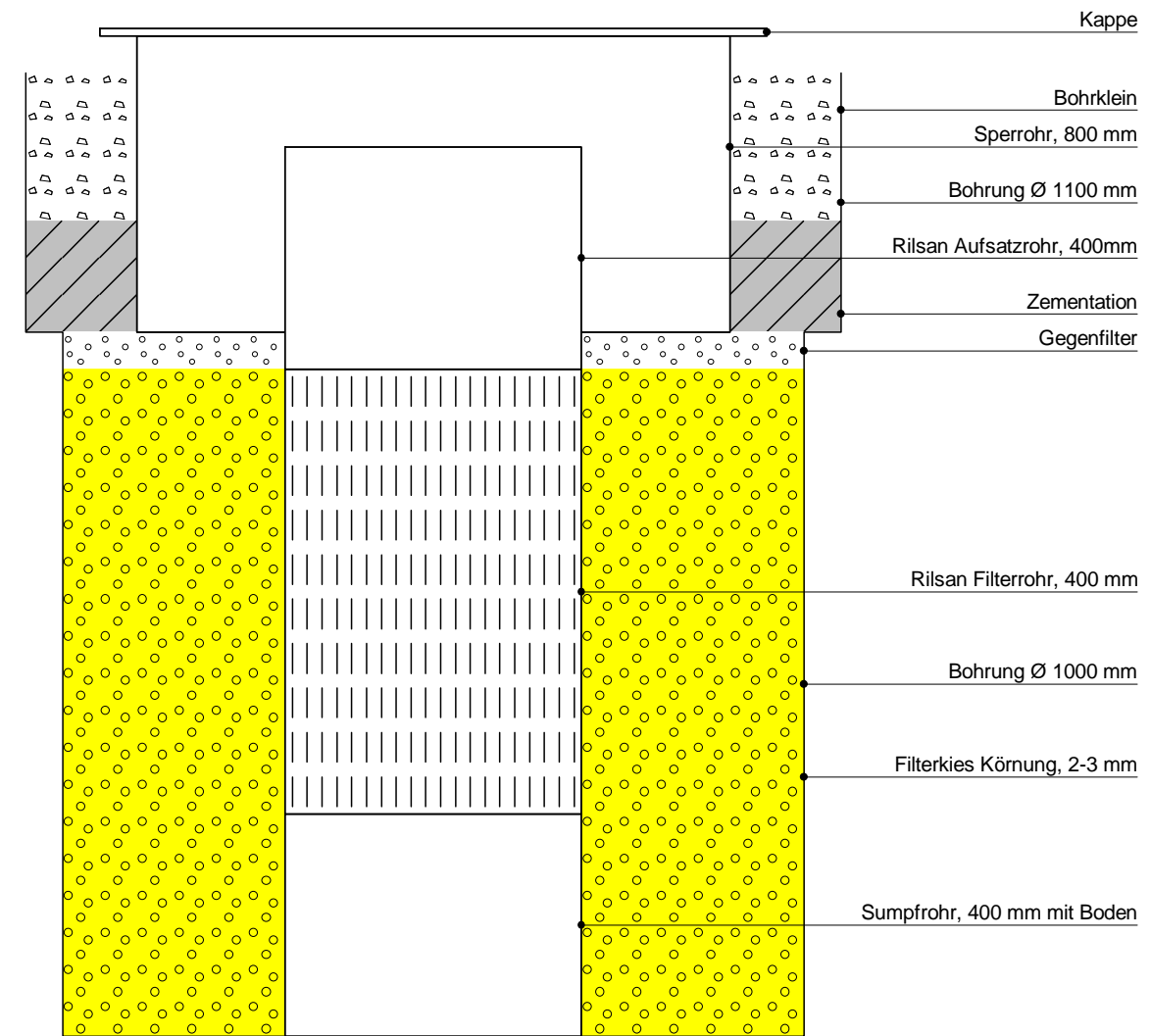
**Zeichnerische Darstellung von Bohrprofilen**

**Brunnen I Wörth a.d.Donau**



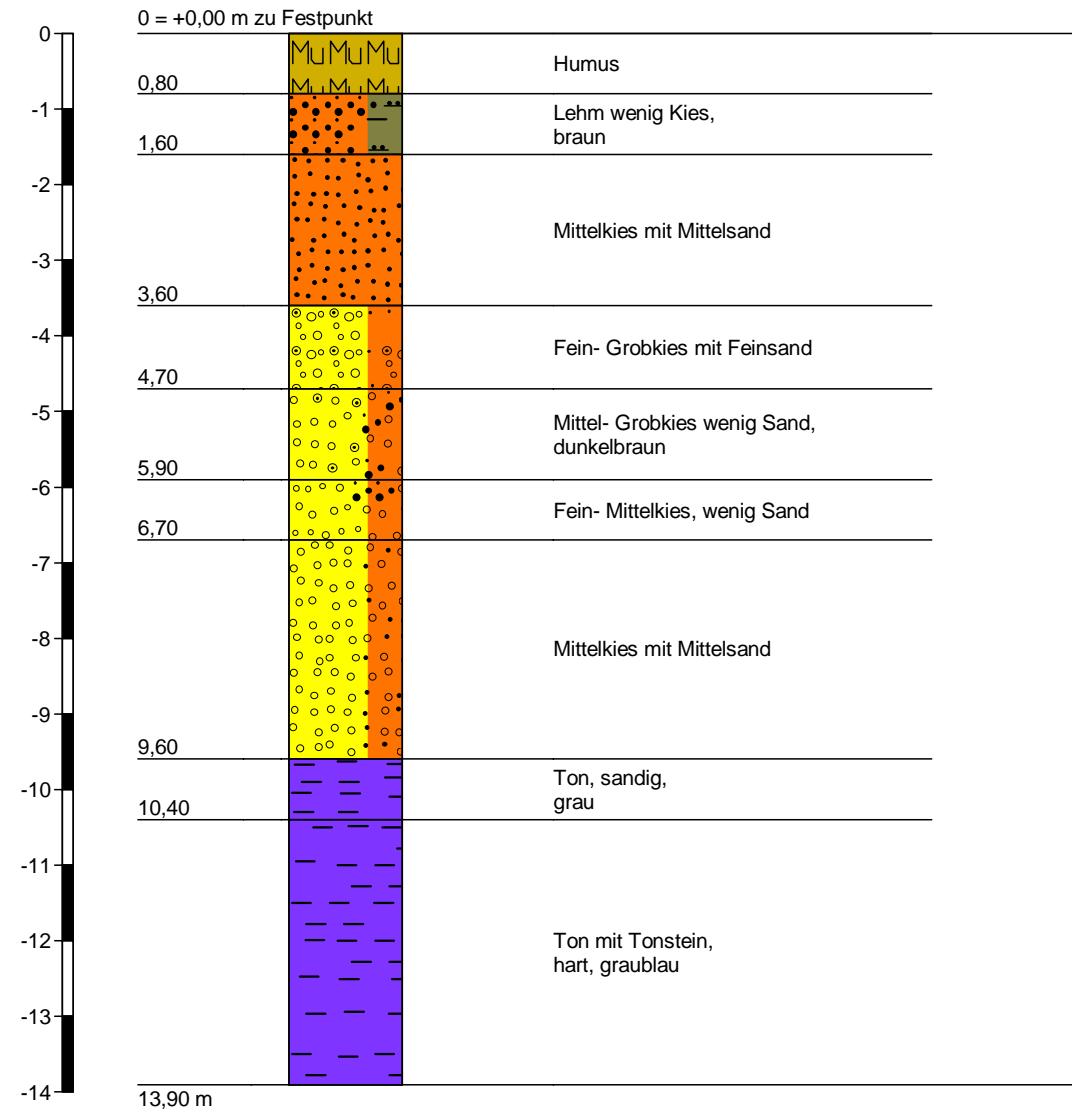
**Höhenmaßstab 1:100**

**Brunnen I Wörth a.d.Donau**



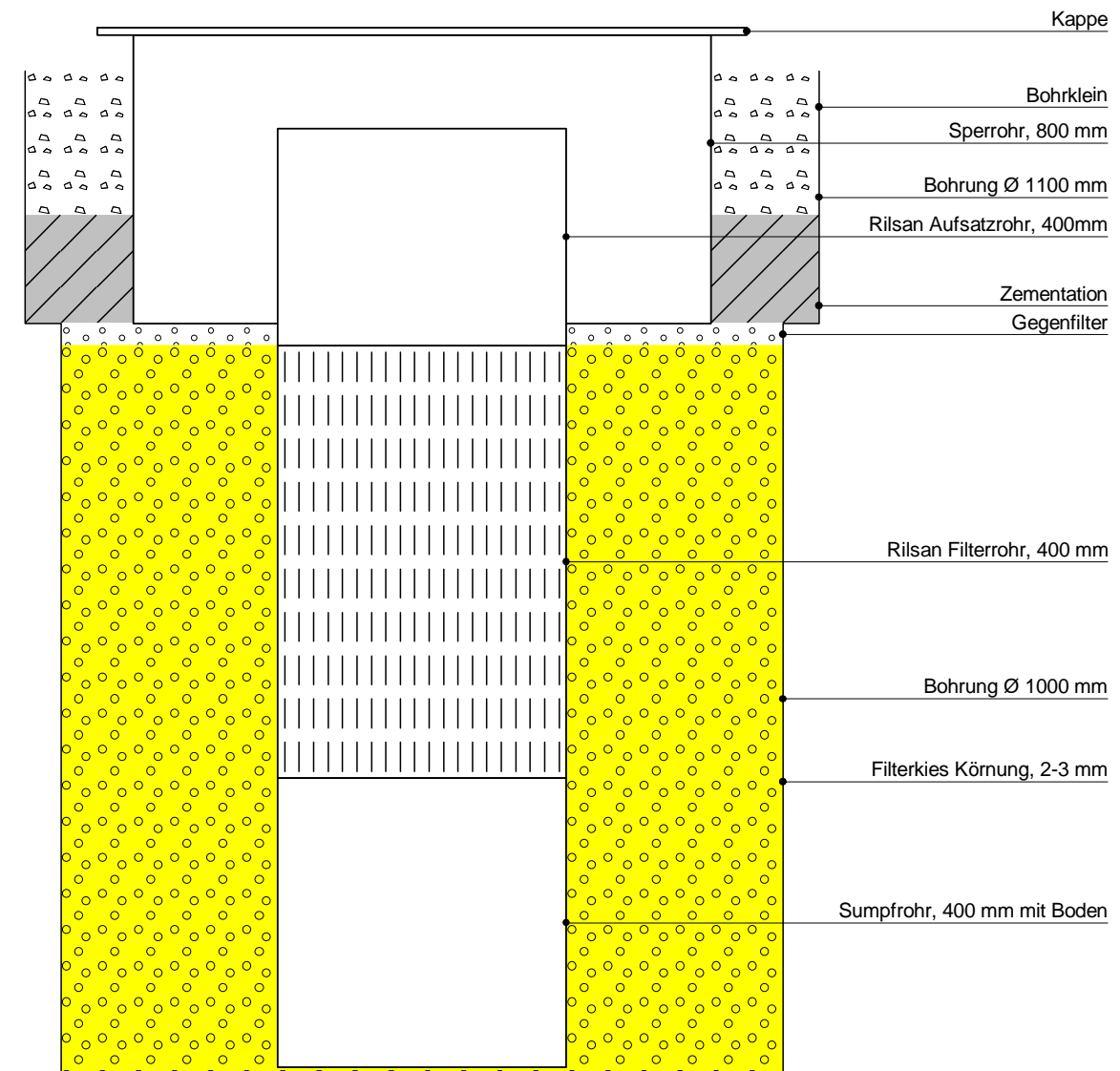
**Zeichnerische Darstellung von Bohrprofilen**

**Brunnen II Wörth a.d.Donau**

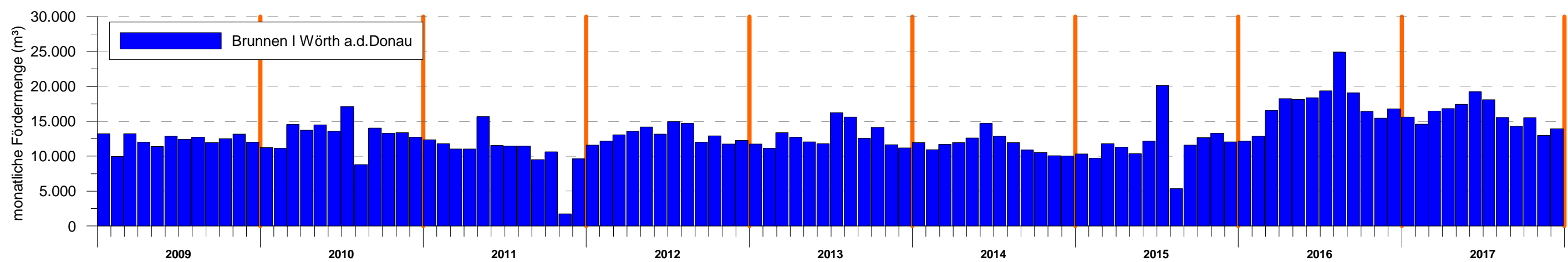
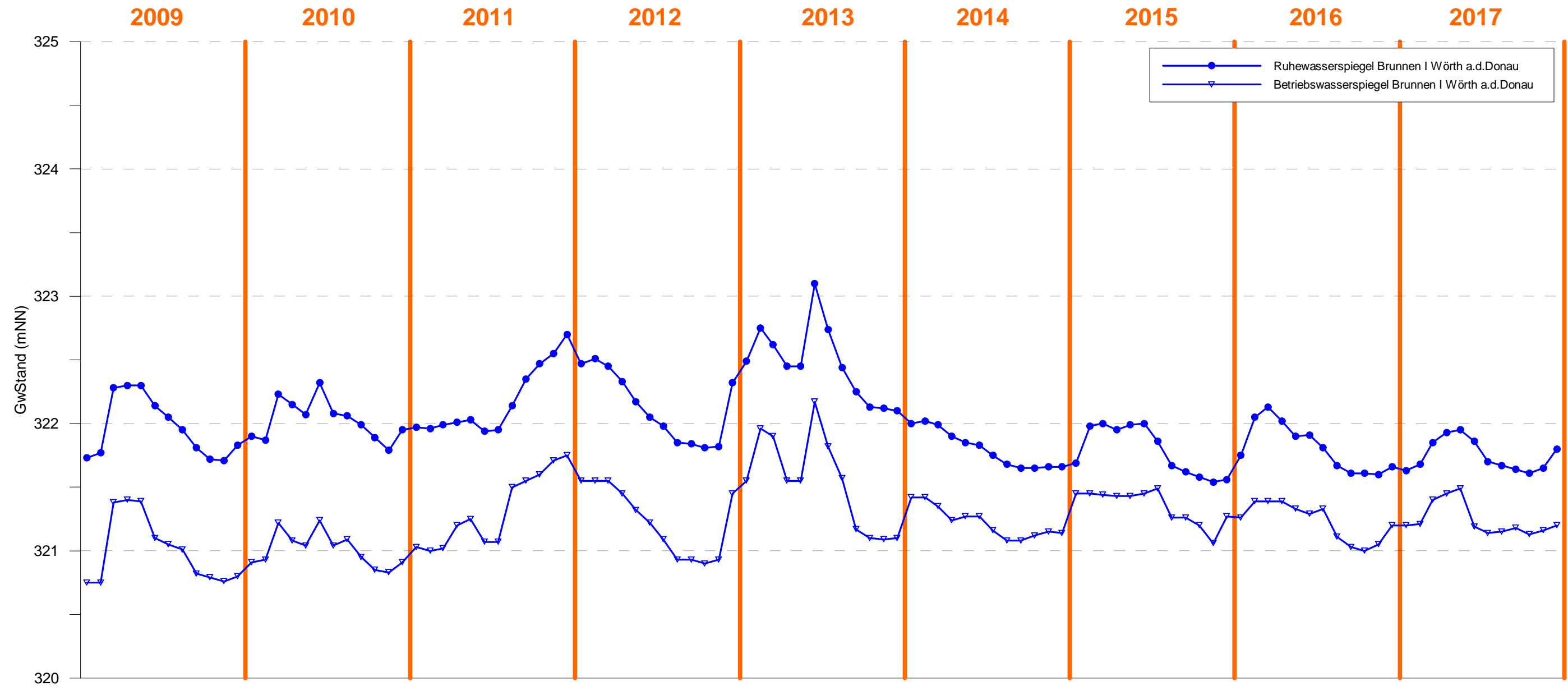


**Höhenmaßstab 1:100**

**Brunnen II Wörth a.d.Donau**



**SuedOstLink - Planfeststellungsverfahren gemäß § 21 NABEG - Abschnitt D2**  
**Förderung und GwStandentwicklung**  
**Brunnen I Wörth a.d.Donau (Giffa)**



**SuedOstLink - Planfeststellungsverfahren gemäß § 21 NABEG - Abschnitt D2**  
**Zusammenstellung Rohwasseranalysen Brunnen I Wörth a.d.Donau (Giffa)**  
**2006 - 2018**

Parameter	Einheit	Grenzwert TrinkwV	23.08.2006	20.08.2007	26.08.2008	24.08.2009	11.08.2010	10.08.2011	13.08.2012	22.08.2013	06.08.2014	03.08.2015	19.05.2016	24.05.2017	24.05.2018
Wassertemperatur (vor Ort)	°C	-	11,2	11,8	11,5	11,7	12	11,8	11,3	12	11,7	12,9	10,7	10,6	10,5
Wassertemperatur (Labor)	°C	-	18,0	15,0	14,0	-	19,0	15,0	17,0	16,0	15,0	13,0	12,0	9,8	14,5
Färbung	-	-	farblos	farblos	farblos	10	10	10	10	10	-	10	10	10	10
Färbung (SPAK 436nm)	1/m	0,5	<0.1	-	-	-	-	-	-	-	-	-	<0.1	-	-
SPAK 254nm			1,5	-	-	-	-	-	-	-	-	-	-	-	-
Trübung	TE/F	1	klar	klar	klar	100	100	100	100	100	100	100	100	100	100
Geruch	-	-	ohne	ohne	ohne	100	100	100	100	100	100	100	100	100	100
Geschmack	-	-	ohne	ohne	ohne	100	100	100	100	100	100	100	100	100	100
pH-Wert (vor Ort)	-	6,5 - 9,5	7,30	7,22	7,23	7,16	7,20	7,39	6,98	7,20	7,15	7,13	-	7,26	7,43
pH-Wert (Labor)	-	6,5 - 9,6	7,22	7,27	7,19	-	7,25	7,21	7,20	7,23	7,24	7,21	7,60	7,32	7,31
pH ber. N.CaCO3 Sätt	-		7,17	7,16	7,14	-	7,14	7,15	7,13	7,13	7,14	7,10	7,18	7,19	7,19
Sättigungsindex	-		0,12	0,13	0,15	-	0,12	0,13	0,14	0,17	0,21	0,19	0,31	0,18	0,24
Calcitlösekapazität	mg/l	20	-10	-11	-13	-	-11	-11	-14	-16	-20	-19	-27	-16	-24
zehör. Kohlensäure	mg/l		-	-	-	-	45	44	48	51	51	54	47	43	26
Leitfähigkeit bei 25°C	µS/cm	2790 (bei über 25°C)	800	817	862	873	863	-	950	930	960	950	950	950	946
Leitfähigkeit bei 20°C	µS/cm	2500 (bei über 20°C)	772	769	793	782	773	820	851	833	860	851	851	851	848
Leitfähigkeit bei 20°C im Labor	µS/cm	2500 (bei über 20°C)	717	732	772	-	760	820	860	840	860	870	850	850	848
delta-pH (R3-CaCO3)	-		-	-	-	-	-	-	0,10	0,11	0,15	0,13	0,23	0,13	0,18
Natrium	mg/l	200	30,6	31,2	33,7	35,0	36,8	36,0	41,5	39,9	42,8	45,8	47,5	42,3	43,2
Kalium	mg/l		2,0	2,1	2,2	2,2	2,3	2,3	2,3	2,4	2,5	2,6	2,5	1,9	2,0
Magnesium	mg/l		19,9	19,7	20,7	20,4	21,1	20,5	22,6	21,4	21,5	22	21,6	20,8	21,4
Calcium	mg/l		120	120	126	124	125	123	130	127	127	130	127	120	124
Aluminium	mg/l	0,2	<0,02	-	-	-	-	0,04	-	-	-	-	<0,02	-	-
Arsen	mg/l	0,01	<0,001	-	-	-	-	<0,001	-	-	-	-	<0,001	-	-
Mangan	mg/l	0,05	<0,005	<0,005	<0,005	-	<0,005	<0,005	<0,005	<0,005	<0,005	<0,005	<0,005	<0,005	<0,005
Eisen	mg/l	0,2	<0,005	<0,005	<0,005	-	<0,005	<0,005	<0,005	<0,005	<0,005	<0,005	<0,005	<0,005	0,015
Siliciumdioxid	mg/l		8,4	-	-	-	-	7,8	-	-	-	-	7,7	-	-
CO2, gelöst	mg/l		-	-	-	-	35	34	36	36	33	36	25	30	26
Nitrat	mg/l	50	41,7	44,5	49,4	50,2	50,1	60,1	52,3	53,9	53,4	51,2	49,6	49,9	54,3
Nitrit	mg/l	0,5	<0,02	-	-	-	-	<0,02	-	-	-	-	<0,02	-	-
Ammonium	mg/l	0,5	<0,01	<0,01	0,01	-	<0,01	<0,01	<0,01	0,03	0,03	<0,01	<0,01	0,02	<0,01
Phosphorsäure	mg/l	6,7	-	-	-	-	-	0,08	-	-	-	-	0,05	-	0,13
Sauerstoff, gelöst	mg/l		4,9	4,9	5,3	3,9	4,7	4,6	5,9	5,2	5,6	5,0	7,6	4,3	4,4
Sulfat	mg/l	250	26,4	26,5	27,4	25,6	25,4	26,3	24,0	25,5	25,1	25,0	26,0	27,9	32,5
Chlorid	mg/l	250	73,0	78,2	80,9	84,2	84,6	91,5	92,4	84,9	92,7	90,1	89,6	92,1	104,0
Säurekapazität bei pH 4,3	mmol/l		5,52	5,62	5,71	5,67	5,63	5,64	5,79	5,96	6,02	6,07	5,96	5,71	5,70
Basekapazität bei pH 8,2	mmol/l		0,72	0,73	0,75	0,77	0,77	0,75	0,79	0,78	0,71	0,8	0,53	0,64	0,63
Härte	°dH		21,3	21,3	22,4	-	22,3	21,9	23,4	22,7	22,7	23,2	22,7	21,6	22,2
Summe Erdalkalien	mmol/l		3,81	3,80	4,00	-	3,99	3,91	4,17	4,05	4,05	4,15	4,06	3,85	3,97
Carbonathärte	mmol/l		-	-	-	-	5,60	5,64	5,79	5,96	6,04	6,07	5,96	5,71	5,71
TOC	mg/l		-	0,7	1,1	-	0,9	-	1,1	2,1	1,2	0,9	-	0,9	1,1
DOC	mg/l		0,9	0,6	1,0	1,1	<0,5	1,0	0,8	0,9	1,2	0,8	0,8	0,6	1,0
E.Coli	KbE/100ml	0	-	-	-	0	0	0	0	0	0	0	0	0	0
Coliforme Keime	KbE/100ml	0	-	-	-	0	0	0	0	0	0	0	0	0	0
Koloniezahl (20/22°C)	KbE/ml	100	-	-	-	0	0	0	0	0	0	0	0	0	1
Koloniezahl (36°C)	KbE/ml	100	-	-	-	0	0	0	0	1	1	0	0	0	0

\* Überschreitungen lt. TrinkwV