



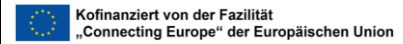
SuedOstLink
- BBPIG Vorhaben Nr. 5
und Nr. 5a –



Abschnitt D2
Nittenau bis Pfatter

Unterlagen
gemäß § 21 NABEG

Das Vorhaben Nr. 5 im SuedOstLink ist von der Europäischen Union gefördert; sie haftet nicht für die Inhalte.



L6.1 (Giffa) Anlage 4 Bohrprofile und Ausbaupläne GWM, BGHU

Wasserschutzgebiet Nr.

2210704060001

Bezeichnung der Wassergewinnungsanlage

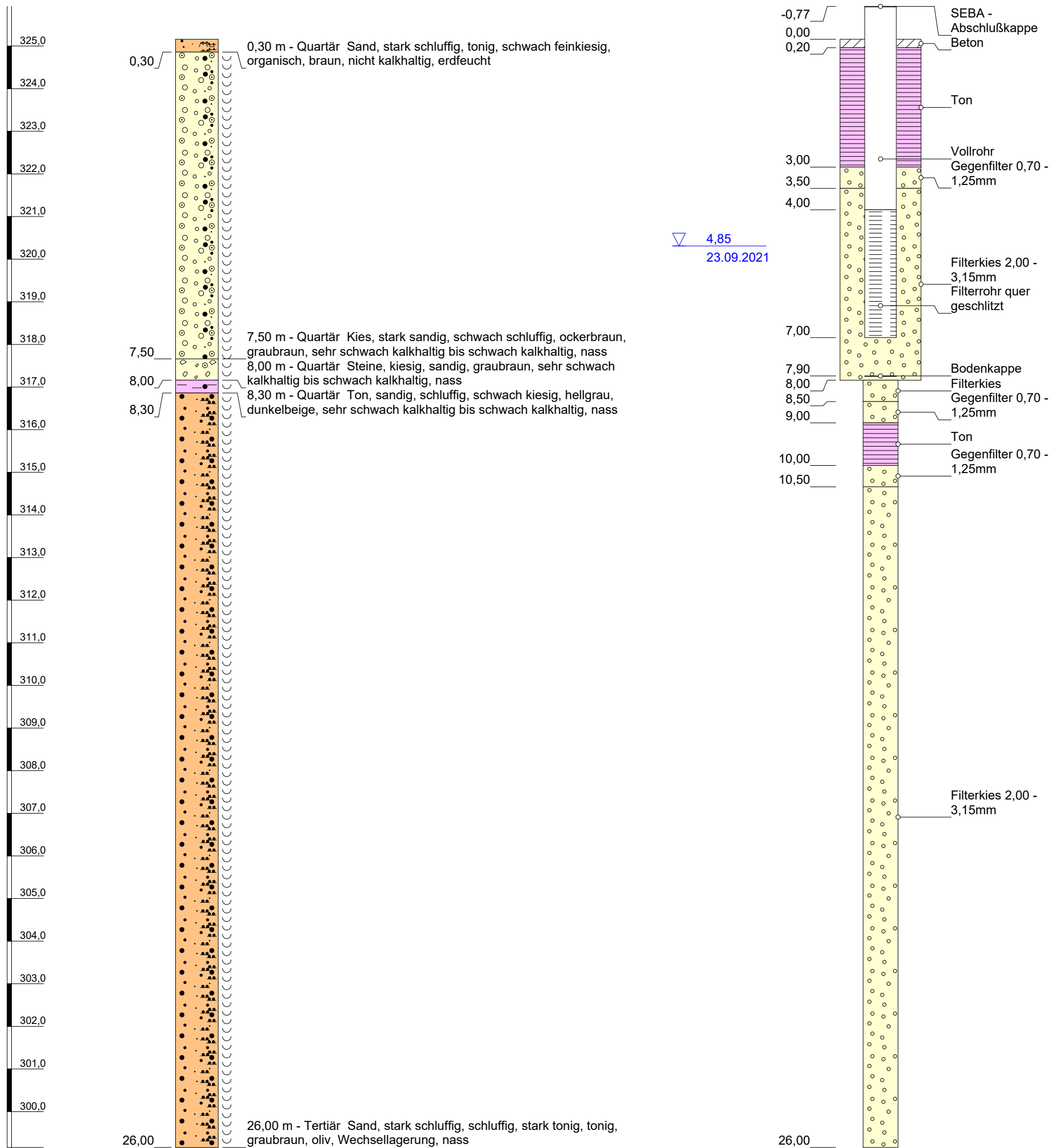
Brunnen I und II Wörth a. d. Donau (Giffa)

Rev.	Datum	Ausgabe	Erstellt	Geprüft	Freigegeben
00	29.06.2023	Unterlage gemäß § 21 NABEG	ARGE U B. Hanauer	ARGE U M. Pohle	TenneT M. Schafhirt

Festgestellt nach § 24 NABEG
Bonn, den

GOK (325,16 m NHN)

GWM B 0166



Höhenmaßstab: 1:100

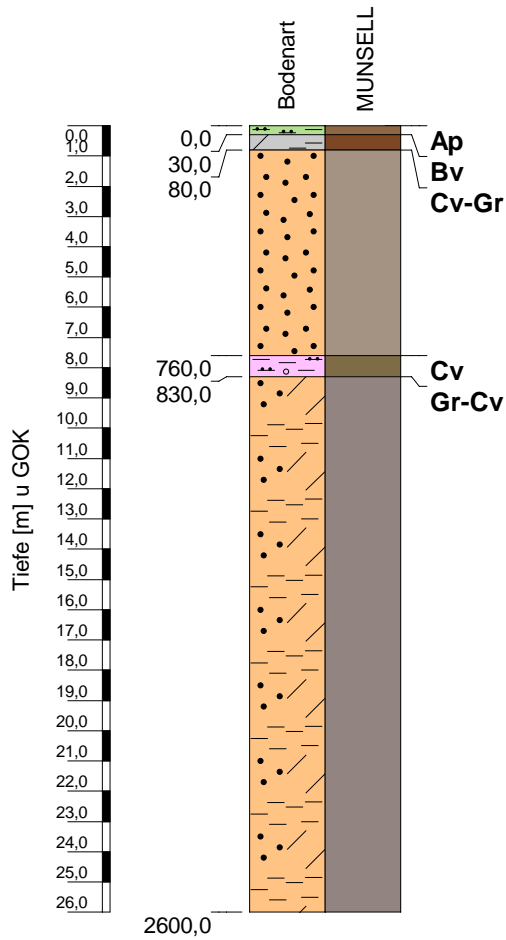
Horizontalmaßstab: 1:17

Projekt: SOL D2	
Bohrung: GWM B 0166	
Auftraggeber: TenneT TSO GmbH	Ostwert: 745783
Bohrfirma: Behringer+ Dittmann	Nordwert: 5432989
Bearbeiter: Kühn	Ansatzhöhe: 325,16m NHN
Datum: 19.07.2021	Anlage 1
	Endtiefe: 26,00 m



Höhe der GOK [NHN]: 325,10

GWM B 0166 BK



Pedogene Merkmale

- 7.5 YR 4/2 (grayish brown), Humus: h2, pH: 6,2 (Einstufung), Carbonat: c0, Hydromorphie: e0, r0, feu3, ko3, Gefüge: kru, pol, h, Ld2, Wurzeln: Wf5,
- 2.5 YR 3/4 (dark reddish brown), Humus: h2, pH: 6,2 (Einstufung), Carbonat: c0, Hydromorphie: e0, r0, feu3, Gefüge: ein, o, Ld1, Wurzeln: Wf1,
- 2.5 Y 5/4 (yellowish gray), Humus: h0, pH: 6,2 (Einstufung), Carbonat: c3, Hydromorphie: e0, r0, feu3, Gefüge: ein, o, Ld1,
- 5 Y 6/2 (grayish olive), Humus: h0, pH: 6,2 (Einstufung), Carbonat: c0, Hydromorphie: e0, r0, feu3, ko4, Gefüge: koh, g, Ld2,
- 5 Y 5/1 (gray), dunkel, grünlich, grau, Humus: h0, pH: 6,2 (Einstufung), Carbonat: c0, Hydromorphie: e0, r0, feu3, Gefüge: koh, ein, h, Ld2,

Substratart

- Lu, Summe Skelett: 2%, fG fGr, Auen..., aus Auenlehm, Lts, Summe Skelett: 70%, G, fluvilimnogener (Fluvi...), aus Flussschotter, Flusskies, Ss, Summe Skelett: 40%, G X, fluvilimnogener (Fluvi...), aus Flusskies,
- Lt3, Summe Skelett: 80%, X, fluvilimnogener (Fluvi...), aus Flussschotter, Ss, Tt, Ts3, Summe Skelett: 20%, fG, sedimentär, aus präquartäre Lockergesteine, wechsellagernd mit, Wechsellagerung,

Höhenmaßstab: 1:250

SuedOstLink - Planfeststellungsverfahren gemäß § 21 NABEG -
 Abschnitt D2
Bodenkundliches Bohrprofil nach KA5

SuedOstLink, Abschnitt: SOL D2
 Büro / Institution: Büro HG
 Rechtswert / Hochwert: 32745782,90 / 5432989,32
 EPSG-Code: ETRS89 / UTM zone N32
 Höhe über NN [m]: 325,10

Bodensubtyp: BBn
 (Varietät): vBBn
 Nutzungsart: Grünland allgemein
 Relief/Hangneigung: ,
 Aufnahmedatum: 06.07.2021

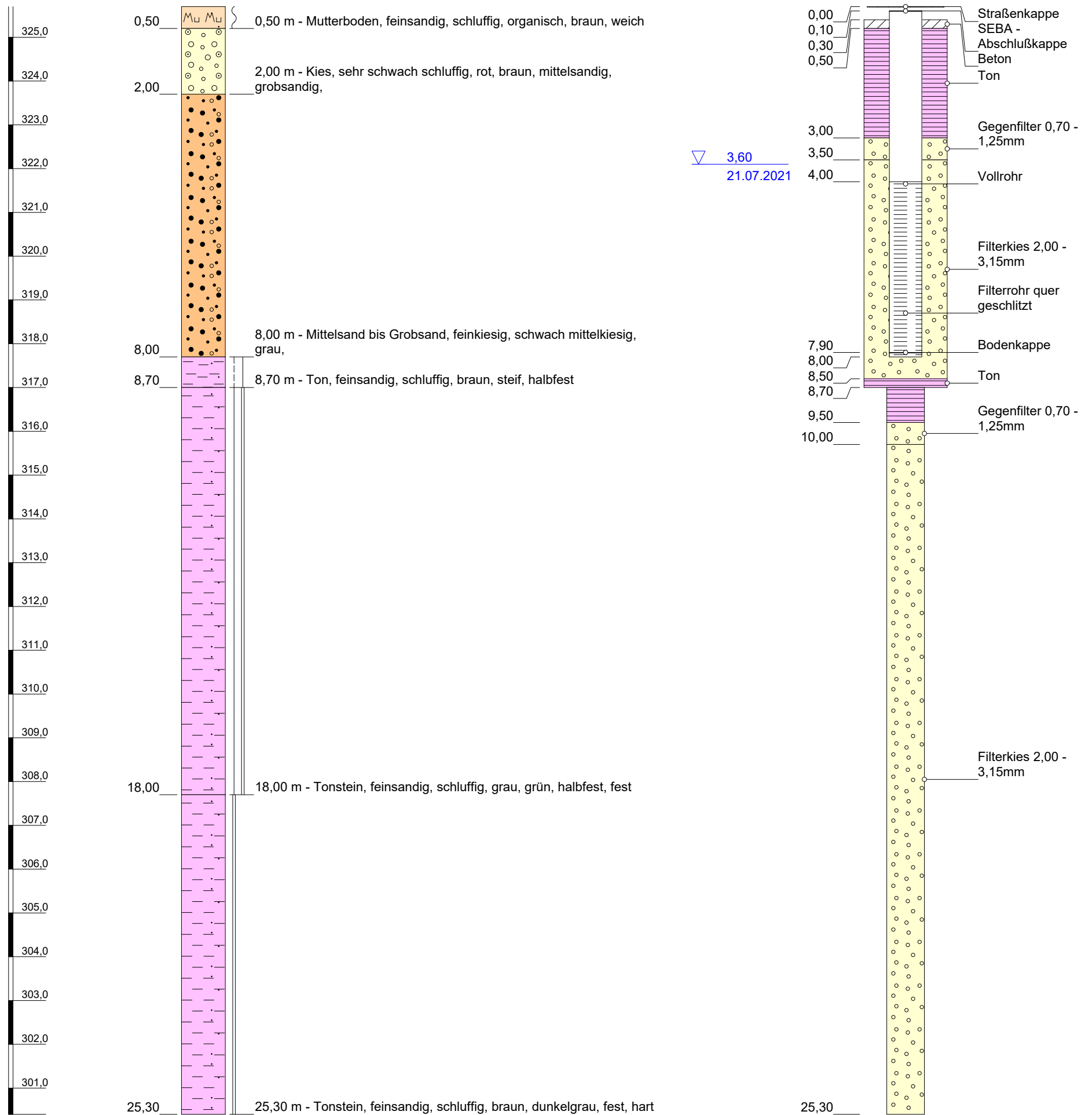


Büro für Hydrogeologie und Umwelt GmbH
 Europastr. 11 • D-35394 Gleien • Telefon 06 41 • 9 44 22 - 0

PNr.:	18039/1	Ersteller:	mom	Anlage:	4.1.2
Stand:	30/23 V2	Bearbeiter:	mom	Blatt:	

GOK (325,70 m NHN)

GWM B 0177



Höhenmaßstab: 1:100

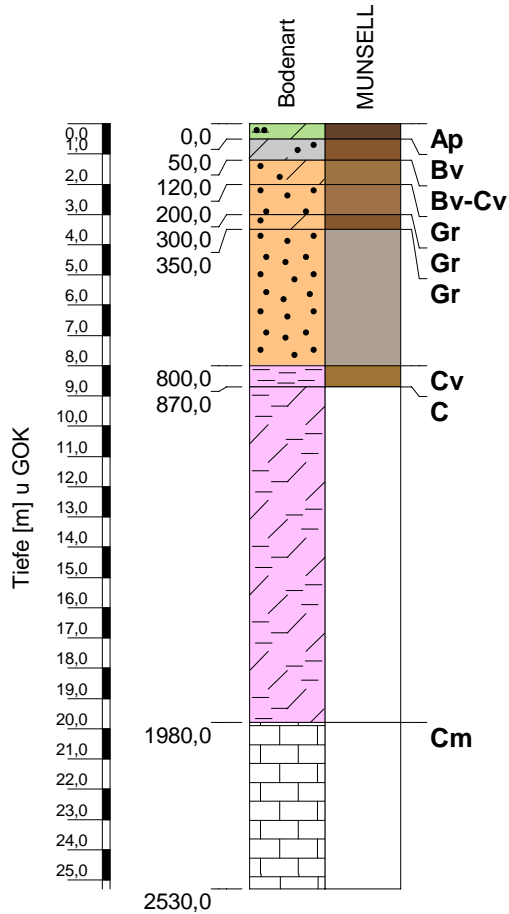
Horizontalmaßstab: 1:17

Projekt: SOL D2	
Bohrung: GWM B 0177	
Auftraggeber: TenneT TSO GmbH	Ostwert: 745406
Bohrfirma: Behringer + Dittmann	Nordwert: 5431903
Bearbeiter: Kühn	Ansatzhöhe: 325,70m NHN
Datum: 12.10.2021	Anlage 1
	Endtiefe: 25,30 m



Höhe der GOK [NHN]:

GWM B 0177



Pedogene Merkmale

- 10 YR 3/4 (dark brown), Humus: h0, pH: 6,2 (Einstufung), Carbonat: c0, Hydromorphie: e0, r0, Gefüge: ein, kru, h, Ld1, Wurzeln: Wf3,
- 7.5 YR 4/4 (brown), Humus: h0, pH: 6,2 (Einstufung), Carbonat: c0, Hydromorphie: ed, f9, r0, Gefüge: ein, kru, h, Ld1, Wurzeln: Wf2,
- 10 YR 5/4 (dull yellowish brown), Humus: h0, pH: 6,2 (Einstufung), Carbonat: c0, Hydromorphie: e0, r0, Gefüge: ein, h, Ld1,
- 10 YR 6/2 (grayish yellow brown), Humus: h0, pH: 6,2 (Einstufung), Carbonat: c3, Hydromorphie: e0, r0, Gefüge: ein, o, Ld1,
- 10 YR 4/4 (brown), Humus: h0, pH: 6,2 (Einstufung), Carbonat: c3, Hydromorphie: eh, f3, r0, Gefüge: ein, o, Ld1,
- 10 YR 7/1 (light gray), Humus: h0, pH: 6,2 (Einstufung), Carbonat: c2, Hydromorphie: e0, r0, Gefüge: ein, o, Ld1,
- 2.5 Y 6/6 (bright yellowish brown), Humus: h0, pH: 6,2 (Einstufung), Carbonat: c2, Hydromorphie: e0, r0, Gefüge: koh, g, Ld1, grünlich, grau, Humus: h0, pH: 6,2 (Einstufung), Carbonat: c3, Hydromorphie: e0, rg, f9, Gefüge: koh, g, Ld1,
- dunkel, grau, Humus: h0, pH: 6,2 (Einstufung), Carbonat: c3, Hydromorphie: e0, r0, Gefüge: koh, g, Ld1,

Substratart

- Uls, Summe Skelett: 10%, G, Auen..., aus Auenlehm,
- St3, Summe Skelett: 40%, G, fluviatiler (Fluss...), aus Flusslehm,
- Su2, Summe Skelett: 20%, G, fluviatiler (Fluss...), aus Flusssand,
- Ss, Summe Skelett: 40%, G X, fluviatiler (Fluss...), aus Terrassenablagerungen,
- Sl2, Summe Skelett: 50%, G X O, fluviatiler (Fluss...), aus Terrassenablagerungen,
- Ss, Summe Skelett: 70%, G X O, fluvilimnogener (Fluvi...), aus Terrassenablagerungen,
- Tt, Summe Skelett: 1%, fG, sedimentär, aus präquartäre Lockergesteine,
- Tl, Summe Skelett: 1%, fG, sedimentär, aus präquartäre Lockergesteine,
- fe, Summe Skelett: 100%, fG, verfestigt, aus Festgesteine,

Höhenmaßstab: 1:250

SuedOstLink, Abschnitt: SOL D2
 Büro / Institution: Büro HG
 Rechtswert / Hochwert: /
 EPSG-Code:
 Höhe über NN [m]:

Bodensubtyp: BBn
 (Varietät): g.vBBn
 Nutzungsart:
 Relief/Hangneigung: ,
 Aufnahmedatum: 12.07.2022

Bodenkundliches Bohrprofil nach KA5

SuedOstLink - Planfeststellungsverfahren gemäß § 21 NABEG -
 Abschnitt D2



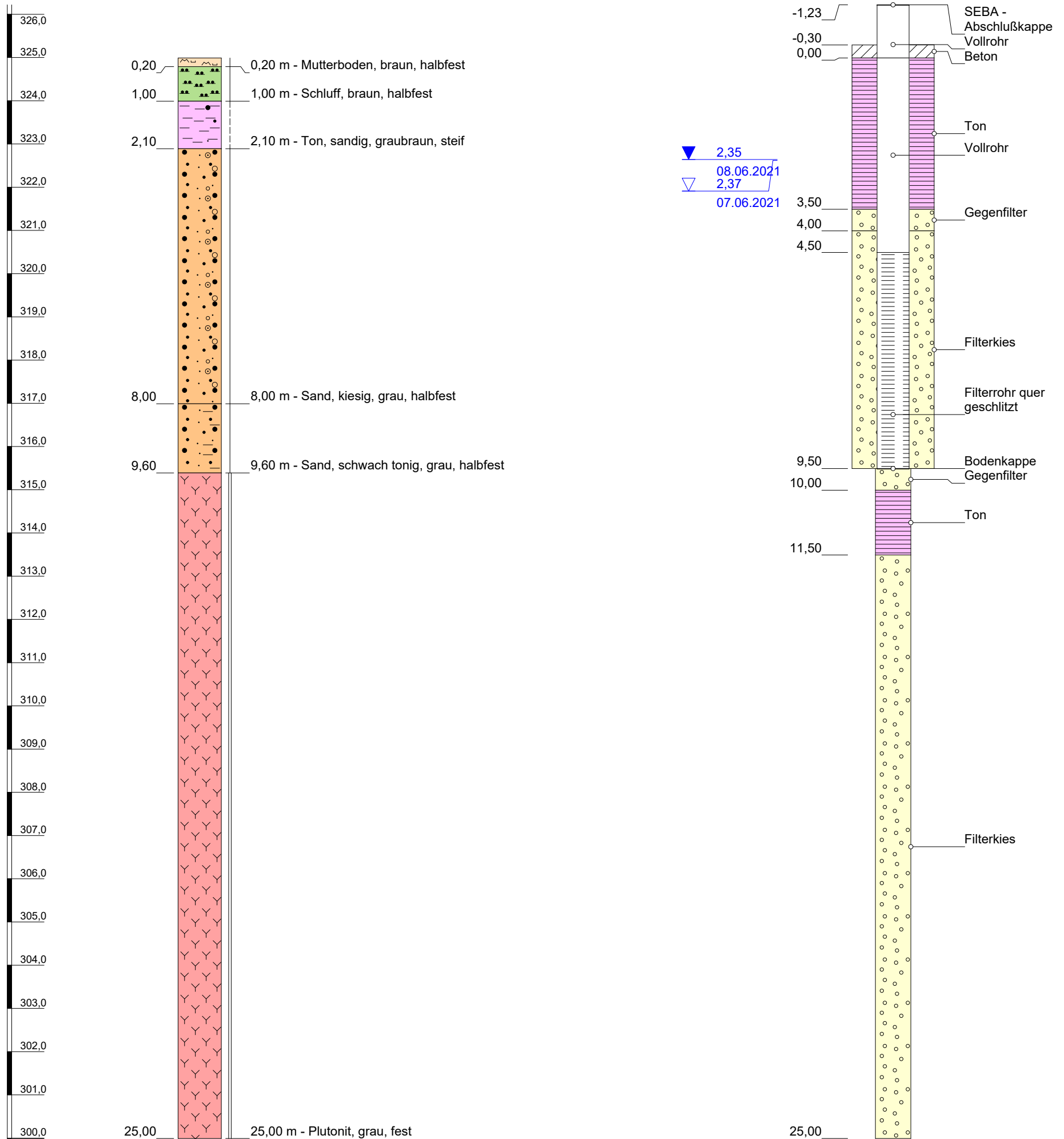
Büro für Hydrogeologie und Umwelt GmbH
 Europastr. 11 • D-35394 Gleifen • Telefon 06 41 • 9 44 22 - 0

PNr.: 18038/1
 Stand: 12/22 V1
 Bearbeiter: mom

Ersteller: mom
 Blatt: Anlage: 4.2.2

GOK (324,99 m NHN)

GWM B 9602



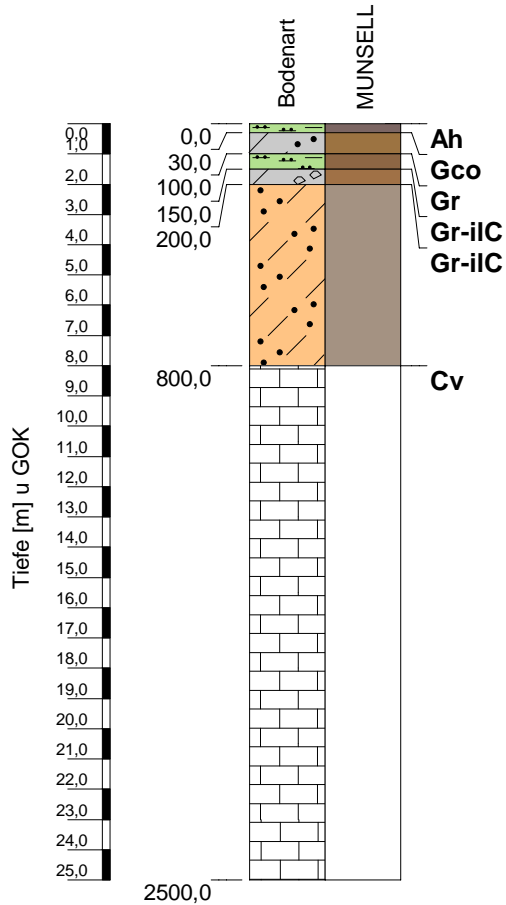
Höhenmaßstab: 1:100 Horizontalmaßstab: 1:17

Projekt: SOL D2	
Bohrung: GWM B 9602	
Auftraggeber: TenneT TSO GmbH	Ostwert: 746064
Bohrfirma: Behringer + Dittmann	Nordwert: 5433413
Bearbeiter: Kühn	Ansatzhöhe: 324,99m NHN
Datum: 16.07.2021	Anlage 1
	Endtiefe: 25,00 m



Höhe der GOK [NHN]:

GWM B 9602



Pedogene Merkmale

7.5 YR 4/1 (brownish gray), Humus: h3, pH: 6,2 (Einstufung), Carbonat: c4, Hydromorphie: e0, r0, feu1, Gefüge: koh, h, Ld1, Wurzeln: Wf4, Wg5
 10 YR 5/4 (dull yellowish brown), Humus: h1, pH: 6,2 (Einstufung), Carbonat: c3.4, Hydromorphie: eh, f3, ed, f2, rg, f5, feu1, Gefüge: koh, g, Ld1, Wurzeln: Wf1, Wg2
 7.5 YR 4/2 (grayish brown), Humus: h0, pH: 6,2 (Einstufung), Carbonat: c3.4, Hydromorphie: e0, rg, f9, feu1, Gefüge: koh, g, Ld1, Wurzeln: Wf2, Wg1
 10 YR 4/2 (grayish yellow brown), Humus: h0, pH: 6,2 (Einstufung), Carbonat: c3.4, Hydromorphie: e0, rg, f9, feu1, Gefüge: koh, h, Ld1,
 2.5 Y 4/1 (yellowish gray), Humus: h0, pH: 6,2 (Einstufung), Carbonat: c3.4, Hydromorphie: eh, f2, rg, f9, feu1, Gefüge: ein, koh, o, Ld1,
 grau, Humus: h0, pH: 6,2 (Einstufung), Carbonat: c3.4, Hydromorphie: e0, r0, feu1, ko5, Gefüge: koh, g, Ld5,

Substratart

Lu, Summe Skelett: 5%, Gr G, fluvilimnogener (Fluvi...), aus Flusslehm,
 Ls3, Summe Skelett: 8%, Gr G X, fluvilimnogener (Fluvi...), aus Flussmergel,
 Lu, Summe Skelett: 1%, fGr, fluvilimnogener (Fluvi...), aus Flussmergel,
 Ts4, Summe Skelett: 50%, Gr G X, fluvilimnogener (Fluvi...), aus Flusston,
 St2, Summe Skelett: 40%, Gr G X, fluvilimnogener (Fluvi...), aus Flusssand,
 fe, Summe Skelett: 100%, X, verfestigt, aus Kalkstein,

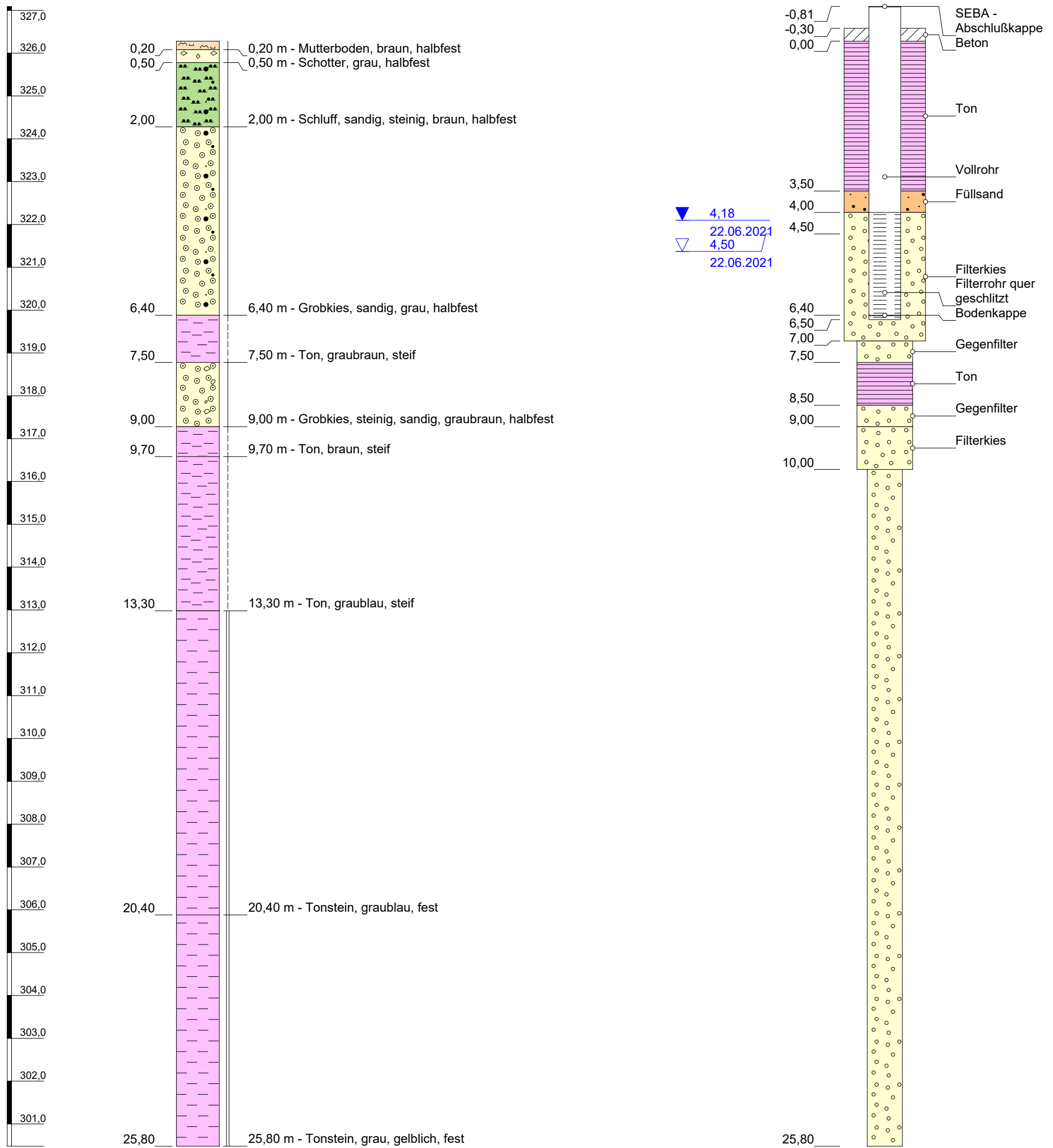
Höhenmaßstab: 1:250

SuedOstLink - Planfeststellungsverfahren gemäß § 21 NABEG -
 Abschnitt D2
Bodenkundliches Bohrprofil nach KA5

SuedOstLink, Abschnitt:	SOL D2	Bodensubtyp:	GGn
Büro / Institution:	Büro HG	(Varietät):	
Rechtswert / Hochwert:	/	Nutzungsart:	Forst allgemein
EPSG-Code:		Relief/Hangneigung:	,
Höhe über NN [m]:		Aufnahmedatum:	06.07.2021

GOK (326,28 m NHN)

GWM B 9603



Höhenmaßstab: 1:100

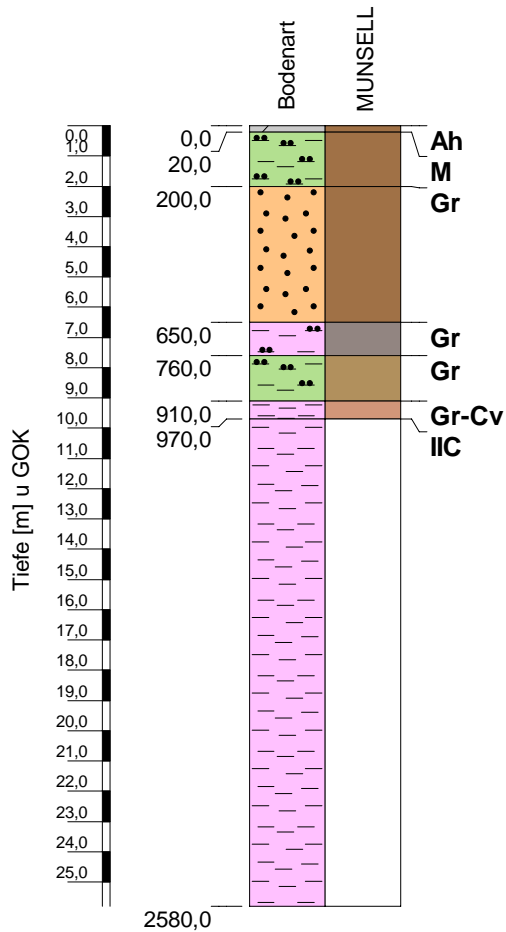
Horizontalmaßstab: 1:17

Projekt: SOL D2	
Bohrung: GWM B 9603	
Auftraggeber: TenneT TSO GmbH	Ostwert: 745510
Bohrfirma: Behringer+ Dittmann	Nordwert: 5432221
Bearbeiter: Kühn	Ansatzhöhe: 326,28m NHN
Datum: 16.07.2021	Anlage 1
	Endtiefe: 25,80 m



Höhe der GOK [NHN]:

GWM B 9603



Pedogene Merkmale

- 10 YR 4/2 (grayish yellow brown), Humus: h3, pH: 6,2 (Einstufung), Carbonat: c1, Hydromorphie: ed, f4, eh, f2, r0, feu2, ko3, Gefüge: pol, kru, o, Ld1, Wurzeln: Wf6,
- 10 YR 4/2 (grayish yellow brown), Humus: h3, pH: 6,2 (Einstufung), Carbonat: c3, Hydromorphie: ed, f1, eh, f2, r0, feu2, ko3, Gefüge: kit, h, Ld3, Wurzeln: Wf2,
- 10 YR 5/2 (grayish yellow brown), Humus: h0, pH: 6,2 (Einstufung), Carbonat: c4, Hydromorphie: e0, r0, feu1, Gefüge: ein, o, Ld1,
- 5 Y 4/1,5 Y 5/1 (gray, gray), Humus: h0, pH: 6,2 (Einstufung), Carbonat: c4, Hydromorphie: e0, r0, feu1, ko1, Gefüge: koh, g, Ld4,
- 2.5 Y 5/2 (dark grayish yellow), Humus: h0, pH: 6,2 (Einstufung), Carbonat: c4, Hydromorphie: e0, r0, feu1, ko1, Gefüge: koh, g, Ld4,
- 10 YR 6/4 (dull yellow orange), Humus: h0, pH: 6,2 (Einstufung), Carbonat: c0, Hydromorphie: eh, f3, es, f2, rb, f3, feu1, ko1, Gefüge: koh, g, Ld4, grünlich, grau, Humus: h0, pH: 6,2 (Einstufung), Carbonat: c3, Hydromorphie: e0, r0, feu1, ko1, Gefüge: koh, g, Ld4,

Substratart

- Ls4, Summe Skelett: 30%, G, fluvilimogener (Fluvi...), aus Flussskies,
- Ut4, Summe Skelett: 40%, G, fluvilimogener (Fluvi...), aus Flussskies, Ss, Summe Skelett: 70%, G X, fluvilimogener (Fluvi...), aus Flussschotter, Flussskies,
- Tu4, Summe Skelett: 10%, fG, fluvilimogener (Fluvi...), aus Flusston, Flussskies,
- Ut4, Summe Skelett: 70%, G X, fluvilimogener (Fluvi...), aus Flussschotter, Flussskies,
- Tt, Summe Skelett: 7%, fG, fluvilimogener (Fluvi...), aus Flussskies,
- Tt, Summe Skelett: 7%, fG, sedimentär, aus präquartäre Lockergesteine,

Tiefe [m] u GOK

Höhenmaßstab: 1:250

SuedOstLink - Planfeststellungsverfahren gemäß § 21 NABEG -
Abschnitt D2
Bodenkundliches Bohrprofil nach KA5

SuedOstLink, Abschnitt: SOL D2
Büro / Institution: Büro HG
Rechtswert / Hochwert: /
EPSG-Code:
Höhe über NN [m]:

Bodensubtyp: ABn
(Varietät): gABn
Nutzungsart: Grünland allgemein
Relief/Hangneigung: ,
Aufnahmedatum: 06.07.2021

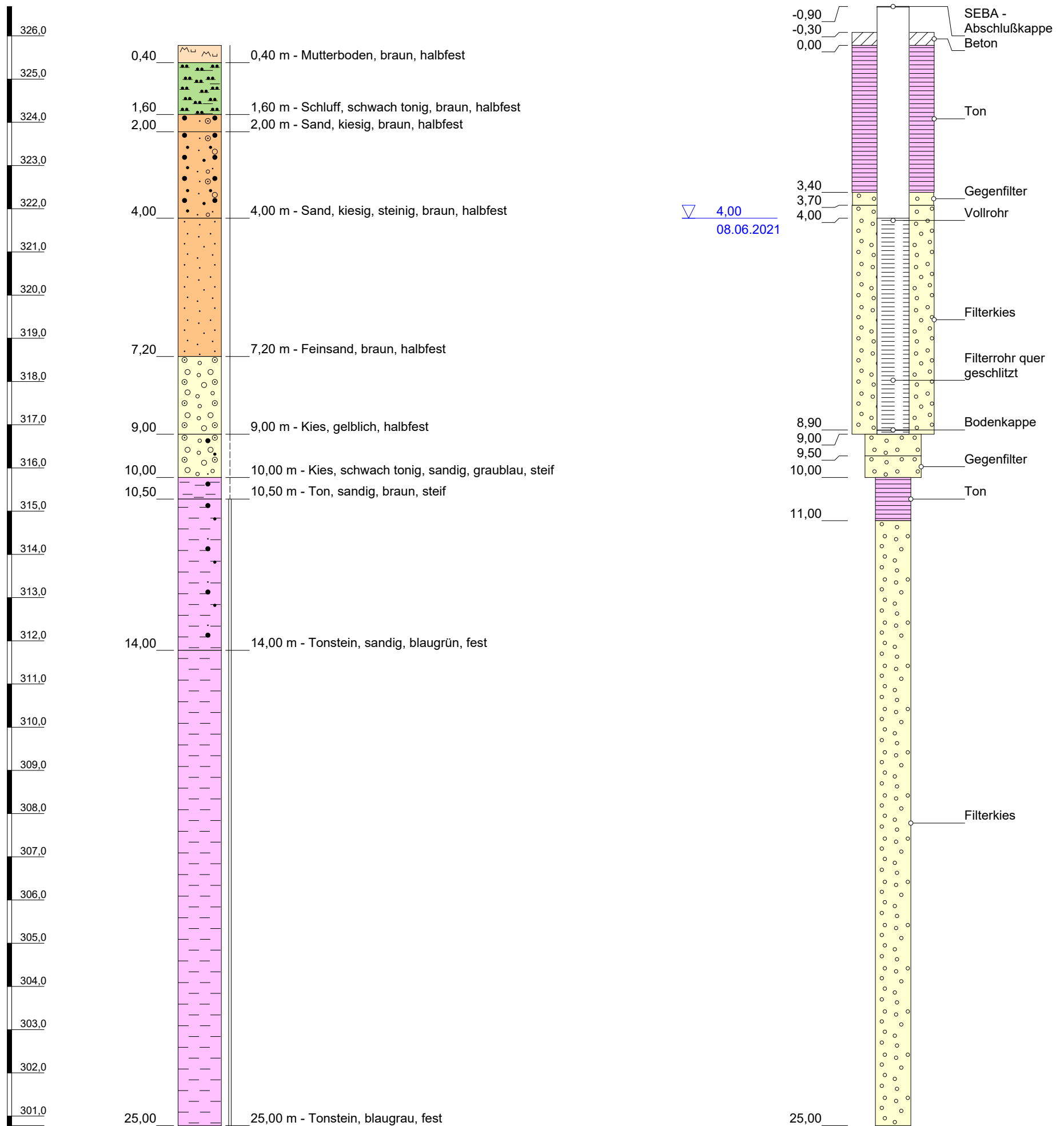


Büro für Hydrogeologie und Umwelt GmbH
Europastraße 11 • D-35394 Gleifen • Telefon 06 41 • 9 44 22 - 0

PNr.:	18038/1	Ersteller:	mom	Anlage:	4.4.2
Stand:	12/22 V1	Bearbeiter:	mom	Blatt:	

GOK (325,78 m NHN)

GWM B 9604



Höhenmaßstab: 1:100

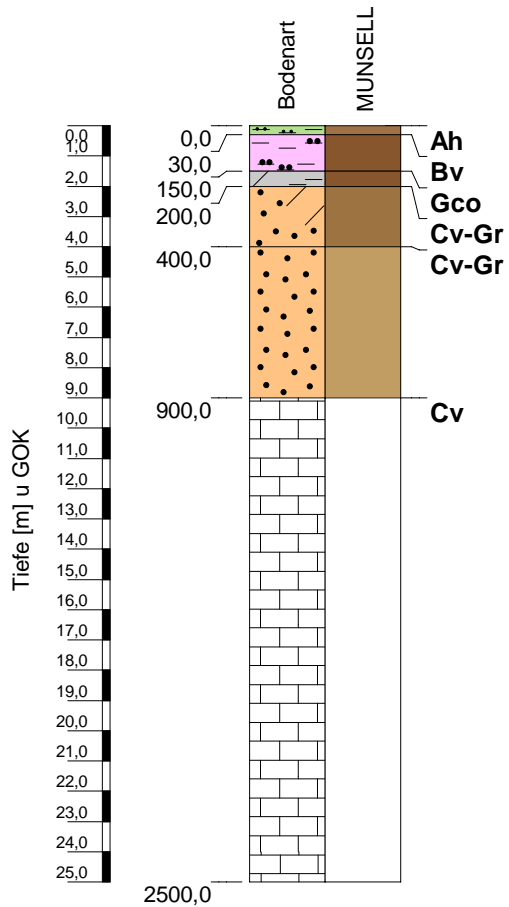
Horizontalmaßstab: 1:17

Projekt: SOL D2	
Bohrung: GWM B 9604	
Auftraggeber: TenneT TSO GmbH	Ostwert: 745170
Bohrfirma: Behringer+ Dittmann	Nordwert: 5433017
Bearbeiter: Kühn	Ansatzhöhe: 325,78m NHN
Datum: 16.07.2021	Anlage 1
	Endtiefe: 25,00 m



Höhe der GOK [NHN]:

GWM B 9604



Pedogene Merkmale

- 10 YR 4/2 (grayish yellow brown), Humus: h2, pH: 6,2 (Einstufung), Carbonat: c3.4, Hydromorphie: e0, r0, feu2, Gefüge: kru, bro, sub, h, Ld2, Wurzeln: Wf4, Wg5
- 7.5 YR 4/3 (brown), Humus: h1, pH: 6,2 (Einstufung), Carbonat: c1, Hydromorphie: e0, r0, feu2, ko3, Gefüge: koh, sub, h, Ld3, Wurzeln: Wf2, 7.5 YR 4/3 (brown), Humus: h1, pH: 6,2 (Einstufung), Carbonat: c1, Hydromorphie: eh, f2, ed, f3, rg, f2, feu3, Gefüge: koh, ein, h, Ld2, 10 YR 4/3 (dull yellowish brown), Humus: h1, pH: 6,2 (Einstufung), Carbonat: c3.4, Hydromorphie: e0, r0, feu3, Gefüge: ein, o, Ld1, 2.5 Y 6/4 (dull yellow), Humus: h0, pH: 6,2 (Einstufung), Carbonat: c3.3, Hydromorphie: e0, r0, Gefüge: ein, o, Ld1, grünlich, grau, Humus: h0, pH: 6,2 (Einstufung), Carbonat: c3.3, Hydromorphie: e0, r0, g, Ld5,

Substratart

- Lu, Summe Skelett: 5%, fG mG, fluvilimnogener (Fluvi...), aus Flusslehm,
- Tu3, Summe Skelett: 8%, fG, fluvilimnogener (Fluvi...), aus Flussmergel,
- Ts4, Summe Skelett: 70%, fG mG gG X, fluvilimnogener (Fluvi...), aus Flussmergel,
- Ss, SI2, Summe Skelett: 40%, G X, fluvilimnogener (Fluvi...), aus Flusssand, Flussskies,
- Ss, Summe Skelett: 40%, G X, fluvilimnogener (Fluvi...), aus Flusssand, Flussskies,
- fe, Summe Skelett: 100%, X, verfestigt, aus Mergelstein,

Höhenmaßstab: 1:250

SuedOstLink, Abschnitt: SOL D2
 Büro / Institution: Büro HG
 Rechtswert / Hochwert: /
 EPSG-Code:
 Höhe über NN [m]:

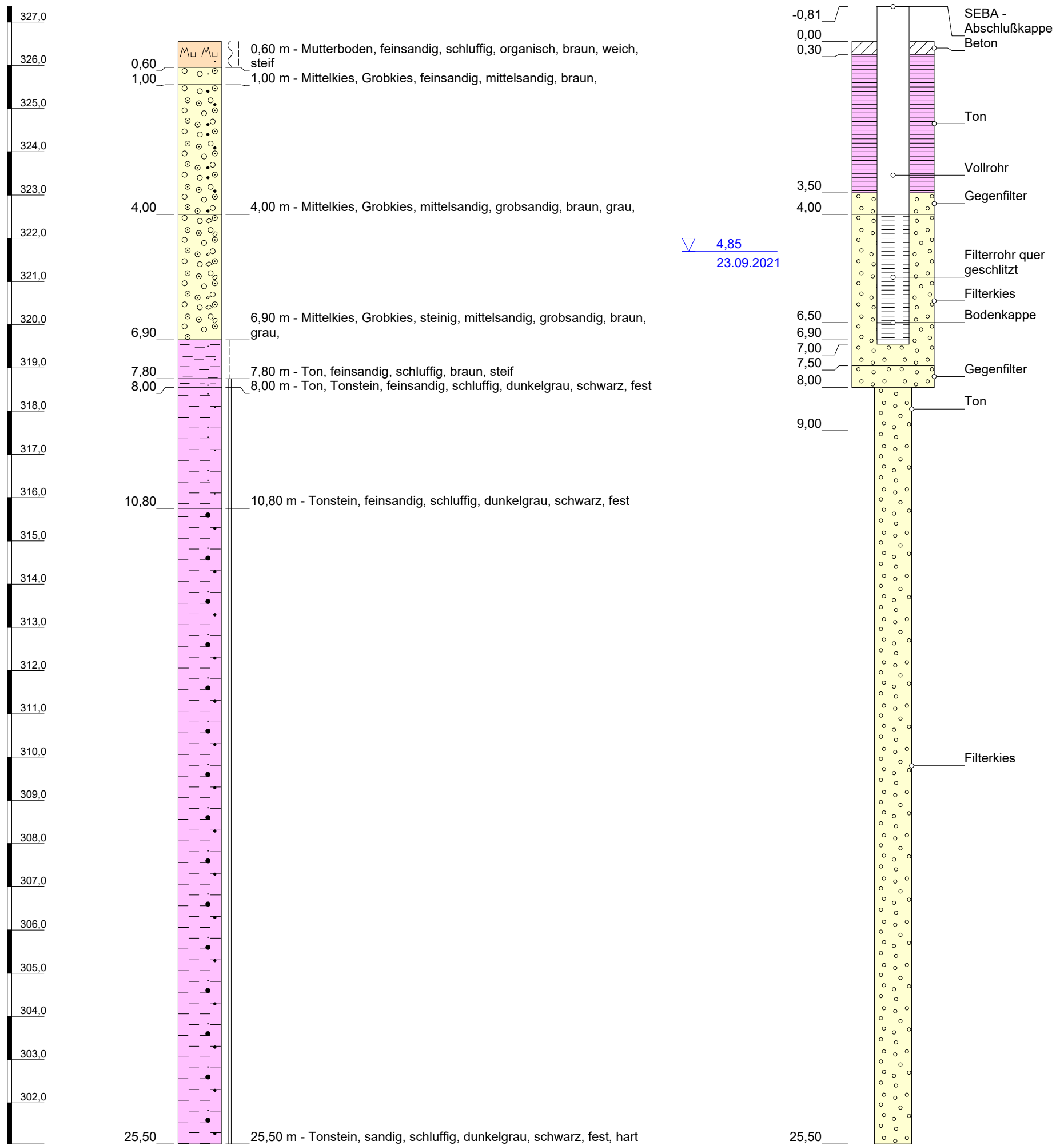
Bodensubtyp: BBn
 (Varietät): gBBn
 Nutzungsart: Forst allgemein
 Relief/Hangneigung: ,
 Aufnahmedatum: 06.07.2021



SuedOstLink - Planfeststellungsverfahren gemäß § 21 NABEG -
 Abschnitt D2
Bodenkundliches Bohrprofil nach KA5

GOK (326,55 m NHN)

GWM B 0004 (AT Kiefenholz)



Höhenmaßstab: 1:100

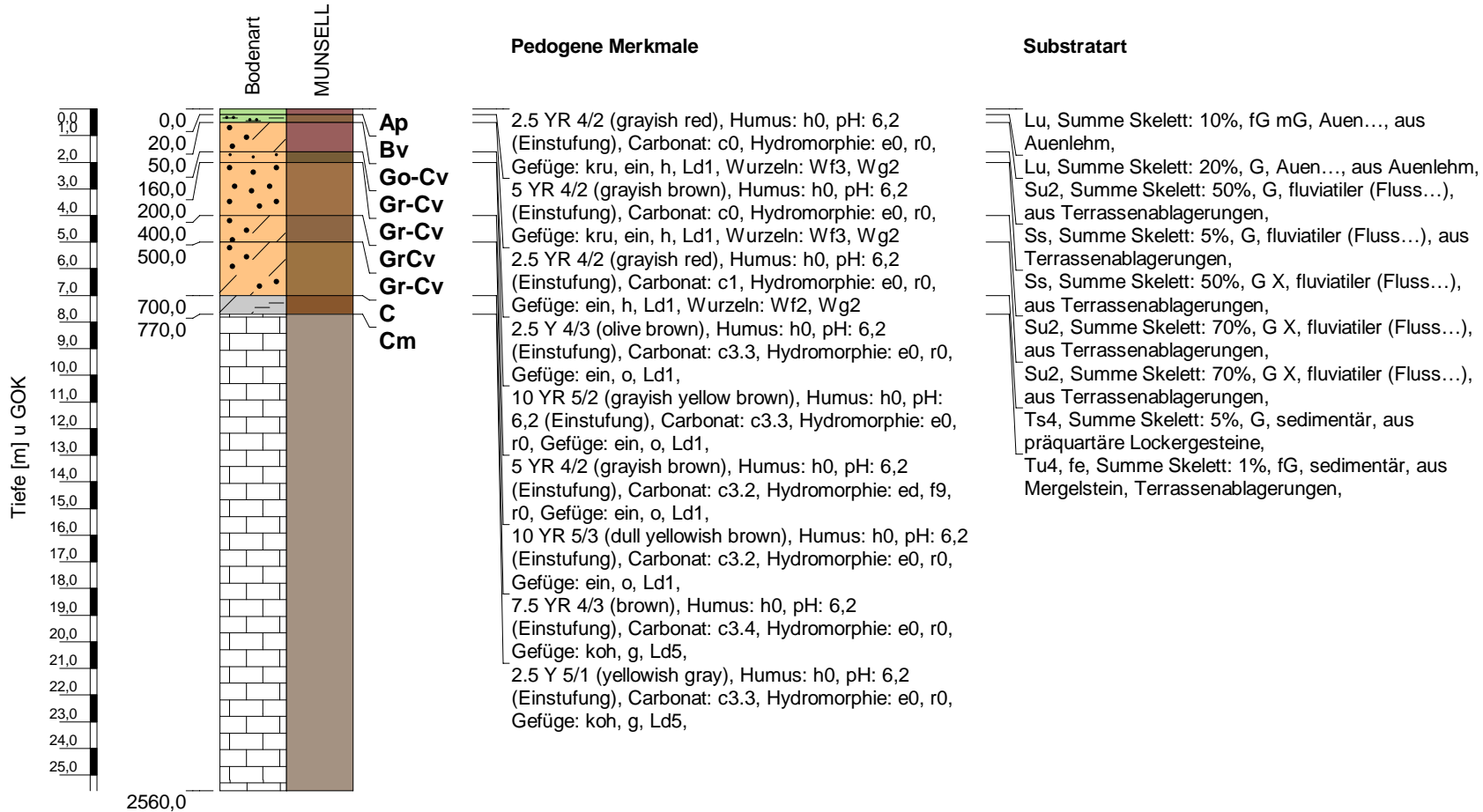
Horizontalmaßstab: 1:17

Projekt: SOL D2	
Bohrung: GWM B 0004 (AT Kiefenholz)	
Auftraggeber: TenneT TSO GmbH	Ostwert: 745709
Bohrfirma: Behringer+ Dittmann	Nordwert: 5431953
Bearbeiter: Kühn	Ansatzhöhe: 326,55m NHN
Datum: 09.11.2021	Anlage 1
	Endtiefe: 25,50 m



Höhe der GOK [NHN]:

GWM B 0004 (AT Kiefenhol)



Höhenmaßstab: 1:250

SuedOstLink - Planfeststellungsverfahren gemäß § 21 NABEG -
Abschnitt D2
Bodenkundliches Bohrprofil nach KA5

SuedOstLink, Abschnitt:	SOL D2	Bodensubtyp:	GG-BB
Büro / Institution:	Büro HG	(Varietät):	vGG-BB
Rechtswert / Hochwert:	/	Nutzungsart:	
EPSG-Code:		Relief/Hangneigung:	,
Höhe über NN [m]:		Aufnahmedatum:	12.07.2022