



SuedOstLink
- BBPIG Vorhaben Nr. 5
und Nr. 5a –



Abschnitt D2
Nittenau bis Pfatter

Unterlagen
gemäß § 21 NABEG

Das Vorhaben Nr. 5 im SuedOstLink ist von der Europäischen Union gefördert; sie haftet nicht für die Inhalte.



L6.1 (Himmelmühle) Anlage 3 Angaben zu den TwFassungen

Wasserschutzgebiet Nr.

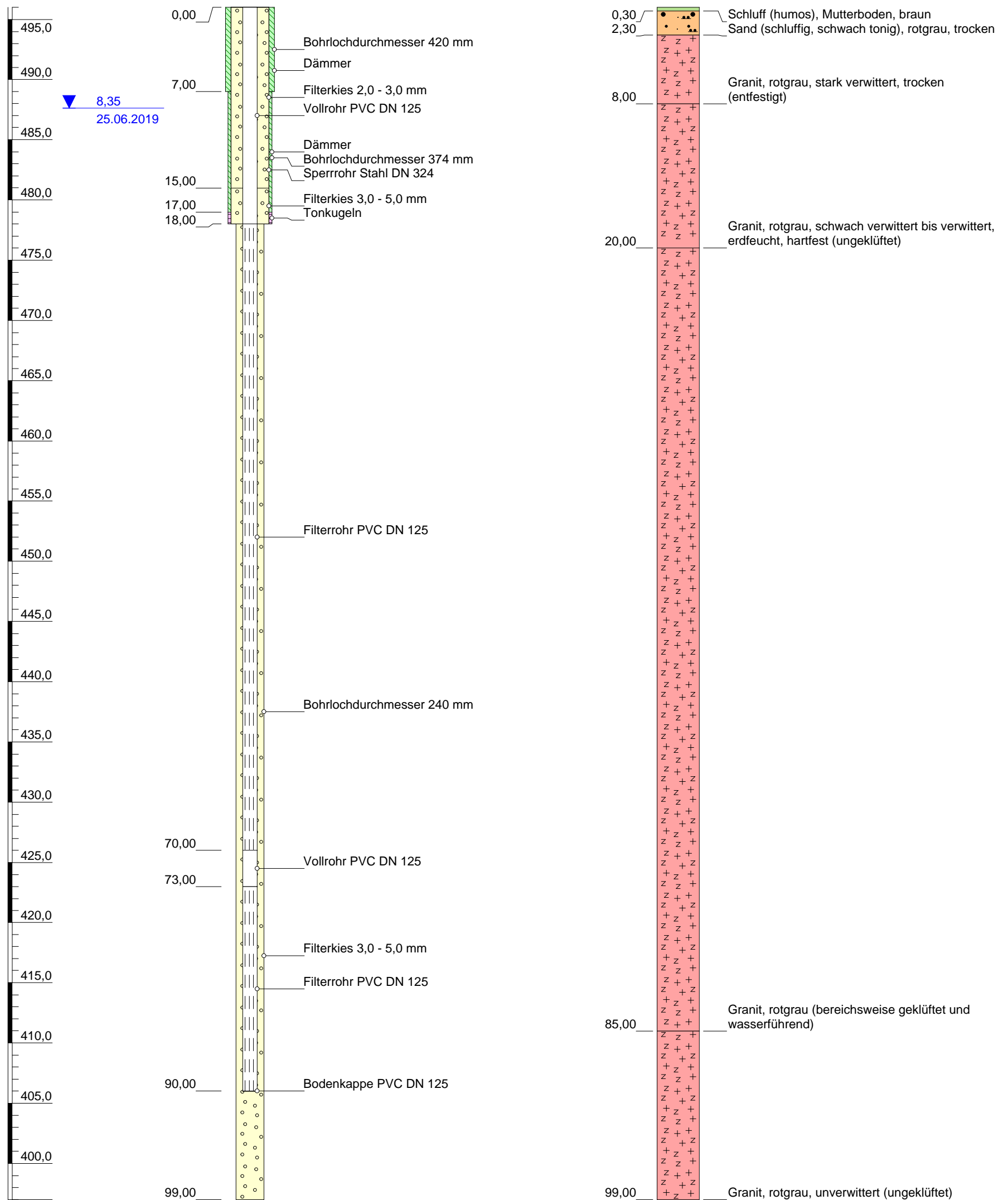
Bezeichnung der Wassergewinnungsanlage

TB III und IV Himmelmühle

00	29.06.2023	Unterlage gemäß § 21 NABEG	ARGE U M. Kleemann	ARGE U M. Pohle	TenneT M. Schafhirt
Rev.	Datum	Ausgabe	Erstellt	Geprüft	Freigegeben

Festgestellt nach § 24 NABEG
Bonn, den

Brennberg Br. 3



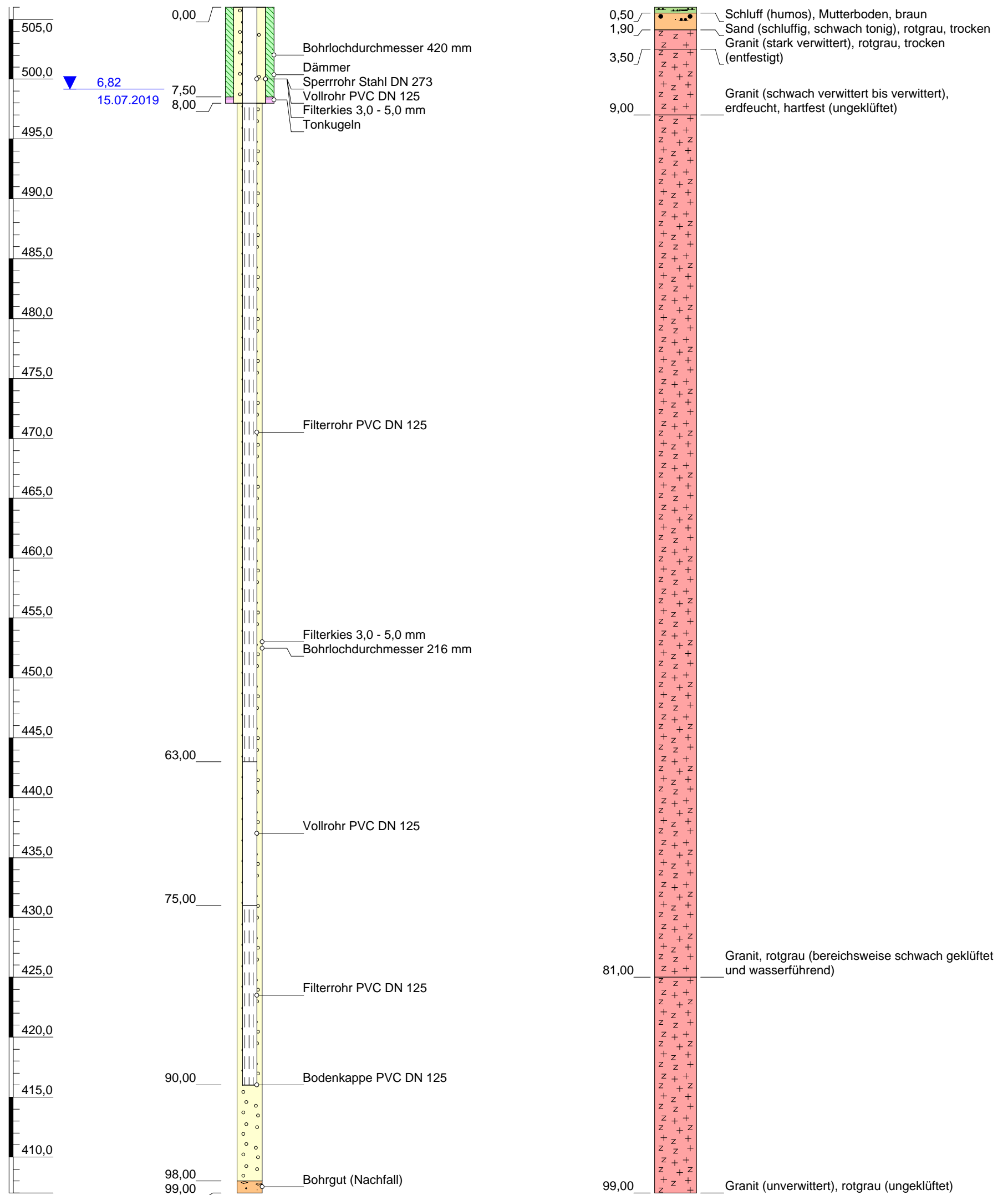
Höhenmaßstab: 1:350

Horizontalmaßstab: 1:36

Blatt 1 von 1

Projekt: Wasserrecht Br. 3 und 4		ANDERS & RAUM Sachverständigenbüro f. Grundwasser Hintelsberg 2 84149 Velden/Vils
Bohrung: Brennberg Br. 3		
Auftraggeber: Gemeinde Brennberg	Rechtswert: 4526447	
Anlage 3: Bohrprofil und Ausbauplan	Hochwert: 5436806	
Bearbeiter: km	Ansatzhöhe: 496,00m	
Datum: 04.10.2019	Endtiefe: 99,00	

Brennberg Br. 4



Höhenmaßstab: 1:350

Horizontalmaßstab: 1:36

Blatt 1 von 1

Projekt: Wasserrecht Br. 3 und 4		ANDERS & RAUM Sachverständigenbüro f. Grundwasser Hintelsberg 2 84149 Velden/Vils
Bohrung: Brennberg Br. 4		
Auftraggeber: Gemeinde Brennberg	Rechtswert: 4526596	
Anlage 3: Bohrprofil und Ausbauplan	Hochwert: 5436847	
Bearbeiter: km	Ansatzhöhe: 506,00m	
Datum: 04.10.2019	Endtiefe: 99,00	

**GutachtenSuedOstLink - Planfeststellungsverfahren gemäß § 21 NABEG - Abschnitt D2
Zusammenstellung Rohwasseranalysen TB III und IV Himmelmühle**

Parameter	Einheit	Grenzwert TrinkwV	TB III 08.07.2019	TB IV 29.08.2019
Temperatur (Labor)	°C		12,5	13,5
Leitfähigkeit bei 20°C (Labor)	µS/cm	2500	179	129
pH-Wert (Labor)		6,5 - 9,5	7,81	7,69
Trübung	NTU	1	24	15
Calcium	mg/l		25,3	17,9
Magnesium	mg/l		2,7	1,8
Natrium	mg/l	200	10,3	7,3
Kalium	mg/l		0,9	0,7
Ammonium	mg/l	0,5	0,02	< 0,01
Arsen	mg/l	0,01	0,009	0,004
Säurekapazität bis pH 4,3	mmol/l		1,32	0,74
Chlorid	mg/l	250	5,1	1,9
Sulfat	mg/l	250	8,0	28,6
Orthophosphat	mg/l		0,20	0,20
Kieselsäure	mg/l		21	24
Nitrat	mg/l	50	21,3	2,7
Nitrit	mg/l	0,5	< 0,02	< 0,02
DOC	mg/l		< 0,5	1
Mangan	mg/l	0,05	0,013	0,052
Eisen	mg/l	0,2	0,51	0,25
Aluminium	mg/l	0,2	0,70	0,31
Basekapazität bis pH 8,2	mmol/l		0,04	0,06
Calcitlösekapazität	mg/l	5	4	5
Gesamthärte	°dH		4,1	2,9
Carbonathärte	°dH		3,7	2,1
Ionenbilanz	%		4	-1

* Überschreitungen lt. TrinkwV