

A II 16_{FCS} | K12, K13, K20
 Entwicklung/Aufwertung einer Streuobstwiese

A II 17_{FCS} | KV, K8, K12, K13, K20
 Anlage einer Streuobstwiese

A II 23_{CEF} | K13
 Anlage von Nistkästen für den Steinkauz
 Die genaue Lage (Auswahl der Bäume) wird in Abstimmung mit der zuständigen Naturschutzbehörde, Forstamt und lokalen Vogelexperten festgelegt.

Weitere Teilflächen der Maßnahme A II 17 befinden sich auf Unterlage 9.2 Blatt 24

Lageplan der Landschaftspflegerischen Maßnahmen

Maßnahmen

trassenferne Maßnahmen

- Anlage von Streuobstwiesen
- Entwicklung/Aufwertung einer Streuobstwiese
- Anbringen von Nistkästen für den Steinkauz

Maßnahmenbezeichnung
Konfliktbezug

A II 17_{FCS} | KV, K8, K12, K13, K20
 Anlage einer Streuobstwiese

Maßnahmenbeschreibung

Erläuterung Maßnahmenbezeichnung

- I Maßnahme im Wald
- II Offenland - Maßnahme
- III trassennahe Maßnahme
- A Ausgleichsmaßnahme
- E Ersatzmaßnahme
- S/M Schutz- / Minderungsmaßnahme
- G Gestaltungsmaßnahme

CEF Artenschutzrechtliche Maßnahme zur Erhaltung der ökologischen Funktion der Fortpflanzungs- und Ruhestätten (continuous ecological functionality)

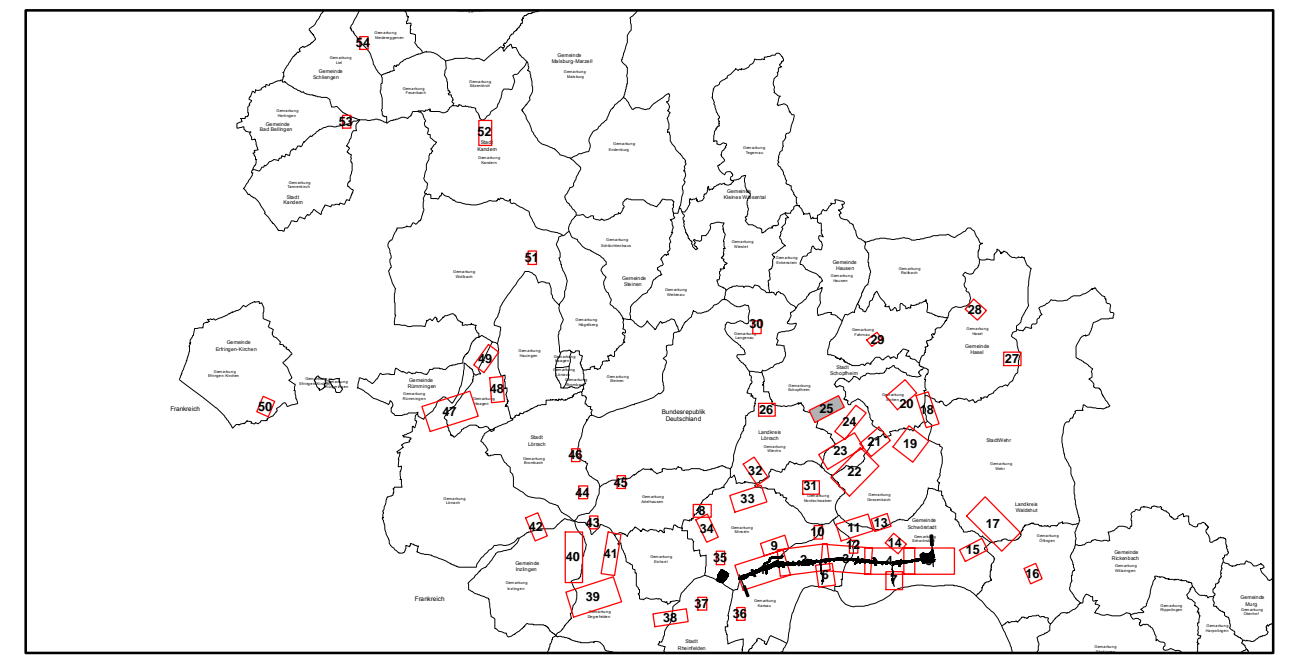
(CEF) Artenschutzrechtliche Maßnahme auf Teilflächen

FCS kompensatorische Maßnahmen (favourable conservation status)

FFH Kohärenzmaßnahme zur Sicherung der Gebietskulisse NATURA 2000

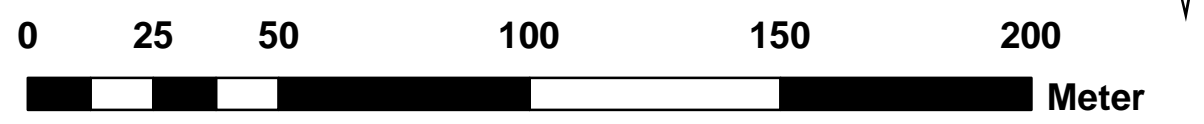
A II 17.2_{FCS}

- Nummer der Teilfläche (Beschreibung gemäß Maßnahmenblatt)
- Nummer der Maßnahme



Bestand
32.31 Siehe Bestands- und Konfliktplan (Unterlage 19.1)

- Geschützte Biotope nach § 30 BNatSchG und § 30a LWaldG sowie Waldbiotope
- vorhandene Einzelbäume (in Maßnahme integrieren)



FROELICH & SPORBECK
 UMWELTPLANUNG UND BERATUNG
 Niederlassung Potsdam
 T +49.331.70179-0 potsdam@sumwelt.de
 F +49.331.70179-19 www.froelich-sporbeck.de
 Tuchmacherstr. 47 • 14482 Potsdam

REGIERUNGSPRÄSIDIUM
FREIBURG

Nr.	Art der Änderung	Datum	Zeichen

PSP-Element-Nummer

Organisationseinh.	Straße	Projekt				
V. 2330	A0098	N08	-	-	-	-

Straßenbauverwaltung Baden-Württemberg
 Straße: A 98 Weil am Rhein - Waldshut-Tiengen

Unterlage 9.2
 Blatt Nr. 25

Datum	Zeichen
bearbeitet Mai 2017	AF/GH
gezeichnet Mai 2017	EK
geprüft Mai 2017	GP

Bauabschnitt: A 98.5 Karsau - Schwörstadt
 Bau-km 17+200 - 23+663.960
Feststellungsentwurf
 Maßstab: 1:1.500

Aufgestellt: Freiburg, den 31.05.2017
 Regierungspräsidium Freiburg
 Abt. 4 Straßenwesen und Verkehr
 Ref. 44 Straßenplanung
 gez. Rabe-Lockhorn