

Lageplan der Landschaftspflegerischen Maßnahmen

Maßnahmen

trassenferne Maßnahmen

- Nutzungsverzicht/Entwicklung Naturwaldzelle
- Waldumbau
- Anbringen von Fledermauskästen

Maßnahmenbezeichnung
Konfliktbezug

A 19 FCS K2, K12, K13, K16, K21

Waldumbau zu Eichen-Sekundärwald und standortgerechtem Laubwald

Maßnahmenbeschreibung

Erläuterung Maßnahmenbezeichnung

- I Maßnahme im Wald
- II Offenland - Maßnahme
- III trassennahe Maßnahme
- A Ausgleichsmaßnahme
- E Ersatzmaßnahme
- S/M Schutz- / Minderungsmaßnahme
- G Gestaltungsmaßnahme

CEF Artenschutzrechtliche Maßnahme zur Erhaltung der ökologischen Funktion der Fortpflanzungs- und Ruhestätten (continuous ecological functionality)

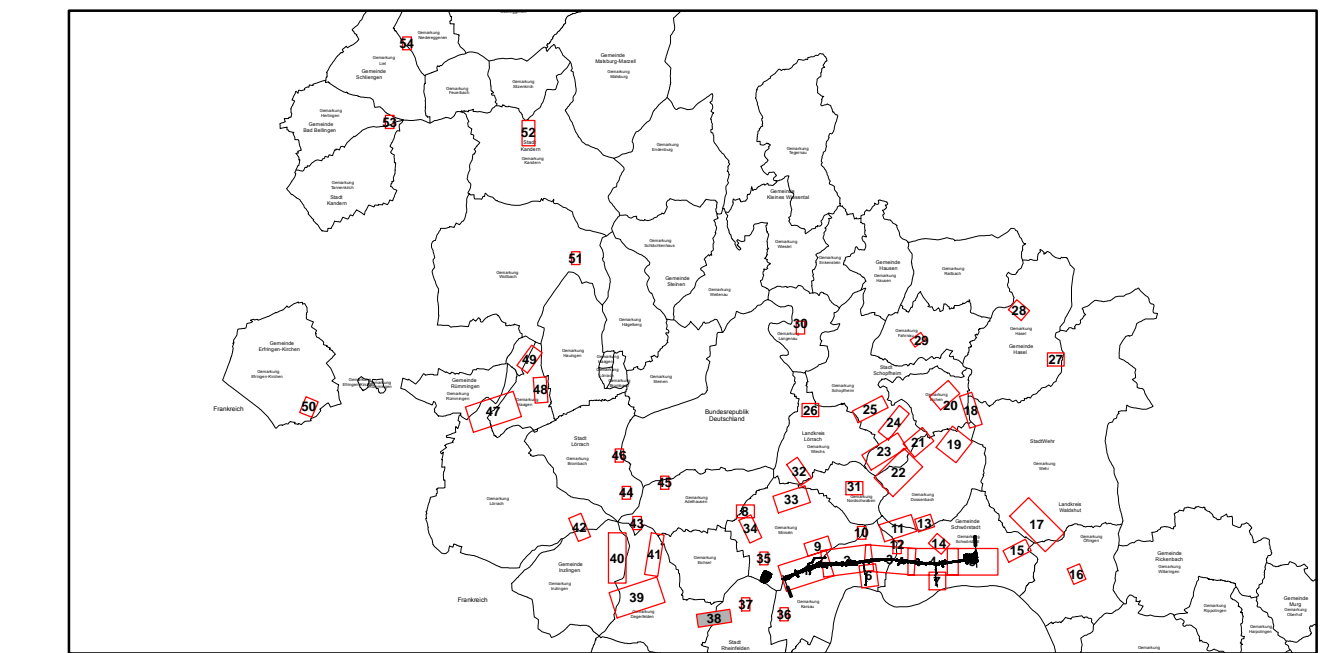
(CEF) Artenschutzrechtliche Maßnahme auf Teilflächen

FCS kompensatorische Maßnahmen (favourable conservation status)

FFH Kohärenzmaßnahme zur Sicherung der Gebietskulisse NATURA 2000

A 19.2 FCS

- Nummer der Teilfläche (Beschreibung gemäß Maßnahmenblatt)
- Nummer der Maßnahme

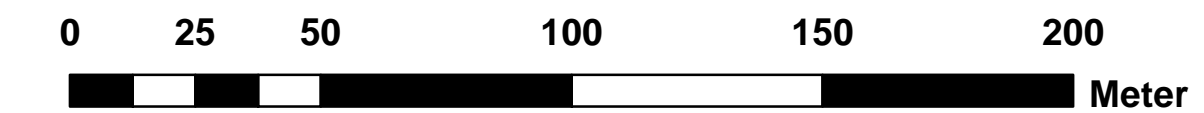


Bestand

32.31 Siehe Bestands- und Konfliktplan (Unterlage 19.1)

Geschützte Biotope nach § 30 BNatSchG und § 30a LWaldG sowie Waldbiotope

vorhandene Einzelbäume (in Maßnahme integrieren)



FROELICH & SPORBECK
UMWELTPLANUNG UND BERATUNG
Niederlassung Potsdam
T +49 331 70179-0 potsdam@fumwelt.de
F +49 331 70179-19 www.froelich-sporbeck.de
Tuchmacherstr. 47 • 14482 Potsdam

**REGIERUNGSPRÄSIDIUM
FREIBURG**

Nr.	Art der Änderung	Datum	Zeichen

PSP-Element-Nummer			
Organisationseinh.	Straße	Projekt	
V. 2330	A0098	N08	- - - -

Straßenbauverwaltung Baden-Württemberg
Straße: A 98 Weil am Rhein - Waldshut-Tiengen

Unterlage 9.2	
Blatt Nr. 38	
Datum	Zeichen
bearbeitet Mai 2017	AF/GH
gezeichnet Mai 2017	EK
geprüft Mai 2017	GP

Bauabschnitt: A 98.5 Karsau - Schwörstadt
Bau-km 17+200 - 23+663.960

Feststellungsentwurf

Lageplan der landschaftspflegerischen Maßnahmen
Maßstab: 1:1.500

Aufgestellt: Freiburg, den 31.05.2017
Regierungspräsidium Freiburg
Abt. 4 Straßenwesen und Verkehr
Ref. 44 Straßenplanung
gez. Rabe-Lockhorn