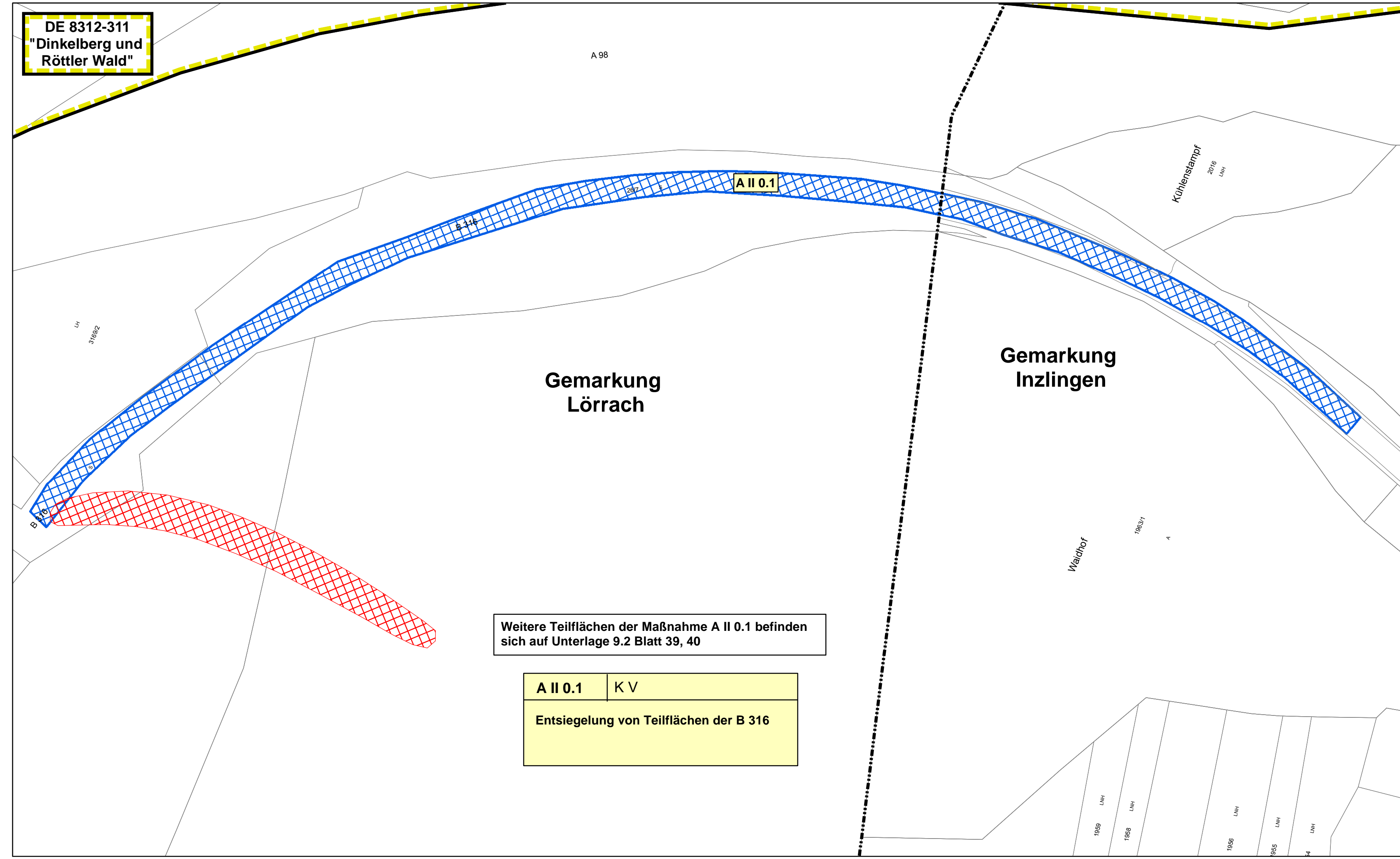


DE 8312-311
"Dinkelberg und Röttler Wald"



Weitere Teilflächen der Maßnahme A II 0.1 befinden sich auf Unterlage 9.2 Blatt 39, 40

A II 0.1	K V
Entsiegelung von Teilflächen der B 316	

Lageplan der Landschaftspflegerischen Maßnahmen

Maßnahmen

trassenferne Maßnahme



Maßnahmenbezeichnung
Konfliktbezug

A II 0.1	K V
Entsiegelung von Teilflächen der B 316	

Maßnahmenbeschreibung

Erläuterung Maßnahmenbezeichnung

- I Maßnahme im Wald
- II Offenland - Maßnahme
- III trassennahe Maßnahme
- A Ausgleichsmaßnahme
- E Ersatzmaßnahme
- S/M Schutz- / Minderungsmaßnahme
- G Gestaltungsmaßnahme

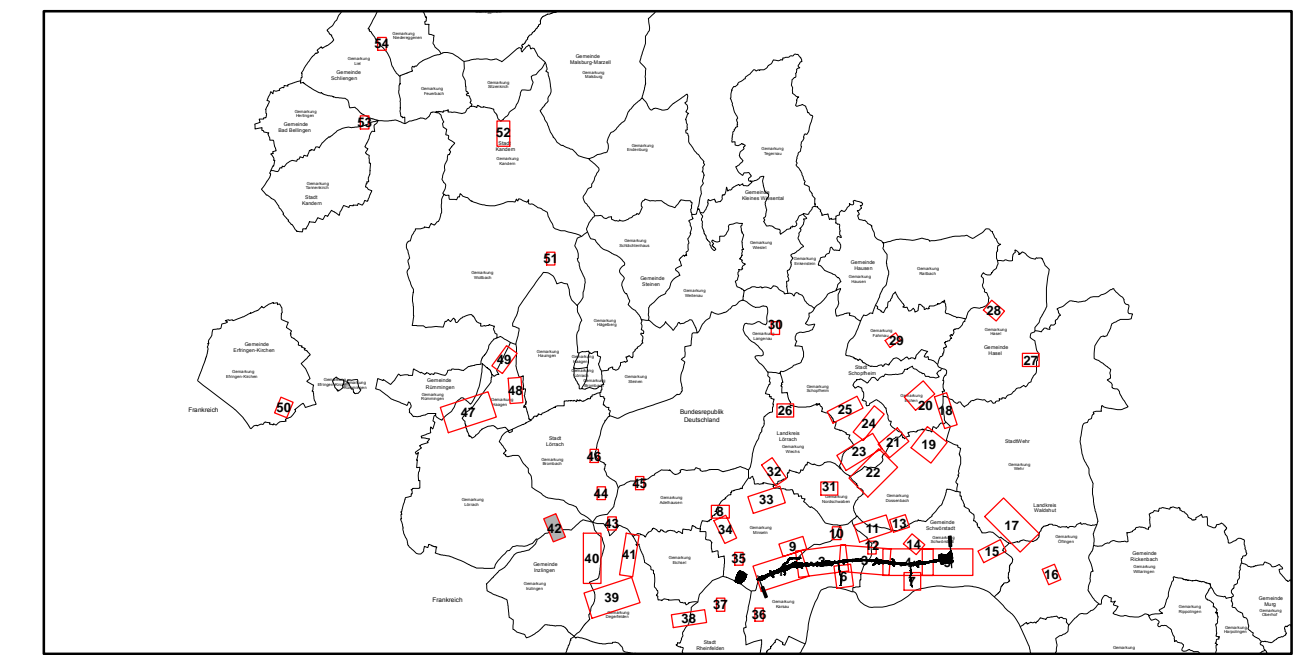
CEF Artenschutzrechtliche Maßnahme zur Erhaltung der ökologischen Funktion der Fortpflanzungs- und Ruhestätten (continuous ecological functionality)

(CEF) Artenschutzrechtliche Maßnahme auf Teilflächen

FCS kompensatorische Maßnahmen (favourable conservation status)

FFH Kohärenzmaßnahme zur Sicherung der Gebietskulisse NATURA 2000

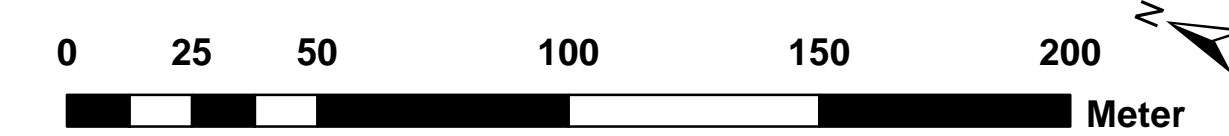
A II 0.1
 — Nummer der Teilfläche (Beschreibung gemäß Maßnahmenblatt)
 — Nummer der Maßnahme



Bestand

32.31 Siehe Bestands- und Konfliktplan (Unterlage 19.1)

Geschützte Biotope nach § 30 BNatSchG und § 30a LWaldG sowie Waldbiotope



FROELICH & SPORBECK
 UMWELTPLANUNG UND BERATUNG
 Niederlassung Potsdam
 T +49.331.70179-0 potsdam@fsumwelt.de
 F +49.331.70179-19 www.froelich-sporbeck.de
 Tuchmacherstr. 47 • 14482 Potsdam

**REGIERUNGSPRÄSIDIUM
 FREIBURG**

Nr.	Art der Änderung	Datum	Zeichen

PSP-Element-Nummer

Organisationseinh.	Straße	Projekt			
V	2330	A0098	N08	-	-

Straßenbauverwaltung Baden-Württemberg
 Straße: A 98 Weil am Rhein - Waldshut-Tiengen

Unterlage 9.2
 Blatt Nr. 42

	Datum	Zeichen
bearbeitet	Mai 2017	AF/GH
gezeichnet	Mai 2017	EK
geprüft	Mai 2017	GP

Bauabschnitt: A 98.5 Karsau - Schwörstadt
 Bau-km 17+200 - 23+663.960
Feststellungsentwurf
 Maßstab: 1:1.500

Aufgestellt: Freiburg, den 31.05.2017
 Regierungspräsidium Freiburg
 Abt. 4 Straßenwesen und Verkehr
 Ref. 44 Straßenplanung
 gez. Rabe-Lockhorn