

Lageplan der Landschaftspflegerischen Maßnahmen

Maßnahmen

trassenferne Maßnahme

Nutzungsverzicht/Entwicklung Naturwaldzelle

Anbringen von Fledermauskästen

Maßnahmenbezeichnung
Konfliktbezug

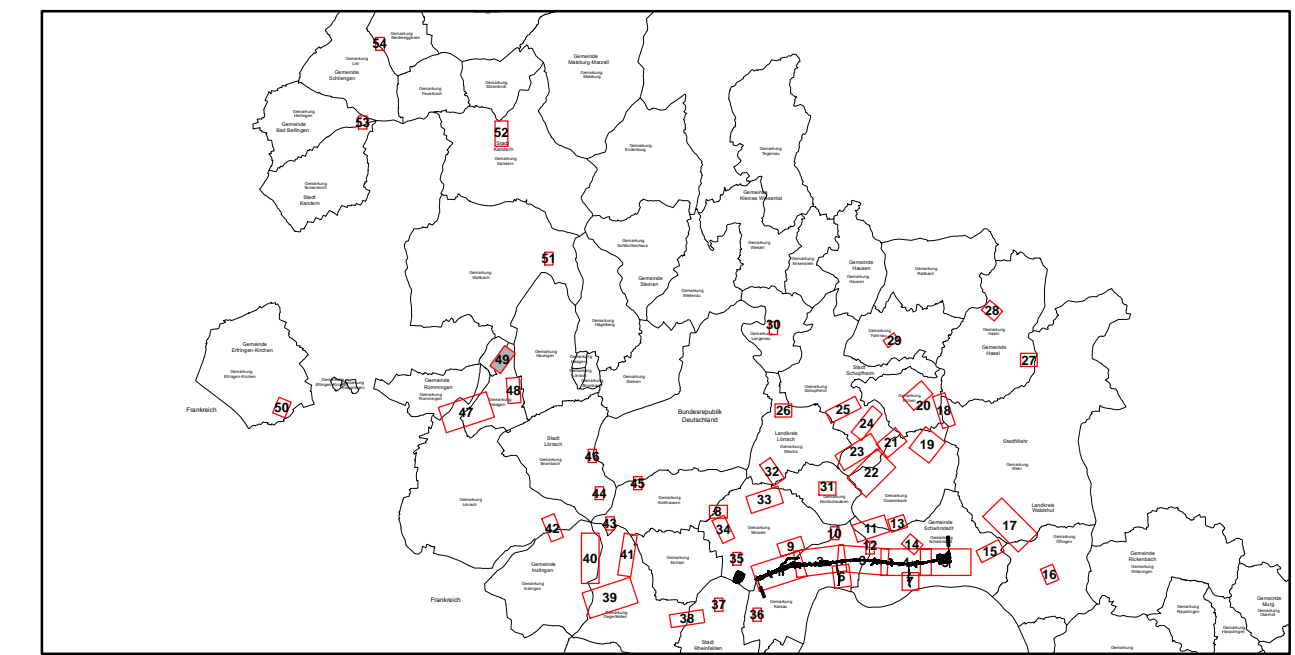
E I 38	FCS	K12, K13
Nutzungsverzicht / Entwicklung Naturwaldzelle		

Maßnahmenbeschreibung

Erläuterung Maßnahmenbezeichnung

- I Maßnahme im Wald
 - II Offenland - Maßnahme
 - III trassennahe Maßnahme
 - A Ausgleichsmaßnahme
 - E Ersatzmaßnahme
 - S/M Schutz- / Minderungsmaßnahme
 - G Gestaltungsmaßnahme
- CEF** Artenschutzrechtliche Maßnahme zur Erhaltung der ökologischen Funktion der Fortpflanzungs- und Ruhestätten (continuous ecological functionality)
- (CEF)** Artenschutzrechtliche Maßnahme auf Teilflächen
- FCS** kompensatorische Maßnahmen (favourable conservation status)
- FFH** Kohärenzmaßnahme zur Sicherung der Gebietskulisse NATURA 2000

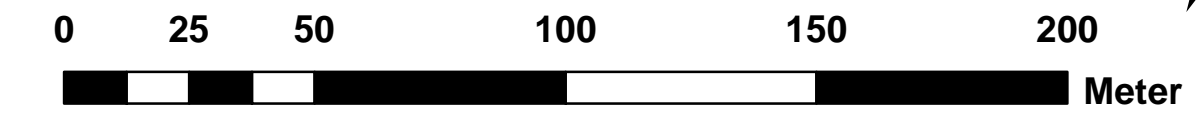
E I 38.7 FCS
 — Nummer der Teilfläche (Beschreibung gemäß Maßnahmenblatt)
 — Nummer der Maßnahme



Bestand

32.31 Siehe Bestands- und Konfliktplan (Unterlage 19.1)

Geschützte Biotope nach § 30 BNatSchG und § 30a LWaldG sowie Waldbiotope



FROELICH & SPORBECK
 UMWELTPLANUNG UND BERATUNG
 Niederlassung Potsdam
 T +49.331.70179-0 potsdam@fsumwelt.de
 F +49.331.70179-19 www.froelich-sporbeck.de
 Tuchmacherstr. 47 · 14482 Potsdam

**REGIERUNGSPRÄSIDIUM
FREIBURG**

Nr.	Art der Änderung	Datum	Zeichen

PSP-Element-Nummer

Organisationseinh.	Straße	Projekt			
V	2330	A0098	N08	-	-

Straßenbauverwaltung Baden-Württemberg
 Straße: A 98 Weil am Rhein - Waldshut-Tiengen

Unterlage 9.2
 Blatt Nr. 49

	Datum	Zeichen
bearbeitet	Mai 2017	AF/GH
gezeichnet	Mai 2017	EK
geprüft	Mai 2017	GP

Bauabschnitt: A 98.5 Karsau - Schwörstadt
 Bau-km 17+200 - 23+663.960
Feststellungsentwurf
 Maßstab: 1:1.500

Aufgestellt: Freiburg, den 31.05.2017
 Regierungspräsidium Freiburg
 Abt. 4 Straßenwesen und Verkehr
 Ref. 44 Straßenplanung
 gez. Rabe-Lockhorn