

Bauwerk Nr. 98/211
EDV-Nr. 8413-606
Überführung des
Mittleren Wühlbühlweges
Bau-km 21+745.927

$\text{N Br} = 99.7062^{\circ}$ $\text{LW} = 42.00 \text{ m}$
 $\text{N Br} = 4.50 \text{ m}$ $\text{LH} = 4.70 \text{ m}$
 $\text{Br. Kl.} = \text{DN Fb}$

Bauwerk Nr. 98/212
EDV-Nr. 8413-607
Finstergasse
Bau-km 22+146.000 bis 22+313.000

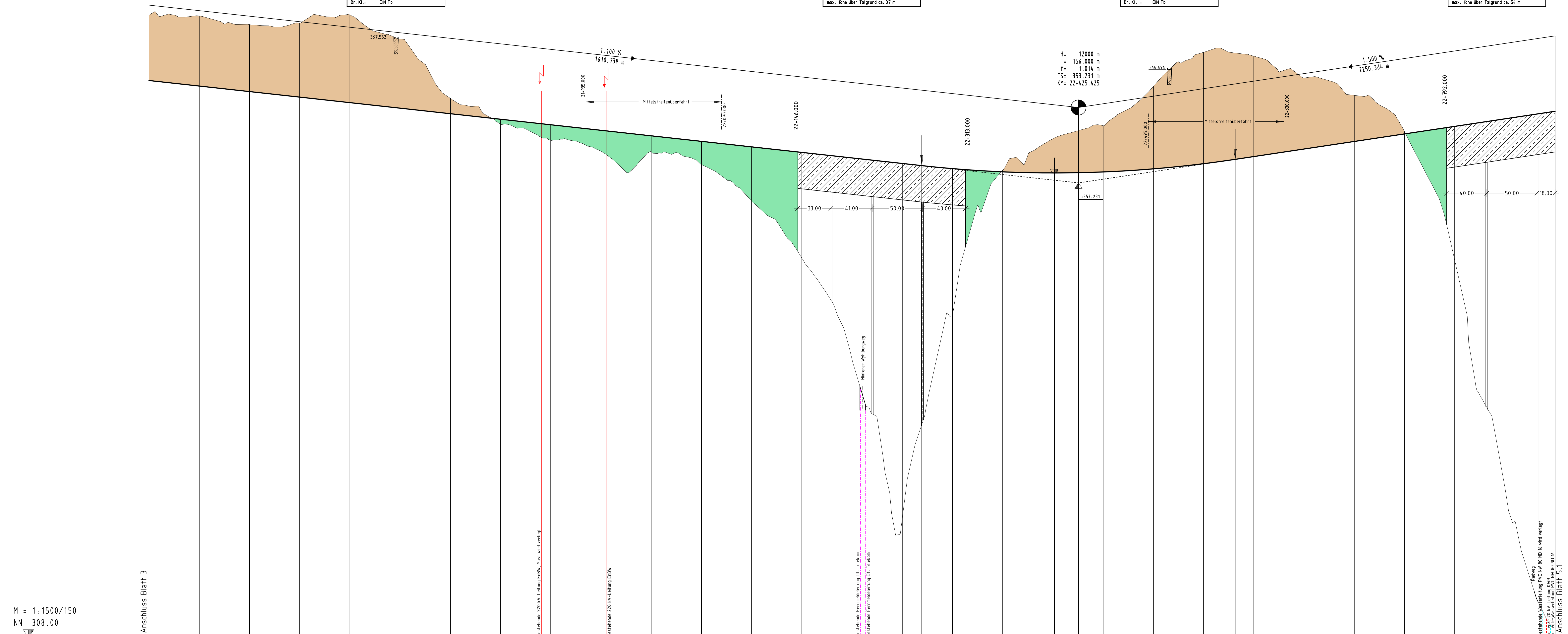
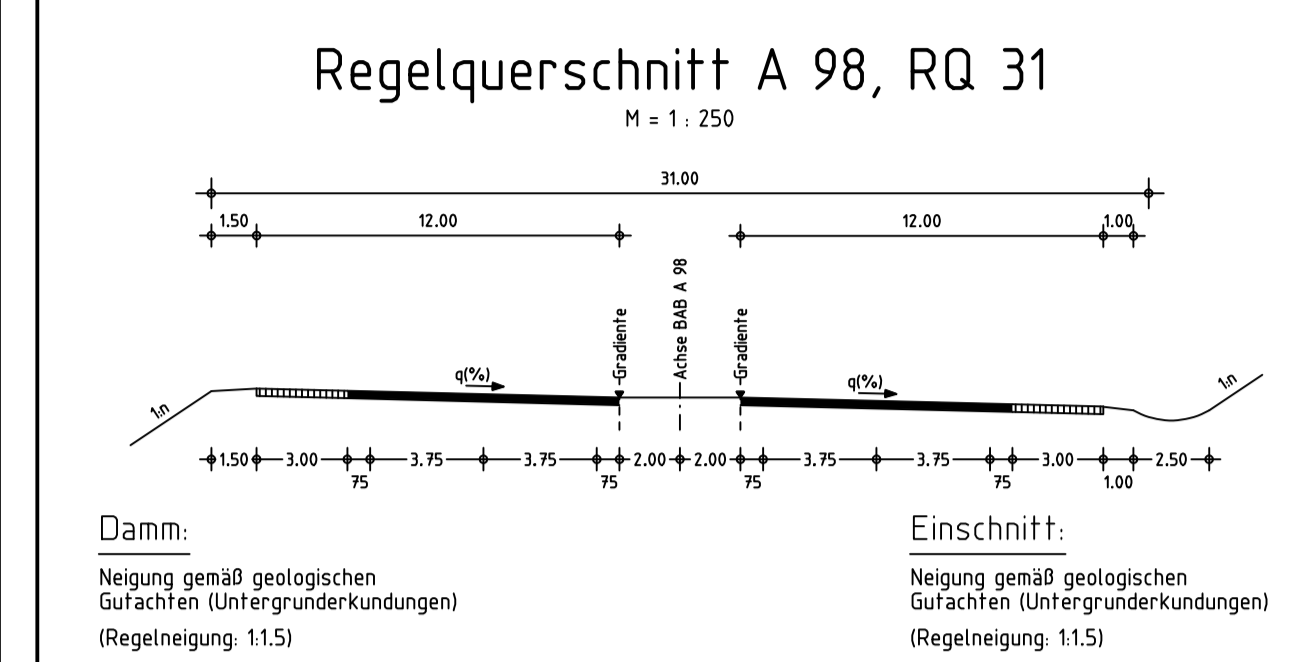
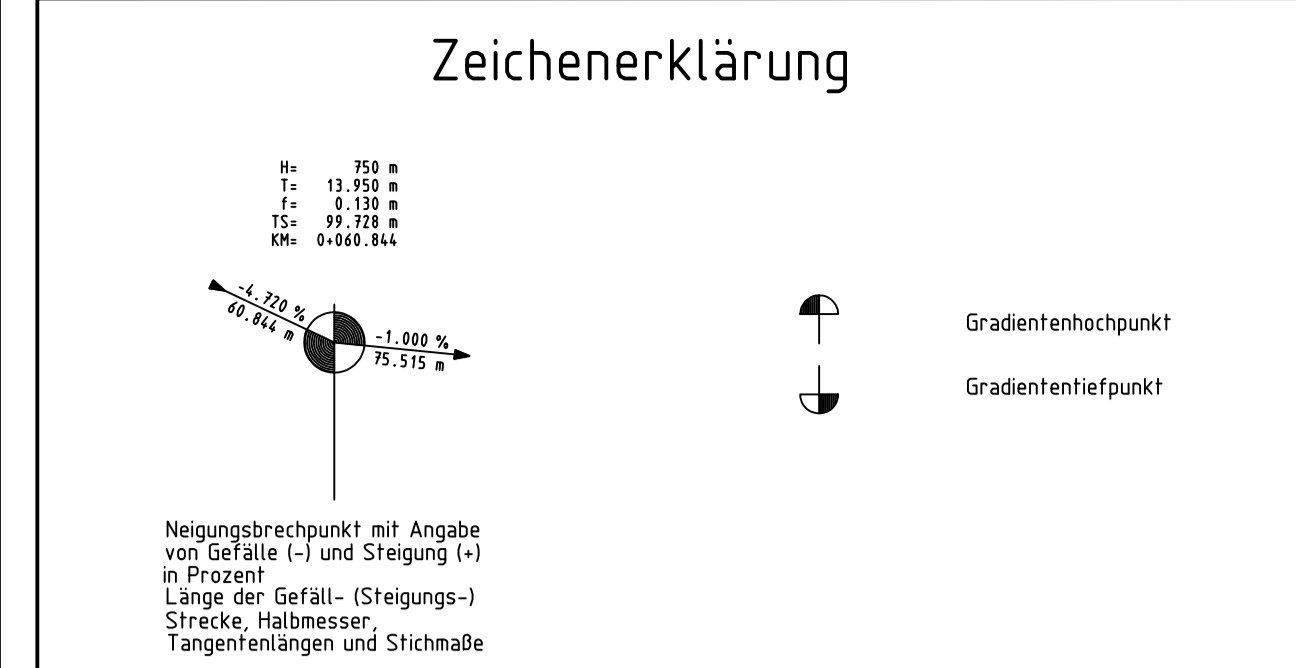
$\text{N Br} = 2x15.80 \text{ m}$ $\text{LW} = 167.00 \text{ m}$
 $\text{Br. Kl.} = \text{DN Fb}$
 $\text{max. Höhe über Talgrund ca. 37 m}$

Bauwerk Nr. 98/213
EDV-Nr. 8413-608
Überführung des
Ramsbergweges
Bau-km 22+515.760

$\text{N Br} = 100.0000^{\circ}$ $\text{LW} = 42.00 \text{ m}$
 $\text{N Br} = 4.50 \text{ m}$ $\text{LH} = 4.70 \text{ m}$
 $\text{Br. Kl.} = \text{DN Fb}$

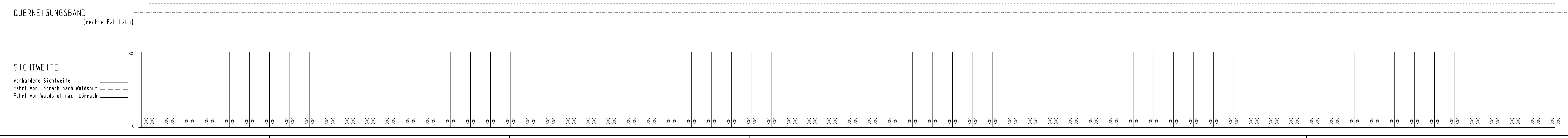
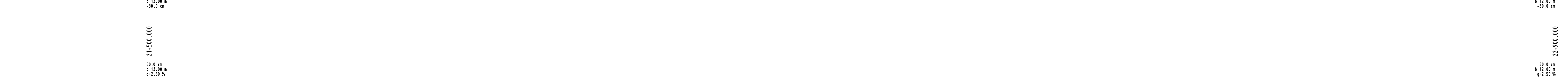
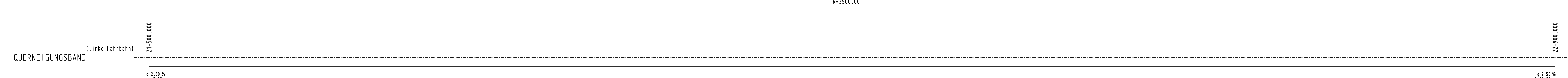
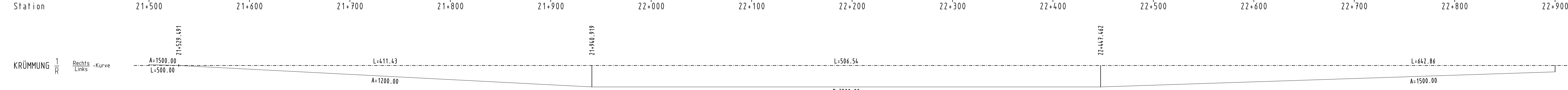
Bauwerk Nr. 98/214
EDV-Nr. 8413-609
Bühlstraße
Bau-km 22+792.000 bis 23+086.000

$\text{N Br} = 2x15.80 \text{ m}$ $\text{LW} = 294.00 \text{ m}$
 $\text{Br. Kl.} = \text{DN Fb}$
 $\text{max. Höhe über Talgrund ca. 54 m}$



M = 1:1500/150
NN 308.00

Station	21+500	21+600	21+700	21+800	21+900	22+000	22+100	22+200	22+300	22+400	22+500	22+600	22+700	22+800	22+900
Gradientenhöhen	0.000 349.411	0.000 349.461	0.000 349.511	0.000 349.561	0.000 349.611	0.000 349.661	0.000 349.711	0.000 349.761	0.000 349.811	0.000 349.861	0.000 349.911	0.000 349.961	0.000 350.011	0.000 350.061	0.000 350.111
Geländehöhen	0.000 349.497	0.000 349.547	0.000 349.597	0.000 349.647	0.000 349.697	0.000 349.747	0.000 349.797	0.000 349.847	0.000 349.897	0.000 349.947	0.000 349.997	0.000 350.047	0.000 350.097	0.000 350.147	0.000 350.197



Bearbeitung
Durth Roos Consulting GmbH
Julius-Reber-Strasse 15, 64293 Darmstadt

REGIERUNGSPRÄSIDIUM FREIBURG

Nr.	Art der Änderung	Datum	Name

PSP-Element-Nummer
V. 2330 A.0098 N.08

Unterlage 6
Blatt Nr. 4
Straßenbauverwaltung Baden-Württemberg
A 98 Weil am Rhein - Waldshut-Tiengen

Bauabschnitt A 98.5 Karsau - Schwörstadt
Bau-km 21+500.000 - 22+900.000

Feststellungsentwurf

Hohenplan A 98
Bau-km 21+500.000 - 22+900.000
Maßstab: 1:1.500/150

Aufgestellt: Freiburg, den 31.05.2019
Regierungspräsidium Freiburg
Abt. 4, Straßenwesen und Verkehr
Ref. 44, Straßenplanung
gez. Vassallo