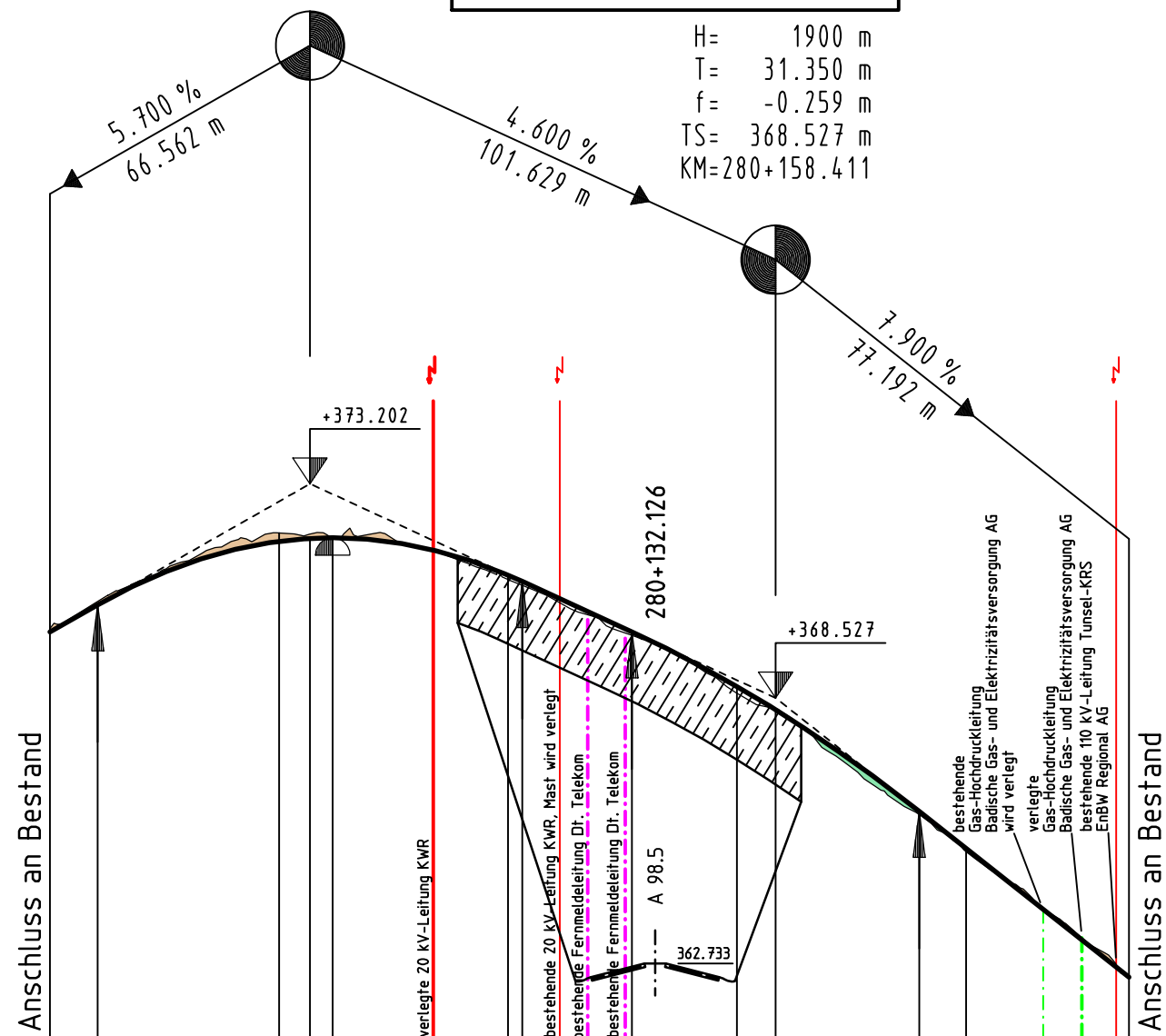


H= 900 m  
 T= 46.350 m  
 f= -1.194 m  
 TS= 373.202 m  
 KM=280+056.782

**Bauwerk Nr. 98/201**  
 EDV-Nr. 8412-621  
 Überführung der  
 K 6336  
 Bau-km 17+634.951  
 X = 107.0154<sup>g</sup> LW = 75.00 m  
 N Br = 79.00 m LH = 4.70 m  
 Br. Kl. = DIN Fb

H= 1900 m  
 T= 31.350 m  
 f= -0.259 m  
 TS= 368.527 m  
 KM=280+158.411

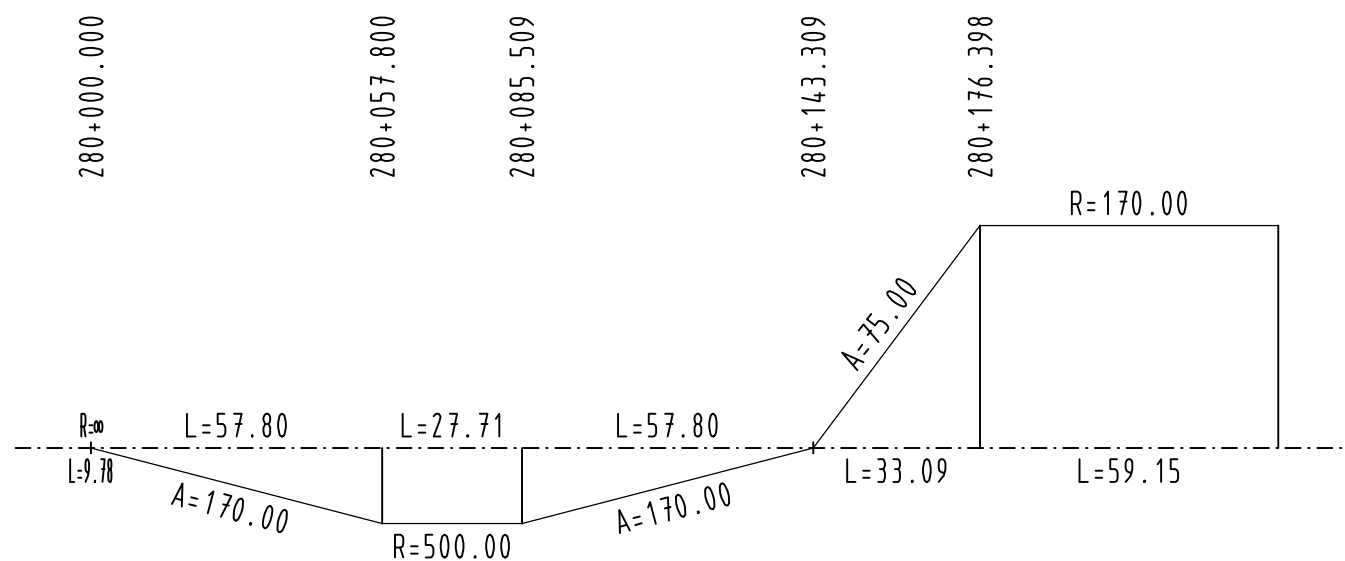


M = 1:1500/150  
 NN 361.00

Station	280+000	280+100	280+200
Gradientenhöhen	0.000 369.965 10.432 370.560 50.000 371.946 56.782 372.009 61.732 372.022	0.000 371.209 3.132 371.070 27.061 369.969	0.000 368.776 58.411 368.268 89.761 366.050 0.000 365.242
Geländehöhen	0.000 370.046 50.000 372.129	0.000 371.112	0.000 365.173

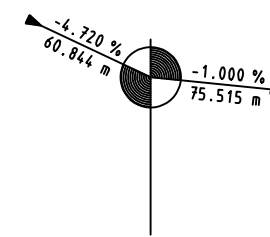
Station 280+000 280+100 280+200

KRÜMMUNG  $\frac{1}{R}$   
 Rechts -Kurve  
 Links -Kurve



### Zeichenerklärung

H= 750 m  
 T= 13.950 m  
 f= 0.130 m  
 TS= 99.728 m  
 KM= 0+060.844

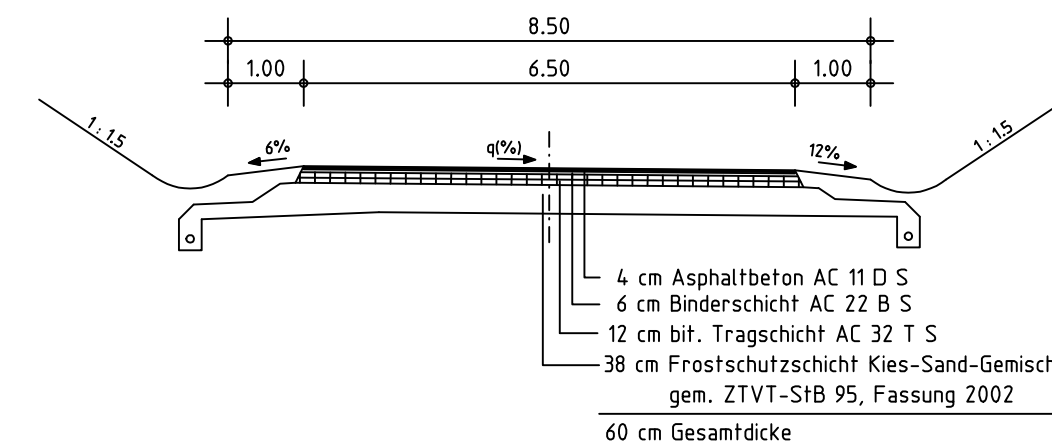


Gradientenhochpunkt  
 Gradiententiefpunkt

Neigungsbrechpunkt mit Angabe von Gefälle (-) und Steigung (+) in Prozent  
 Länge der Gefäll- (Steigungs-) Strecke, Halbmesser, Tangentenlängen und Stichmaße

### Regelquerschnitt RQ 9.50

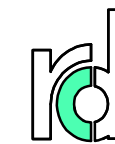
M = 1:100



Bearbeitung

**Durth Roos Consulting GmbH**

Julius-Reiber-Straße 15, 64293 Darmstadt



**REGIERUNGSPRÄSIDIUM  
 FREIBURG**

Nr.	Art der Änderung	Datum	Name

PSP-Element-Nummer

Organisationseinh.	Straße	Projekt			
V.2330	A0098	N08	-	-	-

Straßenbauverwaltung Baden-Württemberg  
 A 98 Weil am Rhein - Waldshut-Tiengen

Unterlage 6  
 Blatt Nr. 6

**Bauabschnitt A 98.5 Karsau - Schwörstadt**  
 Bau-km 17+200.000 - 23+663.960

**Feststellungsentwurf**

	Datum	Name
bearbeitet	Mai 2017	Ge
gezeichnet	Mai 2017	MB
geprüft	Mai 2017	Wb

Höhenplan  
 K 6336  
 Bau-km 280+000.000 - 280+235.550  
 Maßstab: 1:1500/150

Aufgestellt: Freiburg, den 31.05.2017

Regierungspräsidium Freiburg  
 Abt. 4 Straßenwesen und Verkehr  
 Ref. 44 Straßenplanung

gez. Vassallo