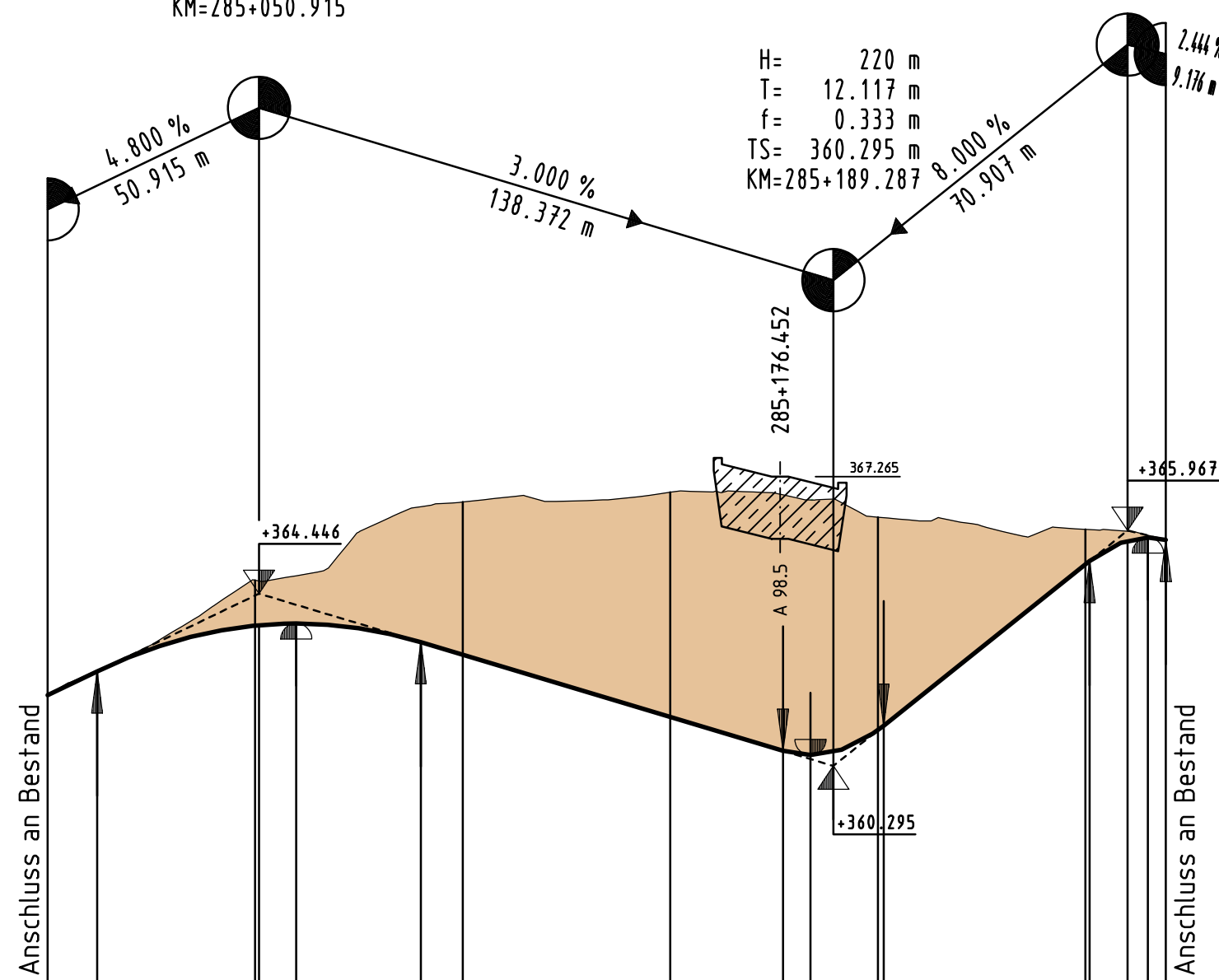


Bauwerk Nr. 98/209
 EDV-Nr. 8413-604
 Unterführung des
 Seeholzauptweges
 Bau-km 21+144.000 bis 21+154.000
 N Br = 2x16.05 m LW = 10.00 m
 Br. Kl. = DIN Fb LH ≥ 4.70 m

H= 1000 m
 T= 39.000 m
 f= -0.760 m
 TS= 364.446 m
 KM=285+050.915

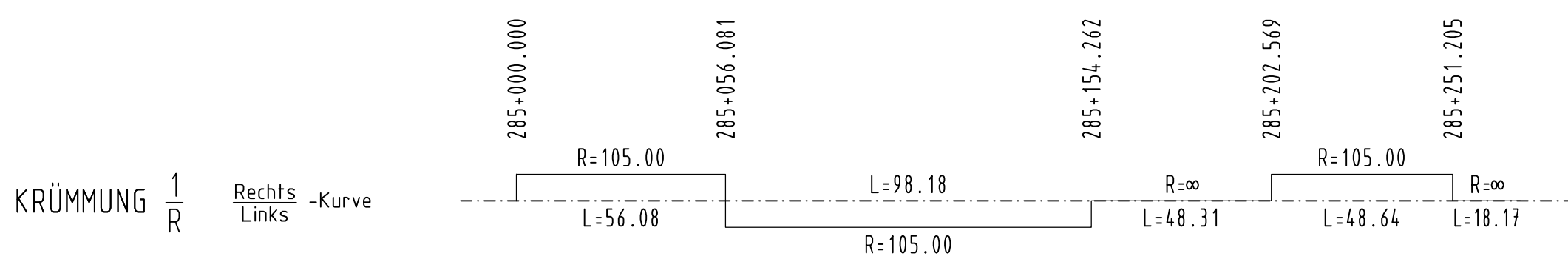
H= 176 m
 T= 9.176 m
 f= -0.240 m
 TS= 365.967 m
 KM=285+260.194

H= 220 m
 T= 12.117 m
 f= 0.333 m
 TS= 360.295 m
 KM=285+189.287



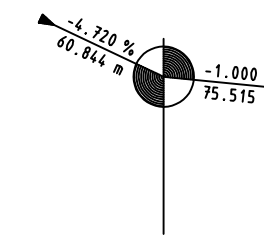
M = 1:1500/150
 NN 355.00

Gradientenhöhen	0.000 362.002 11.915 362.574	50.000 363.677 59.915 363.726	89.915 363.276 0.000 362.973	50.000 361.473	77.171 360.658 83.780 360.559 89.287 360.628	9.000 361.156 50.000 365.253 60.194 365.728 65.075 365.795 69.370 365.743
Geländehöhen	0.000 362.002	50.000 364.768	0.000 366.652	50.000 366.890	0.000 366.289	50.000 365.993
Station	285+000	285+100	285+200			



Zeichenerklärung

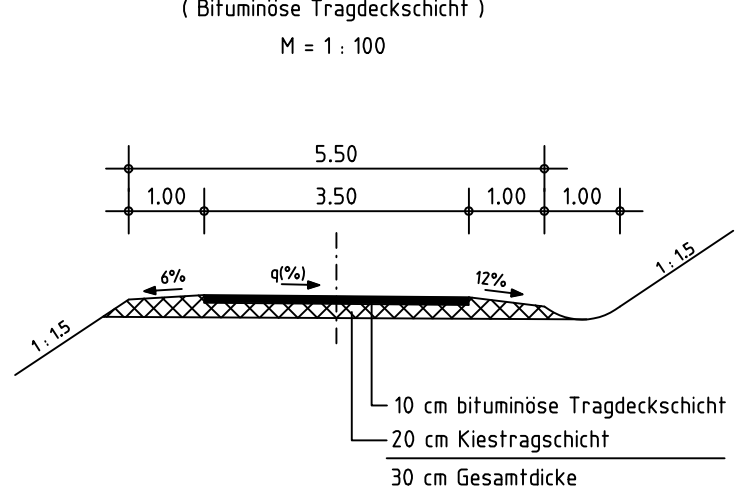
H= 750 m
 T= 13.950 m
 f= 0.130 m
 TS= 99.728 m
 KM= 0+060.844



Gradientenhochpunkt
 Gradiententiefpunkt

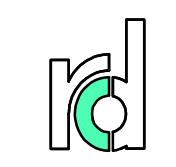
Neigungsbrechpunkt mit Angabe von Gefälle (-) und Steigung (+) in Prozent
 Länge der Gefäll- (Steigungs-) Strecke, Halbmesser, Tangentenlängen und Stichmaße

Wirtschaftsweg
 (Bituminöse Tragdeckschicht)



Bearbeitung

Durth Roos Consulting GmbH
 Julius-Reiber-Straße 15, 64293 Darmstadt



**REGIERUNGSPRÄSIDIUM
 FREIBURG**

Nr.	Art der Änderung	Datum	Name

PSP-Element-Nummer			
V. 2330	A0098	N08	- - - . - -

Straßenbauverwaltung Baden-Württemberg A 98 Weil am Rhein - Waldshut-Tiengen	Unterlage 6 Blatt Nr. 9	
	Datum	Name
	bearbeitet	Mai 2017 Ge
Bauabschnitt A 98.5 Karsau - Schwörstadt Bau-km 17+200.000 - 23+663.960	gezeichnet	Mai 2017 MB
	geprüft	Mai 2017 Wb
Feststellungsentwurf	Höhenplan Seeholzauptweg Bau-km 285+000.000 - 285+269.370 Maßstab: 1 : 1.500/150	

Aufgestellt: Freiburg, den 31.05.2017
 Regierungspräsidium Freiburg
 Abt. 4 Straßenwesen und Verkehr
 Ref. 44 Straßenplanung
 gez. Vassallo