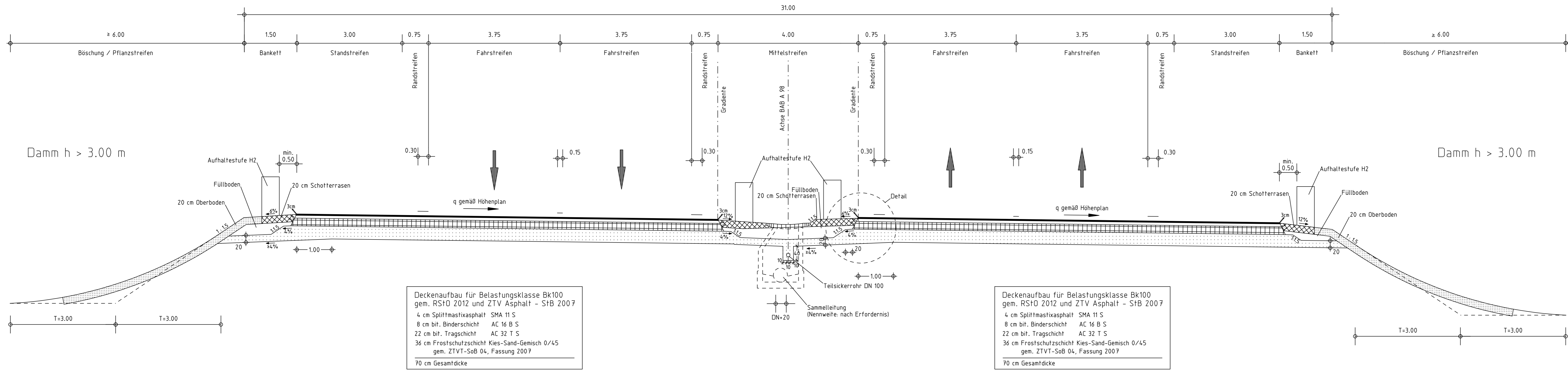
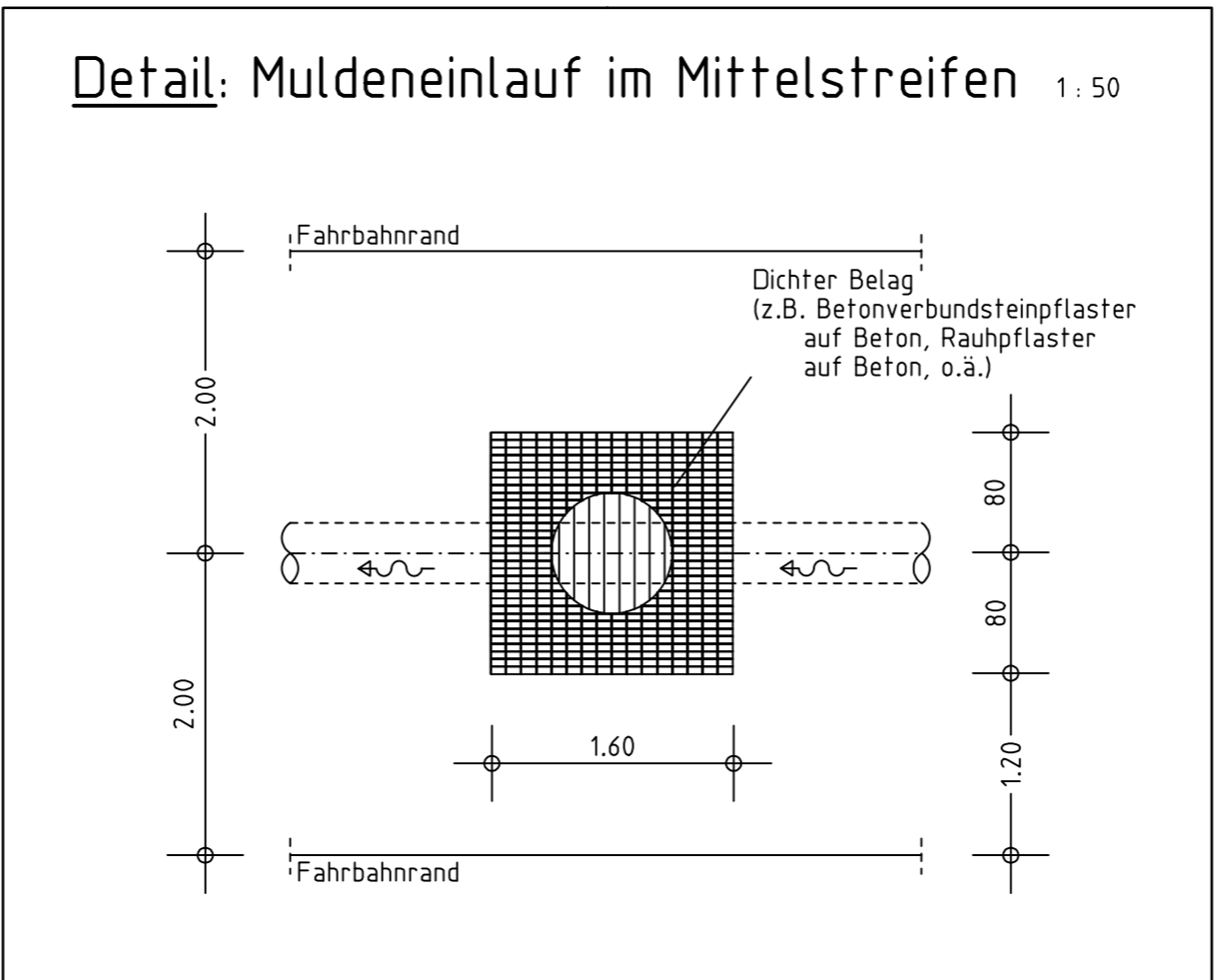
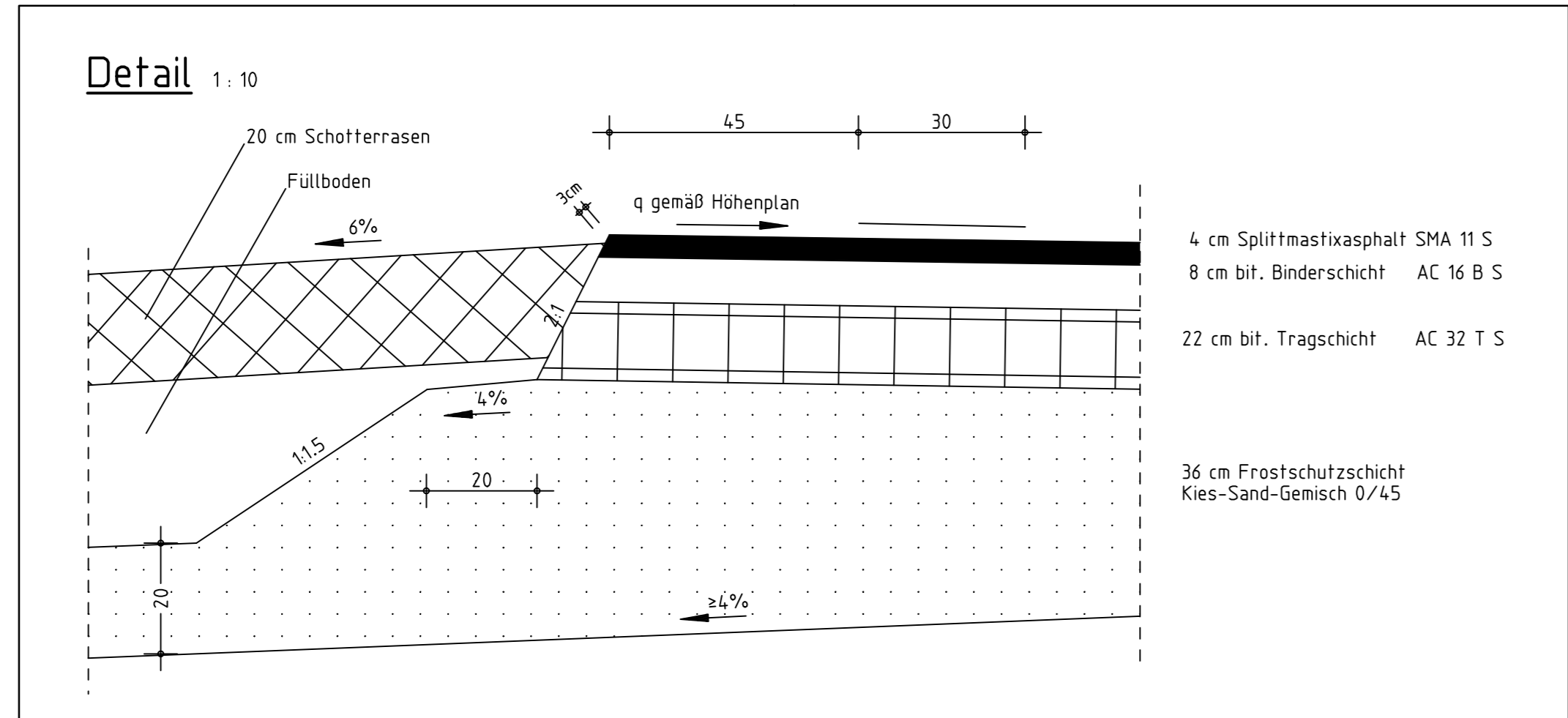
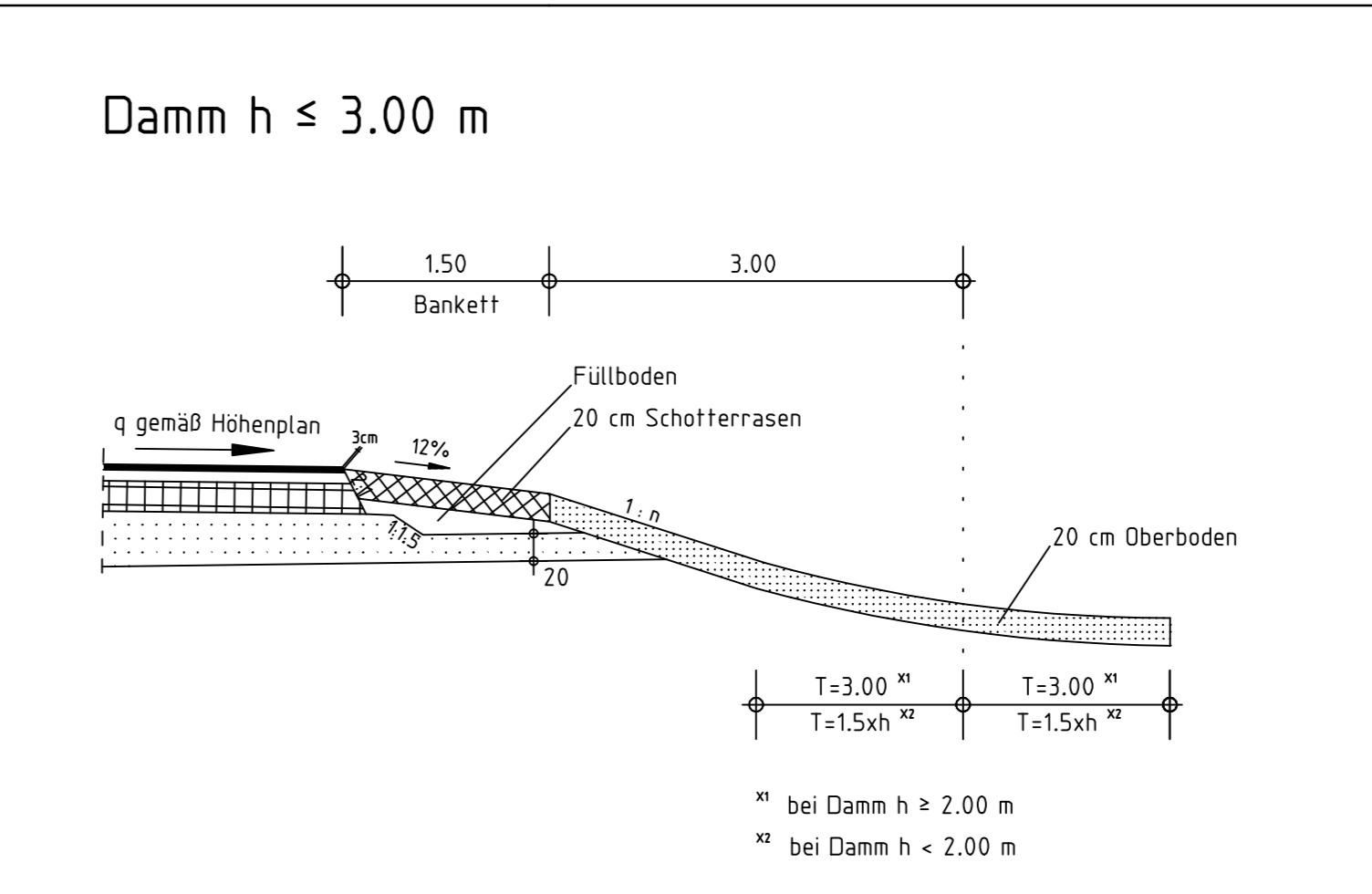
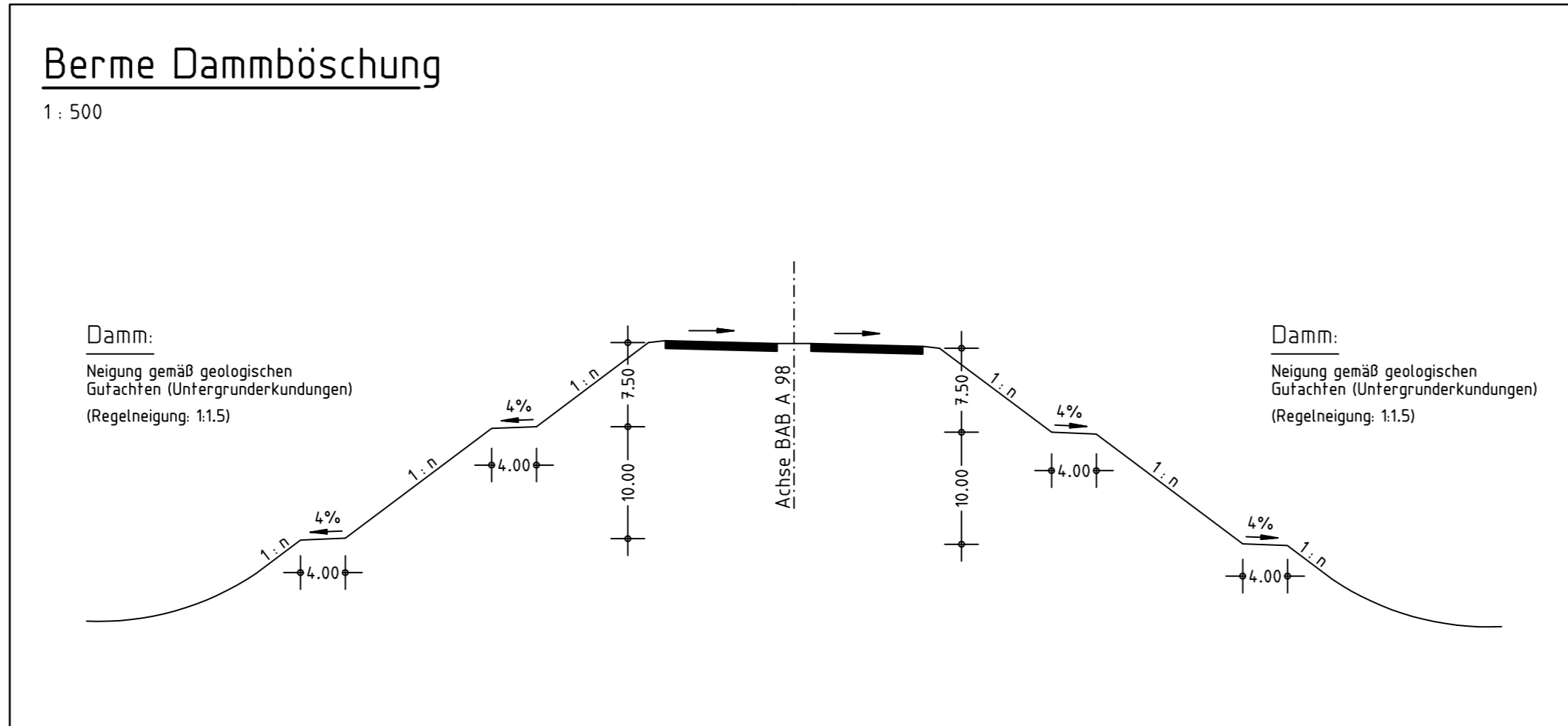
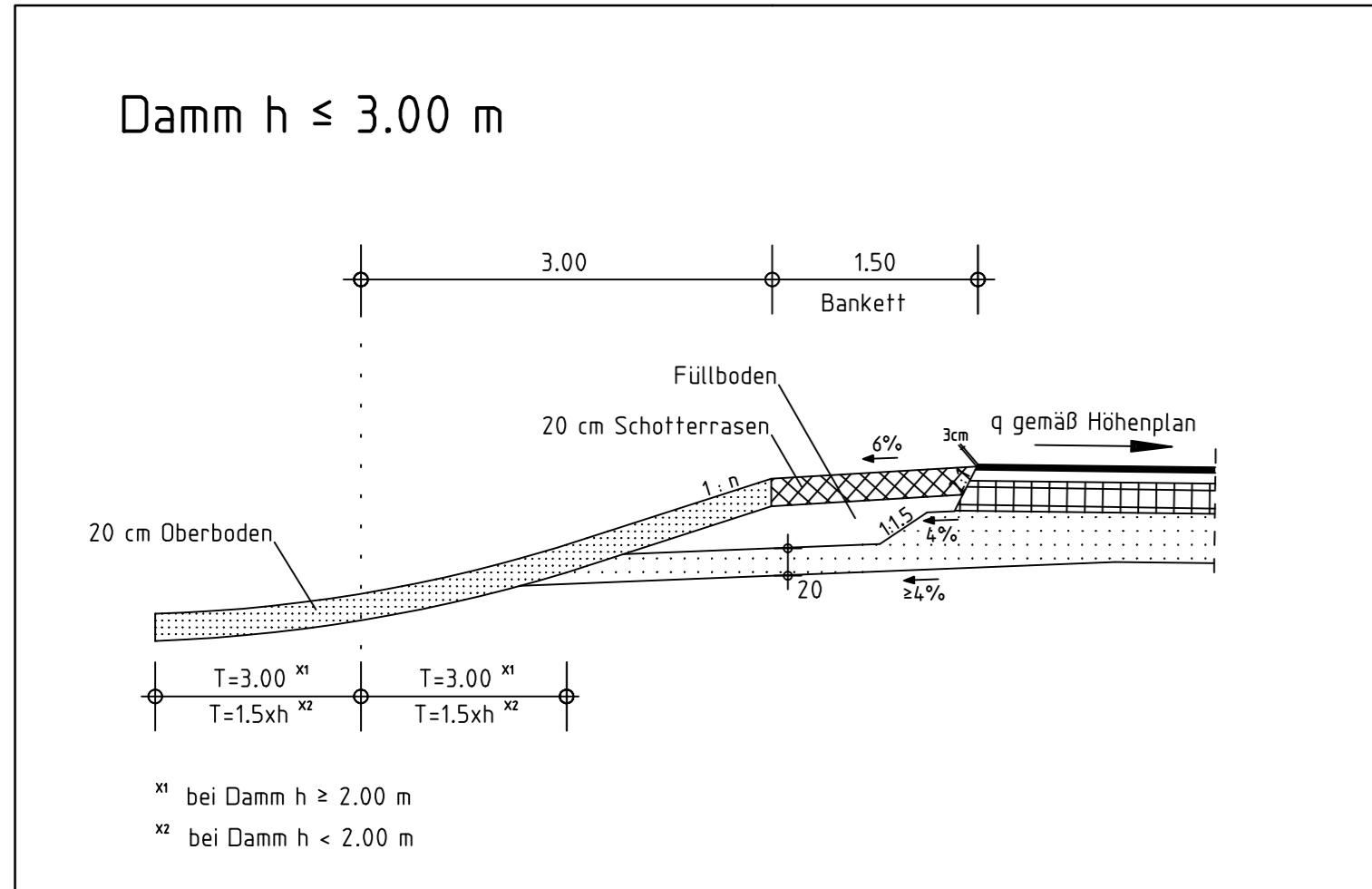


# Regelquerschnitt (RQ 31) Dammböschung



Deckenaufbau für Belastungsklasse Bk100  
gem. RStO 2012 und ZTV Asphalt - StB 2007  
4 cm Splittmastixasphalt SMA 11 S  
8 cm bit. Binderschicht AC 16 B S  
22 cm bit. Tragschicht AC 32 T S  
36 cm Frostschuttschicht Kies-Sand-Gemisch 0/45  
gem. ZTVT-SoB 04, Fassung 2007  
70 cm Gesamtdicke

Deckenaufbau für Belastungsklasse Bk100  
gem. RStO 2012 und ZTV Asphalt - StB 2007  
4 cm Splittmastixasphalt SMA 11 S  
8 cm bit. Binderschicht AC 16 B S  
22 cm bit. Tragschicht AC 32 T S  
36 cm Frostschuttschicht Kies-Sand-Gemisch 0/45  
gem. ZTVT-SoB 04, Fassung 2007  
70 cm Gesamtdicke



Bearbeitung  
**Durth Roos Consulting GmbH**  
Julius-Reber-Strasse 15, 64293 Darmstadt

**REGIERUNGSPRÄSIDIUM FREIBURG**

Nr.	Art der Änderung	Datum	Name

PSP-Element-Nummer

Organisationsabh.	Strasse	Projekt
V. 2330	A 0098	N 08

Straßenbauverwaltung Baden-Württemberg  
A 98 Weil am Rhein - Waldshut-Tiengen

Unterlage 14  
Blatt Nr. 1

Datum	Name
bearbeitet Mai 2017	Ge
gezeichnet Mai 2017	MB
geprüft Mai 2017	wb

Baubabschnitt A 98.5 Karsau - Schwörstadt  
Bau-km 17+200.000 - 23+663.960

**Feststellungsentwurf**

Regelquerschnitt BAB A 98  
RQ 31, Dammböschung  
Maßstab: 1:50

Aufgestellt: Freiburg, den 31.05.2017  
Regierungspräsidium Freiburg  
Abt. 4 Straßenwesen und Verkehr  
Ref. 44 Straßenplanung  
gez. Vassallo